

4

**ROMÂNIA**  
**JUDEȚUL BOTOȘANI**  
**MUNICIPIUL BOTOȘANI**  
**CONSILIUL LOCAL**

---

**HOTĂRÂRE**

**privind aprobarea organigramei și statului de funcții ale Poliției Locale a Municipiului Botoșani, pe anul 2016**

**CONSILIUL LOCAL AL MUNICIPIULUI BOTOȘANI,**

analizând propunerile domnului Primar Ovidiu Iulian Portariuc cu privire la aprobarea organigramei și statului de funcții ale Poliției Locale a Municipiului Botoșani pe anul 2016, precum și propunerile formulate în cursul dezbaterii proiectului de hotărâre,

văzând raportul de specialitate al Serviciului Resurse Umane și raportul de avizare al comisiei de specialitate a Consiliului Local,

în conformitate cu prevederile O.U.G. nr. 63/2010 pentru modificarea și completarea Legii nr. 273/2006 privind finanțele publice locale, precum și stabilirea unor măsuri financiare,

în baza dispozițiilor art.36 alin.(3) lit. b) din Legea administrației publice locale nr.215/2001, republicată și Legii nr.188/1999 privind Statutul funcționarilor publici, republicată, cu modificările și completările ulterioare și ale H.G. nr. 611/2008,

în temeiul art.45 alin.(2) din Legea administrației publice locale nr.215/2001, republicată în Monitorul Oficial al României, Partea I, nr.123 din 20 februarie 2007, cu modificările și completările ulterioare,

**HOTĂRĂȘTE:**

**Art. 1** Se aprobă organigrama Poliției Locale a Municipiului Botoșani, conform anexei nr. 1 la prezenta hotărâre.

**Art. 2** Se aprobă statul de funcții al Poliției Locale a Municipiului Botoșani, conform anexei nr. 2 la prezenta hotărâre.


**Art. 3** La intrarea în vigoare a prezentei hotărâri, organigrama și statul de funcții aprobate conform art.1 și 2 din prezenta hotărâre vor fi înaintate spre avizare Agenției Naționale a Funcționarilor Publici, în temeiul art.107 alin.1) din Legea nr. 188/1999, republicată, cu modificările și completările ulterioare.

**Art.4** Primarul Municipiului Botoșani, prin serviciile aparatului de specialitate și Poliția Locală a Municipiului Botoșani vor duce la îndeplinire prevederile prezentei hotărâri.

**Președinte de ședință,**  
**Consilier, Murariu Gheorghe Gabriel**

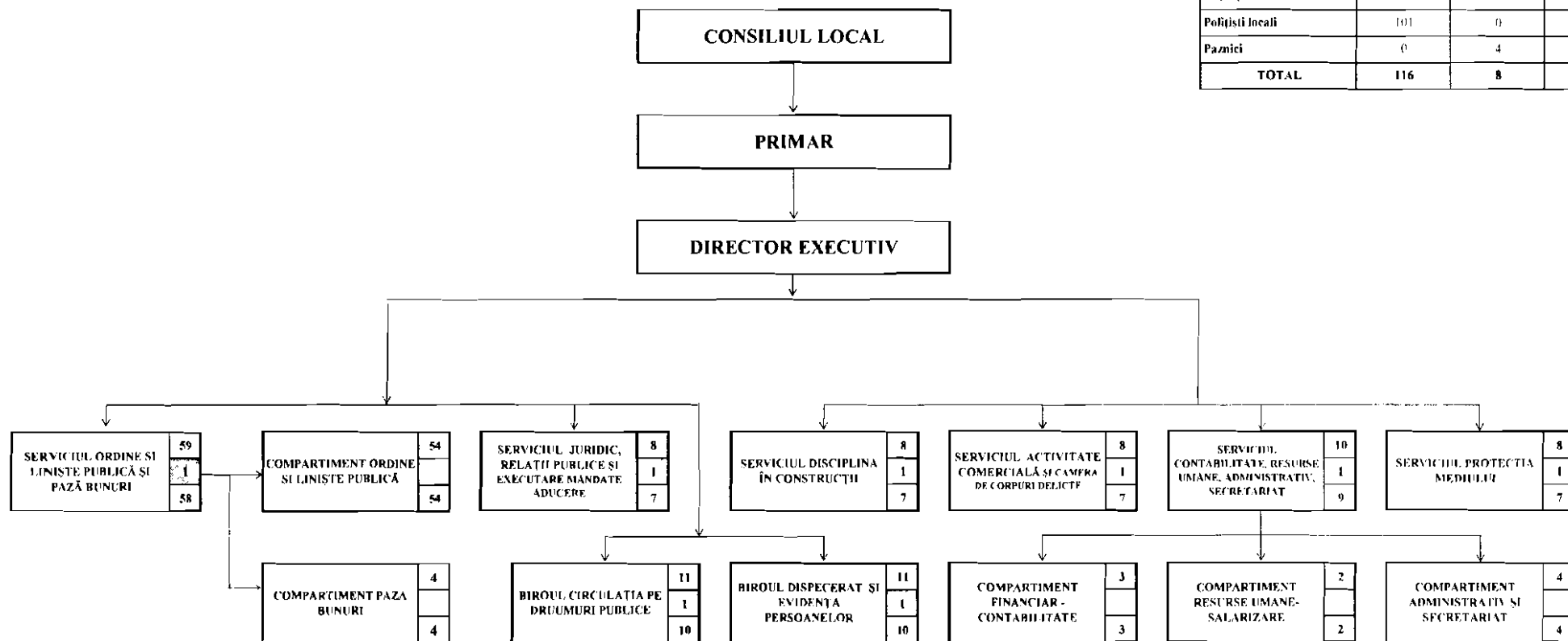
**Contrasemnează,**  
**Secretar, Ioan Apostu**

**Botoșani, 21 decembrie 2015**  
**Nr. 358**



POLITIA LOCALĂ A MUNICIPIULUI B

ORGANIGRAMA



FUNCTII PUBLICE / CONTRACTUALE	FUNCTII PUBLICE	FUNCTII CONTRACTUALE	TOTAL
Conducere	9	0	9
Executie	6	4	10
Poștisti locali	101	0	101
Paznici	0	4	4
<b>TOTAL</b>	<b>116</b>	<b>8</b>	<b>124</b>

PRESEDINTE DE SEDINTA, Consilier Murariu George Gabriel

Contrasemnează, Secretar Ioan Apostu

STAT DE FUNCȚII  
an 2016

Nr. crt.	STRUCTURA	Funcția publică		Clasa	Gradul Profesional I	Nivelul studiilor	Funcția contractuală		Treapta profesională /grad	Nivelul studiilor	OBSERVAȚII
		de conducere	de execuție				de conducere	de execuție			
1		director executiv		I		S					
	SERVICIUL JURIDIC, RELAȚII PUBLICE ȘI EXECUTARE MANDATE DE ADUCERE										
2		șef serviciu		I		S					
3			consilier juridic	I	principal	S					
4			polițist local	I	asistent	S					
5			polițist local	III	superior	M					
6			polițist local	III	superior	M					
7			polițist local	III	superior	M					
8			polițist local	III	principal	M					
9			polițist local	III	principal	M					
	SERVICIUL ORDINE ȘI LINIȘTE PUBLICĂ ȘI PAZA BUNURI										
10		șef serviciu		I		S					
	COMPARTIMENTUL ORDINE ȘI LINIȘTE PUBLICĂ										
11			polițist local	III	superior	M					
12			polițist local	III	superior	M					
13			polițist local	III	superior	M					
14			polițist local	III	superior	M					
15			polițist local	III	superior	M					
16			polițist local	III	superior	M					
17			polițist local	III	superior	M					
18			polițist local	III	superior	M					
19			polițist local	III	superior	M					
20			polițist local	III	superior	M					
21			polițist local	III	superior	M					
22			polițist local	III	superior	M					
23			polițist local	III	superior	M					
24			polițist local	III	superior	M					
25			polițist local	III	superior	M					
26			polițist local	III	superior	M					

Nr. crt.	STRUCTURA	Funcția publică		Clasa	Gradul Profesional	Nivelul studiilor	Funcția contractuală		Treapta profesională /grad	Nivelul studiilor	OBSERVAȚII
		de conducere	de execuție				de conducere	de execuție			
27			polițist local	III	superior	M					
28			polițist local	III	superior	M					
29			polițist local	III	superior	M					
30			polițist local	III	principal	M					
31			polițist local	III	superior	M					
32			polițist local	III	principal	M					
33			polițist local	III	principal	M					
34			polițist local	III	principal	M					
35			polițist local	III	principal	M					
36			polițist local	III	principal	M					
37			polițist local	III	principal	M					
38			polițist local	III	principal	M					
39			polițist local	III	asistent	M					
40			polițist local	III	asistent	M					
41			polițist local	III	superior	M					
42			polițist local	III	principal	M					
43			polițist local	III	principal	M					
44			polițist local	III	asistent	M					
45			polițist local	III	principal	M					
46			polițist local	III	principal	M					
47			polițist local	III	principal	M					
48			polițist local	III	principal	M					
49			polițist local	III	asistent	M					
50			polițist local	III	asistent	M					
51			polițist local	III	principal	M					
52			polițist local	III	principal	M					
53			polițist local	III	asistent	M					
54			polițist local	III	asistent	M					
55			polițist local	III	asistent	M					
56			polițist local	III	asistent	M					
57			polițist local	III	superior	M					
58			polițist local	III	principal	M					
59			polițist local	III	superior	M					
60			polițist local	III	superior	M					
61			polițist local	III	superior	M					
62			polițist local	III	principal	M					
63			polițist local	III	principal	M					
64			polițist local	III	principal	M					
	<b>COMPARTIMENTUL PAZĂ BUNURI</b>										
65								paznic		M	
66								paznic		G	
67								paznic		G	
68								paznic		M	

Nr. crt.	STRUCTURA	Funcția publică		Clasa	Gradul Profesional I	Nivelul studiilor	Funcția contractuală		Treapta profesională /grad	Nivelul studiilor	OBSERVAȚII
		de conducere	de execuție				de conducere	de execuție			
	<b>BIROUL CIRCULAȚIA PE DRUMURI PUBLICE</b>										
69		șef birou		I		S					
70			politist local	III	superior	M					
71			politist local	III	superior	M					
72			politist local	III	superior	M					
73			politist local	III	superior	M					
74			politist local	III	principal	M					
75			politist local	III	principal	M					
76			politist local	III	principal	M					
77			politist local	III	principal	M					
78			politist local	I	asistent	S					
79			politist local	III	principal	M					
	<b>BIROUL DISPECERAT ȘI EVIDENȚA PERSOANELOR</b>										
80		șef birou		I		S					
81			politist local	I	principal	S					
82			politist local	I	asistent	S					
83			politist local	I	asistent	S					
84			politist local	III	superior	M					
85			politist local	III	principal	M					
86			politist local	III	superior	M					
87			politist local	III	principal	M					
88			politist local	III	principal	M					
89			politist local	I	asistent	S					
90			politist local	I	asistent	S					
	<b>SERVICIUL DISCIPLINA ÎN CONSTRUCȚII</b>										
91		șef serviciu		I		S					
92			politist local	I	superior	S					
93			politist local	III	superior	M					
94			politist local	I	asistent	S					
95			politist local	III	superior	M					
96			politist local	III	superior	M					
97			politist local	III	superior	M					
98			politist local	III	superior	M					
	<b>SERVICIUL PROTECȚIA MEDIULUI</b>										
99		șef serviciu		I		S					
100			politist local	I	debutant	S					
101			politist local	I	asistent	S					
102			politist local	III	superior	M					
103			politist local	III	superior	M					

Nr. crt.	STRUCTURA	Funcția publică		Clasa	Gradul Profesional I	Nivelul studiilor	Funcția contractuală		Treapta profesională /grad	Nivelul studiilor	OBSERVAȚII
		de conducere	de execuție				de conducere	de execuție			
104			polițist local	III	superior	M					
105			polițist local	III	principal	M					
106			polițist local	III	principal	M					
	<b>SERVICIUL ACTIVITATE COMERCIALĂ ȘI CAMERA DE CORPURI DELICTE</b>										
107		șef serviciu		I		S					
108			polițist local	I	principal	S					
109			polițist local	III	superior	M					
110			polițist local	III	superior	M					
111			polițist local	III	superior	M					
112			polițist local	III	superior	M					
113			polițist local	III	principal	M					
114			polițist local	III	principal	M					
	<b>SERVICIUL CONTABILITATE, RESURSE UMANE, SECRETARIAT, ADMINISTRATIV</b>										
115		șef serviciu		I		S					
	<b>COMPARTIMENTUL FINANCIAR - CONTABILITATE</b>										
116			consilier	I	superior	S					
117			referent	III	superior	M					
118			referent	III	principal	M					
	<b>COMPARTIMENTUL RESURSE UMANE, SALARIZARE</b>										
119			consilier	I	principal	S					
120			referent de specialitate	II	superior	SSD					
	<b>COMPARTIMENTUL SECRETARIAT, ADMINISTRATIV</b>										
121							consilier	I	S		
122							referent	I	M		
123							referent	I	M		
124							ingrijitor		G		

Nr. total de funcții publice	116
Nr. total de funcții publice de conducere	9
Nr. total de funcții publice de execuție	107
Nr. total de funcții contractuale de execuție	8
nr. total de posturi	124

Presedinte de sedinta, Consilier Municipal Gheorghe Gabriel

Contrasemneaza, Secretar Ioan Apostu