

**ROMÂNIA**  
**JUDEȚUL BOTOȘANI**  
**MUNICIPIUL BOTOȘANI**  
**CONSILIUL LOCAL**

**HOTĂRÂRE**

**privind aprobarea organigramei și statului de funcții ale aparatului de specialitate al Primarului și Serviciului Public Comunitar Local pentru Evidența Persoanelor Municipiului Botoșani, pe anul 2016**

**CONSILIUL LOCAL AL MUNICIPIULUI BOTOȘANI,**

analizând propunerile domnului Ovidiu Iulian Portariuc: cu privire la aprobarea organigramei și statului de funcții ale aparatului de specialitate al Primarului Municipiului Botoșani și Serviciului Public Comunitar Local pentru Evidența Persoanelor, pe anul 2016,

văzând raportul de specialitate al Serviciului resurse umane nr. 5070 /2016 și raportul de avizare al comisiei de specialitate a Consiliului Local,

în conformitate cu prevederile Legii nr.188/1999 republicată, cu modificările și completările ulterioare,

în baza dispozițiilor art.36 alin.(3) lit.b) din Legea administrației publice locale nr.215/2001, republicată și Legii nr.188/1999 privind Statutul funcționarilor publici, republicată, Avizului ANFP nr. 2276 /2015,

în temeiul art. 45 alin. (2) din Legea administrației publice locale nr. 215/2001, republicată în Monitorul Oficial al României, Partea I, nr. 123 din 20 februarie 2007, cu modificările și completările ulterioare,

**HOTĂRĂȘTE:**

**Art. 1** Se aprobă organigrama și statul de funcții al aparatului de specialitate al primarului municipiului Botoșani și Serviciului Public Comunitar Local pentru Evidența Persoanelor, conform anexelor nr. 1, 2 și 3 la prezenta hotărâre.

**Art. 2** La intrarea în vigoare a prezentei hotărâri, anexa nr. 1 la HCL nr.35 / 2015 se abrogă.

**Art. 3** Primarul municipiului Botoșani, prin serviciile aparatului de specialitate, va duce la îndeplinire prevederile prezentei hotărâri.

**PREȘEDINTE DE ȘEDINȚĂ,  
CONSILIER, Cătălina Camelia Lupașcu**

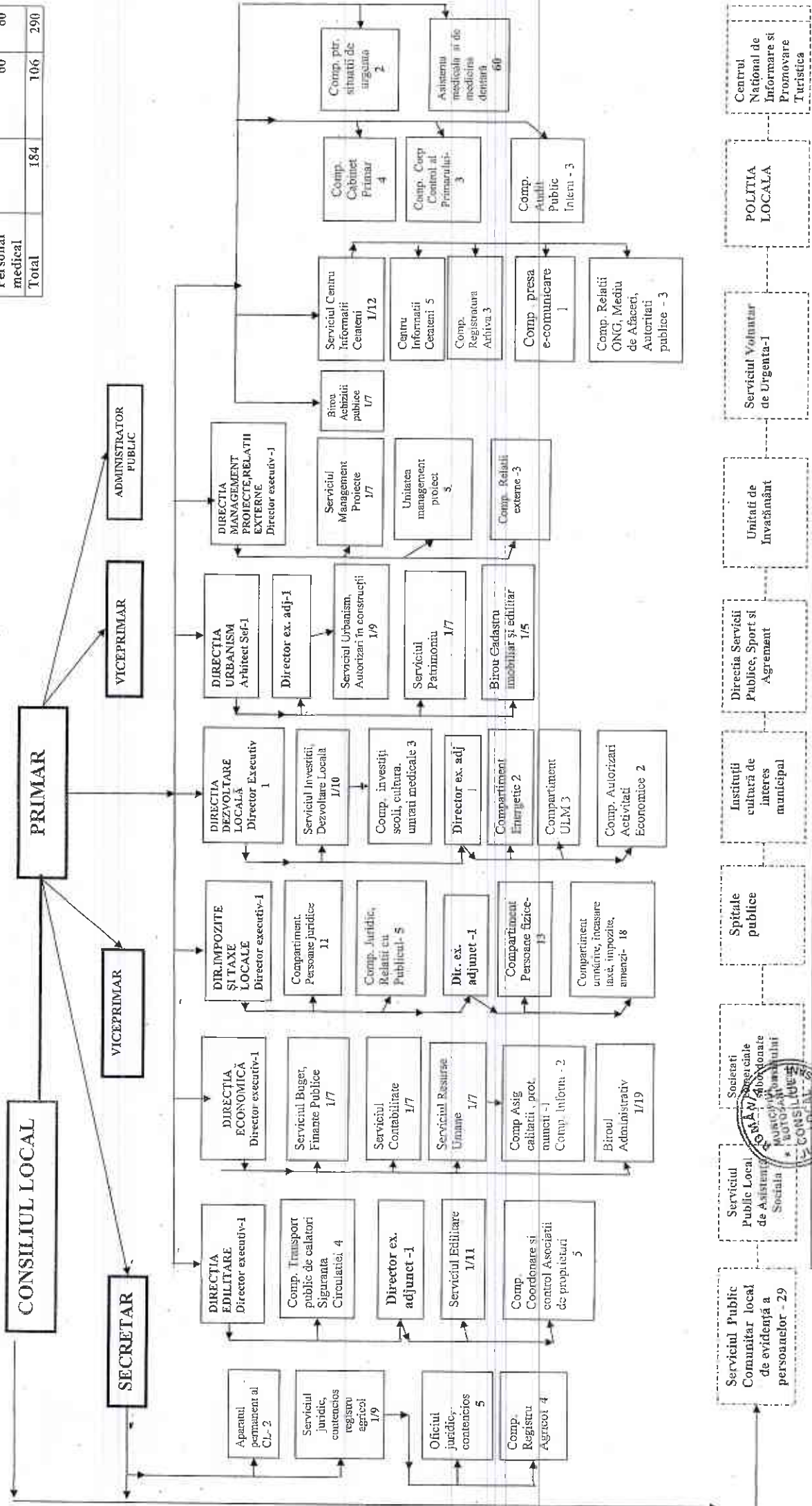
**CONTRASEMNEAZĂ,  
SECRETAR, Ioan Apostu**

Botoșani, 24 martie 2016  
Nr. 41



# ORGANIGRAMA APARATULUI DE SPECIALITATE AL PRIMARULUI MUNICIPIULUI BOTOȘANI pe anul 2016

Funcții	Funcții publice	Personal contractual	Total
Conducere	22 +1 (secretar)	2	25
Execuție	161	41	202
Demnitate publică		3	3
Personal medical		60	60
<b>Total</b>	<b>184</b>	<b>106</b>	<b>290</b>



Președintele de sesiune: *[Signature]* Cămină Cumeșcu  
Contrasecusează, Secretar, Ioan Apostu

**STAT NOMINAL DE PERSONAL**  
**SERVICIUL PUBLIC COMUNITAR LOCAL DE EVIDENȚA PERSOANELOR BOTOȘANI PE ANUL 2016**

Nr. crt.	Funcții publice		clasa	grad profesional	nivel studii	Funcția contractuala	grad/treapta	nivel studii
	de conducere	de execuție						
1.	Șef serviciu				S			
<b>I. COMPARTIMENT STARE CIVILĂ</b>								
2.		consilier	I	superior				
3.		consilier	I	principal	S			
4.		referent	III	superior	M			
5.		consilier	I	principal	S			
6.		referent	III	superior	M			
7.		consilier	I	debutant	S			
8.						inspector de specialitate	I	S
<b>II. BIROU EVIDENȚA PERSOANELOR</b>								
9.	Șef Birou			II				
<b>II.1 Compartiment Regim Evidență</b>								
10.		consilier	I	superior	S			
11.		consilier juridic	I	superior	S			
12.		referent	III	superior	M			
13.		consilier	I	asistent	S			
14.						ajutor analist programator	IA	M
15.						inspector de specialitate	I	S
16.						inspector de specialitate	I	S
17.						inspector de specialitate	IA	S

II.2 Compartiment Ghișeu Unic						
18.	consilier	I	superior	S		
19.	referent	III	superior	M		
20.	consilier	I	principal	S		
21.	referent	III	principal	M		
22.	consilier	I	asistent	S		
23.	referent	III	superior	M		
24.	referent	III	superior	M		
25.	referent	III	superior	M		
26.					referent	IA M

II.3 Compartiment Relații cu Publicul

27.	consilier	I	debutant	S		
28.	referent	III	superior	M		
29.					arhivar	II M

Nr. TOTAL FUNCȚII PUBLICE	22
Nr. TOTAL FUNCȚII PUBLICE DE CONDUCERE	2
Nr. TOTAL FUNCȚII PUBLICE DE EXECUȚIE	20
NR. TOTAL FUNCȚII CONTRACTUALE DE EXECUȚIE	7
NR. TOTAL FUNCȚII CONTRACTUALE DE CONDUCERE	0
NUMĂR PERSONAL	29

Președinte de ședință,  
Consilier, Cătălina Cămeșă

Contrasemnează  
Secretar, Ioan Apostu



**STAT DE FUNCTII**  
**APARATUL DE SPECIALITATE AL PRIMARULUI MUNICIPIULUI BOTOSANI**  
**2016**

Nr. crt.	Denumire Primar Viceprimar Viceprimar	Funcții publice		clasa	grad profesional	nivel studii	funcția contractuală		capacitatea profesională	nivel studiilor
		de conducere	de execuție				de conducere	de execuție		
1	Primar									
2	Viceprimar									
3	Viceprimar									
4							administrator public			S
5	Secretar									

**I. APARATUL PERMANENT AL CONSILIULUI LOCAL BOTOSANI**

6									consilier juridic	IA	S
7									inspector specialitate	I	S

**II. SERVICIUL JURIDIC, CONTENCIOS, REGISTRU AGRICOL**

8	Șef serviciu				II	S					
---	--------------	--	--	--	----	---	--	--	--	--	--

**II.1 Oficiul Juridic Contencios**

9					I	principal	S				
10					I	debutant	S				
11					I	asistent	S				
12					I	superior	S				
13					I	debutant	S				

**II.2 Compartiment Registru Agricol**

14					III	superior	M				
15					I	principal	S				
16					I	asistent	S				
17					I	debutant	S				

**III. DIRECȚIA EDILITARE**

18	Director executiv				II	S					
----	-------------------	--	--	--	----	---	--	--	--	--	--

Nr. crt.	Demnitar	Funcții publice		clasa	grad profesional	nivel studii	funcția contractuală		natura profesiei	nivelul studiilor
		de conducere	de execuție				de conducere	de execuție		

### III.1 Compartiment Transport public de călători, siguranța circulației

19			consilier	I	superior	S				
20			consilier	I	superior	S				
21			consilier	I	asistent	S				
22							inspector specialitate	II	S	

### 23 Director ex. adj.

### III.2 Serviciul Edilitare

24					II	S				
25			consilier	I	superior	S				
26			consilier	I	asistent	S				
27			consilier	I	superior	S				
28			consilier	I	superior	S				
29			ref. de special.	II	superior	SSD				
30			consilier	I	principal	S				
31			consilier	I	asistent	S				
32			consilier	I	superior	S				
33			consilier	I	asistent	S				
34			consilier	I	debutant	S				
35							inspector.	IA	SSD	

### III.3 Compartiment Coordonare și Control Asociații de Proprietari

36			consilier	I	superior	S				
37			consilier	I	superior	S				
38			consilier juridic	I	debutant	S				
39			consilier juridic	I	principal	S				
40			consilier	I	asistent	S				

## IV. DIRECȚIA ECONOMICĂ

### 41 Director executiv

### IV.1 Serviciu Buget finanțe publice

41					II	S				
42										
43			Șef serviciu		II	S				
			consilier	I	superior	S				

Nr. crt.	Demnitar	Funcții publice		Clasa	Grad profesional	nivel studii	funcția contractuală		capacitatea profesională	nivelul studiilor
		de conducere	de execuție				de conducere	de execuție		
44			consilier	I	superior	S				
45			referent	III	superior	M				
46			consilier	I	superior	S				
47			consilier	I	superior	S				
48			consilier	I	superior	S				
49			consilier juridic	I	asistent	S				

#### IV.2. Serviciul Contabilitate

50		Șef serviciu			II	S				
51			consilier	I	superior	S				
52			consilier	I	superior	S				
53			referent	III	superior	M				
54			consilier	I	superior	S				
55			consilier	I	debutant	S				
56			consilier	I	superior	S				
57			consilier	III	superior	S				

#### IV.3. Serviciul Resurse Umane

58		Șef serviciu			II	S				
59			consilier	I	superior	S				
60			consilier	I	superior	S				
61			consilier	I	superior	S				
62			consilier	I	principal	S				

#### IV.3.1. Compartiment Asigurarea calității, Protecția Muncii

63			consilier	I	superior	S				
----	--	--	-----------	---	----------	---	--	--	--	--

#### IV.3.2. Compartiment Informatic

64			consilier	I	superior	S				
65			consilier	I	superior	S				

#### IV.4 Birou Administrativ

66								șef birou	II	S
67								referent	IA	M
68								magaziner	I	M
69								șofer	I	M
70								șofer	I	M
71								șofer	I	M
72								șofer	I	M

Nr. crt.	Demnitar	Funcții publice		clasa	grad profesional	nivel studii	funcția contractuală		necapla profesională	nivel studii
		de conducere	de execuție				de conducere	de execuție		
73								șofer	I	M
74								lăcătuș		
75								mecanic	III	M
76								portar		M
77								paznic		M
78								paznic		M
79								ingrijitoare		
80								ingrijitoare		
81								ingrijitoare		
82								ingrijitoare		
83								ingrijitoare		
84								ingrijitoare		
85								ingrijitoare		
								paznic		

### V.DIRECTIA DE IMPOZITE SI TAXE

86	Director executiv				II	S				
----	-------------------	--	--	--	----	---	--	--	--	--

### V.1 Compartiment Persoane Juridice

87			consilier		I	superior	S			
88			consilier		I	superior	S			
89			consilier		I	superior	S			
90			consilier		I	superior	S			
91			consilier		I	principal	S			
92			consilier		I	superior	S			
93			consilier		I	superior	S			
94			consilier		I	superior	S			
95			consilier		I	superior	S			
96			consilier		I	superior	S			
97			referent		III	superior	M			

### V.2 Compartiment Juridic, Relații cu publicul

98			consilier juridic		I	superior	S			
99			referent		III	superior	M			
100			consilier		I	principal	S			
101			referent		III	superior	M			
102			consilier		I	superior	S			



Nr. crt.	Demnitar	Funcții publice		clasa	grad profesional	nivel studii	funcția contractuală		capacitatea profesională	nivelul studiilor
		de conducere	de execuție				de conducere	de execuție		
103		Director ex. adj.				S				

**V.3 Compartiment- Persoane Fizice**

104		consilier	I	superior	S					
105		consilier	I	principal	S					
106		consilier	I	superior	S					
107		consilier	I	superior	S					
108		referent	III	superior	M					
109		referent	III	principal	M					
110		consilier	I	superior	S					
111		consilier	I	superior	S					
112		consilier	I	superior	S					
113		consilier	I	asistent	S					
114		consilier	I	asistent	S					
115		consilier	I	asistent	S					
116		consilier	I	principal	S					

**V.4 Compartiment Urmărire Încasare Taxe, Impozite ,**

117		consilier	I	superior	S					
118		inspector	I	superior	S					
119		consilier	I	superior	S					
120		consilier	I	superior	S					
121		consilier	I	superior	S					
122		consilier	I	superior	S					
123		inspector	I	principal	S					
124		inspector	I	superior	S					
125		inspector	I	superior	S					
126		inspector	I	principal	S					
127		inspector	I	principal	S					
128		referent	III	superior	M					
129		consilier	I	principal	M					
130		consilier	I	principal	S					
131		referent	III	superior	M					
132		referent	III	superior	M					
133		consilier	I	principal	S					
134		referent	III	superior	M					

Nr. crt.	Demnitar	Funcții publice		clasa profesională	nivel studii	funcția contractuală		capacitatea profesională	nivelul studiilor
		de conducere	de execuție			de conducere	de execuție		

### VI. DIRECȚIA DEZVOLTARE LOCALĂ

135	Director executiv			II	S				
-----	-------------------	--	--	----	---	--	--	--	--

#### VI.1 Serviciul Investiții, Dezvoltare Locală

136	Șef serviciu			II	S				
137		consilier		I superior	S				
138		consilier		I superior	S				
139		consilier		I superior	S				
140		consilier		I principal	S				
141		consilier		I superior	S				
142		consilier		I superior	S				
143		consilier		I debutant	S				

#### VI.1.1 Compartiment Investiții Școli, Cultură, Unități Medicale

144		consilier		I superior	S				
145		consilier		I debutant	S				
146		consilier		I debutant	S				
147	Director executiv adj.				S				

#### VI.2 Compartiment energetic

148		consilier		I superior	S				
149		consilier		I asistent	S				

#### VI.3 Unitatea locală de monitorizare

150		consilier juridic		I asistent	S				
151		consilier		I superior	S				
152		consilier		I debutant	S				

#### VI.4 Compartiment Autorizări Activități Economice

153		consilier		I superior	S				
154		consilier		I superior	S				

### VII. DIRECȚIA URBANISM

155	Arhitect șef			II	S				
156	Director ex. adj.								

#### VII.1 Serviciul Urbanism, Autorizări în Construcții

Nr. crt.	Demnitar	Funcții publice		Clasa	Grad profesional	Nivel studii	funcția contractuală		Nivel profesional	Nivel studii
		de conducere	de execuție				de conducere	de execuție		
157		Șef serviciu			II	S				
158			consilier	I	superior	S				
159			consilier	I	superior	S				
160			consilier	I	superior	S				
161			consilier	I	superior	S				
162			consilier	I	asistent	S				
163			consilier	I	superior	S				
164			consilier	I	asistent	S				
165			consilier	I	asistent	S				
166								inspector specialitate	I	S

### VII.2 Serviciul Patrimoniu

167		Șef serviciu				S				
168			consilier	I	superior	S				
169			consilier	I	superior	S				
170			referent	III	superior	M				
171			referent	III	superior	M				
172			consilier juridic	I	superior	S				
173			consilier	I	superior	S				
174			consilier	I	superior	S				

### VII.3 Birou Cadastru Imobiliar Edilitar

175		Șef birou								
176			consilier	I	superior	S				
177			consilier	I	superior	S				
178			referent	III	superior	M				
179			consilier	I	asistent	S				
180			consilier	III	asistent	M				

### VIII. DIRECTIA MANAGEMENT PROIECTE, RELATII EXTERNE

181		Director executiv				S				
-----	--	-------------------	--	--	--	---	--	--	--	--

### VIII.1 SERVICIUL MANAGEMENT PROIECTE

182		Șef serviciu			II	S				
183			consilier	I	superior	S				

Nr. crt.	Demnitar	Funcții publice		Clasa	Grad profesional	nivel studii	funcția contractuală		necesa profesional	la nivel studii
		de conducere	de execuție				de conducere	de execuție		
184			consilier	I	asistent	S				
185			consilier juridic	I	debutant	S				
186			consilier	I	principal	S				
187			consilier	I	superior	S				
188			consilier	I	superior	S				
189			consilier	I	asistent	S				

### VIII.2 UNITATEA MANAGEMENT PROIECT POS MEDIU,

190									inspector specialitate	I	S
191									inspector specialitate	I	S
192									inspector specialitate	II	S
193									inspector specialitate	II	S
194									inspector specialitate	II	S

### VIII.3 COMPARTIMENT RELATII EXTERNE

195			consilier	I	superior	S					
196			manager public	I	principal	S					
197			consilier	I	superior	S					

### IX . SERVICIUL ACHIZITIIL PUBLICE

198			Şef birou		II	S					
199			consilier	I	asistent	S					
200			consilier	I	asistent	S					
201			consilier	I	superior	S					
202			consilier juridic	I	asistent	S					
203			consilier	I	superior	S					
204			consilier	I	superior	S					
205			consilier	I	principal	S					

### X. SERVICIUL CENTRU INFORMAȚII CETĂȚENI

206			Şef serviciu		II	S					
<i>X.1 Centru Informații Cetățeni</i>											
207			consilier	I	superior	S					

Nr. crt.	Demnitar	Funcții publice		clasa	grad profesional	nivel studii	funcția contractuală		clasa profesională	nivel studii
		de conducere	de execuție				de conducere	de execuție		
208			consilier	I	superior	S				
209							referent		I	SSD
210							inspector specialitate		I	S
211							referent		IA	M

**X.2 Compartiment Registratura Arhiva**

212							referent		IA	M
213							arhivar		II	M
214							referent		IA	M

**X.3 Compartiment Presa**

215			consilier	I	debutant	S				
-----	--	--	-----------	---	----------	---	--	--	--	--

**X.4 Compartiment Relații ONG, Mediu de Afaceri și Autorități Publice**

216			consilier	I	asistent	S				
217			consilier	I	asistent	S				
218			consilier	I	superior	S				

**XI. CABINET PRIMAR**

219							consilier		IA	S
220							consilier		IA	S
221							consilier		IA	S
222							referent		IA	M

**XII. COMPARTIMENT CORP CONTROL AL PRIMARULUI**

223			consilier	I	principal	S				
224			consilier	I	asistent	S				
225			consilier	I	superior	S				

**XIII. COMPARTIMENT AUDIT PUBLIC INTERN**

226			auditor	I	superior	S				
227			auditor	I	superior	S				
228			auditor	I	superior	S				

Nr. crt.	Demnitar	Funcții publice		Clasa	Grad profesional	nivel studii	funcția contractuală		trapeza profesională	nivelul studiilor
		de conducere	de execuție				de conducere	de execuție		

**XIV. COMPARTIMENT PENTRU SITUAȚII DE URGENȚĂ**

229								referent	IA	M
230								insp. spec	II	S

**XV. COMPARTIMENT ASISTENȚĂ MEDICALĂ ȘI DE MEDICINĂ DENTARĂ**

231								medic		S
232-								primar		
236								medic		S
237-								specialist		
238								Medic		S
239-								medic		S
240								stomatolog		
241-								asistent		PL
289								medical		
290								sora		M
								medic		

<b>Nr. TOTAL FUNCȚII PUBLICE</b>	<b>184</b>
<b>Nr. TOTAL FUNCȚII PUBLICE DE CONDUCERE*</b>	<b>22+1</b>
<b>Nr. TOTAL FUNCȚII PUBLICE DE EXECUȚIE</b>	<b>161</b>
<b>NR. TOTAL FUNCȚII CONTRACTUALE</b>	<b>43</b>
<b>NR. TOTAL FUNCȚII CONTRACTUALE DE CONDUCERE</b>	<b>2</b>
<b>NR. TOTAL FUNCȚII CONTRACTUALE DE EXECUȚIE</b>	<b>41</b>
<b>NR. FUNCȚII PERSONAL MEDICAL</b>	<b>60</b>
<b>NR. FUNCȚII DE DEMNITATE PUBLICĂ</b>	<b>3</b>
<b>NR. TOTAL FUNCȚII ÎN ÎNSȘIȚATE</b>	<b>290</b>

Președinte de sedință  
 Consilier, Căminara Camelia Cupașcu



Contrasemnează,  
 Secretar, Ioan Apostu