

ROMÂNIA
JUDEȚUL BOTOȘANI
MUNICIPIUL BOTOȘANI
CONSILIUL LOCAL

HOTĂRÂRE

privind aprobarea organigramei și statului de funcții ale aparatului de specialitate al Primarului și Serviciului Public Comunitar Local pentru Evidența Persoanelor Municipiului Botoșani pe anul 2018

CONSILIUL LOCAL AL MUNICIPIULUI BOTOȘANI

analizând propunerile domnului Primar Cătălin Mugurel Flutur cu privire la aprobarea organigramei și statului de funcții ale aparatului de specialitate al Primarului Municipiului Botoșani și Serviciului Public Comunitar Local pentru Evidența Persoanelor, pe anul 2018,

văzând raportul de specialitate al Serviciului resurse umane nr. 6557/2018 și rapoartele de avizare al comisiilor de specialitate ale Consiliului Local,

în baza dispozițiilor art. 36 alin.(3) lit.b) din Legea administrației publice locale nr.215/2001, republicată și Legii nr.188/1999 privind Statutul funcționarilor publici, republicată ,

în temeiul art.45 alin.(2) din Legea administrației publice locale nr.215/2001, republicată în Monitorul Oficial al României, Partea I, nr.123 din 20 februarie 2007, cu modificările și completările ulterioare,

HOTĂRĂȘTE:

Art. 1 Se aprobă organigrama și statul de funcții ale aparatului de specialitate al Primarului municipiului Botoșani și Serviciului Public Comunitar Local pentru Evidența Persoanelor, conform anexelor nr. 1, 2 și 3 la prezenta hotărâre.

Art. 2 Prezenta hotărâre va intra în vigoare la data primirii avizului Agenției Naționale a Funcționarilor Publici.

Art. 3 La intrarea în vigoare a prezentei hotărâri, HCL nr. 41/2016, cu modificările ulterioare își încetează valabilitatea.

Art. 4 Primarul municipiului Botoșani, prin serviciile aparatului de specialitate, va duce la îndeplinire prevederile prezentei hotărâri.

PRESEDINTE DE ȘEDINȚĂ
Consilier, **Silvia Carmen Diaconu**



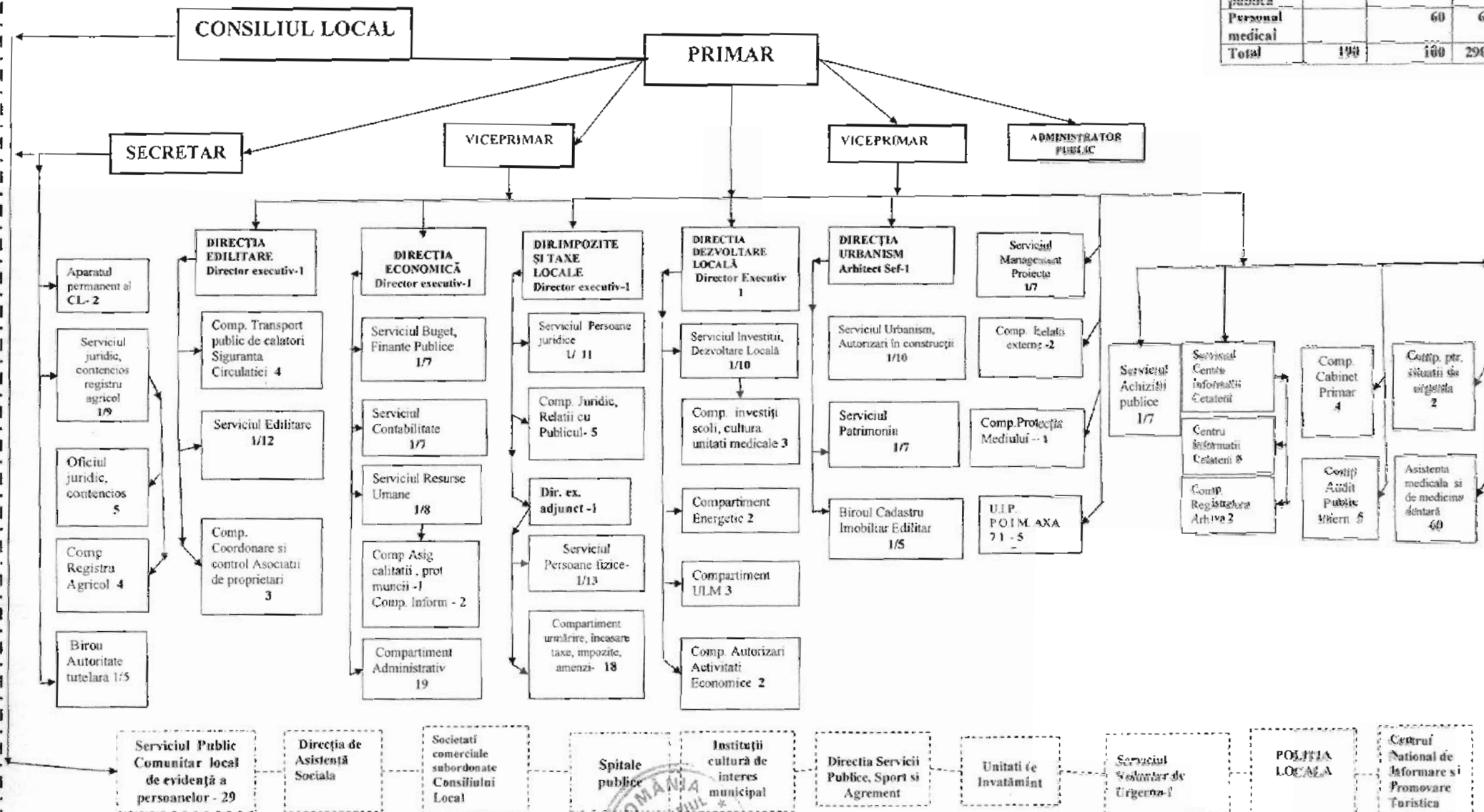
CONTRASEMNEAZĂ
Secretar, **Oana Gina Georgescu**

Botoșani, 30 martie 2018
Nr.63

ORGANIGRAMA APARATULUI DE SPECIALITATE AL PRIMARULUI MUNICIPIULUI BOTOȘANI pe anul 2018

Anexa nr.1 la HCL nr. 63/2018

Funcții	Functii publice	Personal contractual	Total
Conducere	21 +1	1	23
Execuție	168	36	204
Demnitate publica		3	3
Personal medical		60	60
Total	190	100	290



Presedinte de sedinta, Consilier Silvia Carmen Diaconu

Contrasemneaza, Secretar, Oana Gina Georgescu



STAT DE FUNCTII

APARATUL DE SPECIALITATE AL PRIMARULUI MUNICIPIULUI BOTOSANI

2018

Nr. crt.	Funcții publice		clasa	grad profesional	nivel studii	funcția contractuală	treapta profesională	nivel studii
	de conducere	de execuție						
1	PRIMAR							
2	VICEPRIMAR							
3	VICEPRIMAR							
4						administrator public		S
5	SECRETAR							

I. APARATUL PERMANENT AL CONSILIULUI LOCAL BOTOȘANI

6						consilier juridic	IA	S
7						inspector specialitate	II	S

II. SERVICIUL JURIDIC, CONTENCIOS, REGISTRU AGRICOL

8	Șef serviciu			I	S			
---	---------------------	--	--	----------	----------	--	--	--

II.1 Oficiul Juridic Contencios

9		consilier juridic	I	superior	S			
10		consilier juridic	I	asistent	S			
11		consilier juridic	I	asistent	S			
12		consilier juridic	I	superior	S			
13		consilier juridic	I	asistent	S			

II.2 Compartiment Registru Agricol

14		referent	III	superior	M			
15		consilier	I	principal	S			
16		consilier	I	principal	S			
17		consilier	I	asistent	S			

III. BIROUL AUTORITATE TUTELARA

18	Șef birou			I	S			
19		consilier	I	superior	S			
20		consilier	I	asistent	S			
21		consilier	I	asistent	S			
22		consilier juridic	I	asistent	S			
23		consilier	I	debutant	S			

IV. DIRECȚIA EDILITARE

24	Director executiv			I	S			
----	--------------------------	--	--	----------	----------	--	--	--

IV.1 Compartiment Transport public de călători, siguranța circulației

25		consilier	I	superior	S			
26		consilier	I	superior	S			
27		consilier	I	principal	S			

28						inspector specialitate	II	S
IV.2 Serviciul Edilitare								
29	Şef serviciu			I	S			
30		consilier	I	superior	S			
31		consilier	I	asistent	S			
32		consilier	I	superior	S			
33		consilier	I	superior	S			
34		consilier	I	principal	S			
35		consilier	I	principal	S			
36		consilier	I	asistent	S			
37		consilier	I	superior	S			
38		consilier	I	asistent	S			
39		consilier	I	asistent	S			
40						inspector	IA	SSD
41						muncitor calif, (electrician)		

IV.3 Compartiment Coordonare și Control Asociații de Proprietari

42		consilier	I	superior	S			
43		consilier	I	superior	S			
44		consilier juridic	I	superior	S			

V. DIRECȚIA ECONOMICĂ

45	Director executiv			II	S			
----	--------------------------	--	--	----	---	--	--	--

V.1 Serviciu Buget finanțe publice

46	Şef serviciu			I	S			
47		consilier	I	superior	S			
48		consilier	I	superior	S			
49		referent	III	superior	M			
50		consilier	I	superior	S			
51		consilier	I	superior	S			
52		consilier	I	superior	S			
53		consilier	I	asistent	S			

V.2 Serviciul Contabilitate

54	Şef serviciu			I	S			
55		consilier	I	superior	S			
56		consilier	I	superior	S			
57		referent	III	superior	M			
58		consilier	I	superior	S			
59		consilier	I	asistent	S			
60		consilier	I	superior	S			
61		consilier	I	superior	S			

V.3 Serviciul Resurse Umane

62	Şef serviciu			I	S			
63		consilier	I	superior	S			
64		consilier	I	superior	S			
65		consilier	I	superior	S			
66		consilier	I	superior	S			

V.3.1. Compartiment Asigurarea calității, Protecția Muncii

67		consilier	I	debutant	S			
----	--	-----------	---	----------	---	--	--	--

V.3.2. Compartiment Informatic

68		consilier	I	superior	S			
69		consilier	I	superior	S			

V.4 Compartiment Administrativ

70		referent	III	superior	M			
71		referent	III	superior	M			
72						magaziner	I	M
73						șofer	I	M
74						șofer	I	M
75						șofer	I	M
76						șofer	I	M
77						șofer	I	M
78						lăcătuș mecanic	III	M
79						paznic		M
80						paznic		M
81						paznic		
82						ingrijitoare		
83						ingrijitoare		
84						ingrijitoare		
85						ingrijitoare		
86						ingrijitoare		
87						ingrijitoare		
88						ingrijitoare		

VI. DIRECTIA DE IMPOZITE ȘI TAXE

89	Director executiv			II	S			
----	-------------------	--	--	----	---	--	--	--

VI.1 Serviciul Persoane Juridice

90	șef serviciu			I	S			
91		consilier	I	superior	S			
92		consilier	I	superior	S			
93		consilier	I	superior	S			
94		consilier	I	superior	S			
95		consilier	I	superior	S			
96		consilier	I	superior	S			
97		consilier	I	superior	S			
98		consilier	I	superior	S			
99		consilier	I	superior	S			
100		consilier	I	superior	S			
101		referent	III	superior	M			

VI.2 Compartiment Juridic, Relații cu publicul

102		consilier juridic	I	superior	S			
103		referent	III	superior	M			
104		consilier	I	superior	S			
105		referent	III	superior	M			
106		consilier	I	superior	S			

107	Director ex. adj.			II	S			
-----	-------------------	--	--	----	---	--	--	--

VI.3 Serviciul - Persoane Fizice

108	şef serviciu		I		S			
109		consilier	I	superior	S			
110		consilier	I	principal	S			
111		consilier	I	superior	S			
112		consilier	I	superior	S			
113		referent	III	superior	M			
114		consilier	I	asistent	S			
115		consilier	I	superior	S			
116		consilier	I	superior	S			
117		consilier	I	superior	S			
118		consilier	I	principal	S			
119		consilier	I	principal	S			
120		consilier	I	asistent	S			
121		consilier	I	asistent	S			

VI.4 Compartiment Urmărire Încasare Taxe, Impozite , Amenzii

122		consilier	I	superior	S			
123		inspector	I	superior	S			
124		consilier	I	superior	S			
125		consilier	I	superior	S			
126		consilier	I	superior	S			
127		consilier	I	superior	S			
128		inspector	I	superior	S			
129		inspector	I	superior	S			
130		inspector	I	superior	S			
131		inspector	I	principal	S			
132		inspector	I	superior	S			
133		referent	III	superior	M			
134		consilier	I	superior	S			
135		consilier	I	superior	S			
136		referent	III	superior	M			
137		referent	III	superior	M			
138		consilier	I	superior	S			
139		referent	III	superior	M			

VII. DIRECTIA DEZVOLTARE LOCALĂ

140	Director executiv			I	S			
-----	-------------------	--	--	---	---	--	--	--

VII.1 Serviciul Investiții, Dezvoltare Locală

141	Şef serviciu			I	S			
142		consilier	I	superior	S			
143		consilier	I	superior	S			
144		consilier	I	superior	S			
145		consilier	I	superior	S			
146		consilier	I	superior	S			
147		consilier	I	superior	S			
148		consilier	I	debutant	S			

VII.1.1 Compartiment Investiții Școli, Cultură, Unități Medicale

149		consilier	I	superior	S			
150		consilier	I	asistent	S			
151		consilier	I	asistent	S			

VII.2 Compartiment energetic

152		consilier	I	superior	S			
153		consilier	I	principal	S			

VII.3 Unitatea locală de monitorizare

154		consilier juridic	I	principal	S			
155		consilier	I	superior	S			
156		consilier	I	debutant	S			

VII.4 Compartiment Autorizări Activități Economice

157		consilier	I	superior	S			
158		consilier	I	superior	S			

VIII. DIRECTIA URBANISM

159	Arhitect șef			I	S			
-----	---------------------	--	--	----------	----------	--	--	--

VIII.1 Serviciul Urbanism, Autorizări în Construcții

160	Șef serviciu			I	S			
161		consilier	I	superior	S			
162		consilier	I	superior	S			
163		consilier	I	superior	S			
164		consilier	I	superior	S			
165		consilier	I	asistent	S			
166		consilier	I	superior	S			
167		consilier	I	asistent	S			
168		consilier	I	principal	S			
169		consilier	I	superior	S			
170						inspector specialitate	I	S

VIII.2 Serviciul Patrimoniu

171	Șef serviciu			I	S			
172		consilier	I	superior	S			
173		consilier juridic	I	superior	S			
174		referent	III	superior	M			
175		consilier	I	principal	S			
176		consilier juridic	I	superior	S			
177		consilier	I	superior	S			
178		consilier	I	superior	S			

VIII.3 Birou Cadastru Imobiliar Edilitar

179	Șef birou			I	S			
180		consilier	I	superior	S			
181		consilier	I	superior	S			
182		referent	III	superior	M			
183		consilier	I	principal	S			
184		consilier	I	asistent	S			

IX. SERVICIUL MANAGEMENT PROIECTE

185	Șef serviciu			I	S			
186		consilier	I	superior	S			

187		consilier	I	principal	S			
188		consilier juridic	I	asistent	S			
189		consilier	I	principal	S			
190		consilier	I	superior	S			
191		consilier	I	superior	S			
192		consilier	I	asistent	S			
X. Compartiment RELATII EXTERNE								
193		consilier	I	superior	S			
194		consilier	I	superior	S			
XI. Compartiment PROTECTIA MEDIULUI								
195		consilier	I	asistent	S			
XII. UNITATEA DE IMPLEMENTARE PROIECT POIM Axa 7								
196						insp. Spec.	I	
197						insp. Spec.	I	
198						insp. Spec.	I	
199						insp. Spec.	I	
200						insp. Spec.	I	
XIII. SERVICIUL ACHIZITIIL PUBLICE								
201	Şef serviciu			I	S			
202		consilier	I	asistent	S			
203		consilier	I	principal	S			
204		consilier	I	superior	S			
205		consilier	I	superior	S			
206		consilier juridic	I	asistent	S			
207		consilier	I	superior	S			
208		consilier	I	asistent	S			
XIV. SERVICIUL CENTRU INFORMAȚII CETĂȚENI								
209	Şef serviciu			I	S			
XIV.1 Centru Informații Cetățeni								
210		consilier	I	superior	S			
211		consilier	I	superior	S			
212						referent	I	SSD
213						inspector specialitate	IA	S
214		referent	III	superior				
215		consilier	I	asistent				
216		consilier	I	asistent	S			
217		consilier	I	superior				
XIV.2 Compartiment Registratura Arhiva								
218						referent	IA	M
219						arhivar	IA	M
XV. CABINET PRIMAR								
220						referent	IA	M
221						consilier	IA	S
222						consilier	IA	S
223						consilier	IA	S
XVI. COMPARTIMENT AUDIT PUBLIC INTERN								

224		auditor	I	superior	S		
225		auditor	I	superior	S		
226		auditor	I	superior	S		
227		auditor	I	superior	S		
228		auditor	I	principal	S		

XVII. COMPARTIMENT PENTRU SITUATII DE URGENTA

229		referent	III	superior	M		
230		consilier	I	asistent	S		

XVIII. COMPARTIMENT ASISTENȚA MEDICALĂ ȘI DE MEDICINA DENTARĂ DIN UNITĂȚILE DE ÎNVĂȚĂMÂNT PREUNIVERSITAR DE STAT BOTOSANI

231-232						medic primar	S
233-236						medic specialist	S
237-238						medic	S
239-240						medic stomatolog	S
241-289						asistent medical	PL
290						sora medicala	M

Nr. TOTAL FUNCȚII PUBLICE , din care	190
Nr. TOTAL FUNCȚII PUBLICE DE CONDUCERE*	21+1
Nr. TOTAL FUNCȚII PUBLICE DE EXECUȚIE	168
NR. TOTAL FUNCȚII CONTRACTUALE , din care	37
Nr. TOTAL FUNCȚII CONTRACTUALE DE CONDUCERE	1
Nr. TOTAL FUNCȚII CONTRACTUALE DE EXECUȚIE	36
NR. TOTAL DE FUNCȚII CONTRACTUALE PERSONAL MEDICAL	60
NR. FUNCȚII DE DEMNITATE PUBLICĂ	3
NR. TOTAL FUNCȚII ÎN INSTITUȚIE	290

* In totalul funcțiilor publice de conducere este inclusa și funcția publică de secretar al municipiului Botoșani

Președinte de ședință,
Consilier, Silvia Carmen Diaconu

Contrasemnează
Secretar,
Oana Gina Georgescu



STAT NOMINAL DE PERSONAL
SERVICIUL PUBLIC COMUNITAR LOCAL DE EVIDENȚĂ
PERSOANELOR BOTOȘANI
PE ANUL 2018

Nr. crt.	Funcții publice		clasa	Grad/ grad profesional	nivel studii	Funcții contractuale	grad/ treapta	nivel studii
	de conducere	de execuție						
1.	Șef serviciu			I	S			
2.		consilier	I	superior	S			
3.		consilier	I	principal	S			
4.		consilier juridic	I	asistent	S			
5.		consilier	I	superior	S			
6.		referent	III	superior	M			
7.		consilier	I	debutant	S			
8.		consilier	I	superior	S			
9.		referent	III	superior	M			
10.		consilier	I	asistent	S			
11.	Sef Birou			I	S			

II.1 Compartiment Regim Evidență

12.		consilier	I	superior	S			
13.		juridic	I	superior	S			
14.		referent	III	superior	M			
15.		consilier	I	principal	S			
16.						inspector de specialitate	II	S
17.						inspector de specialitate	IA	S
18.						inspector de specialitate	IA	S
19.						inspector de specialitate	IA	S

II.2 Compartiment Ghișeu Unic

20.		consilier	I	superior	S			
21.		consilier	I	superior	S			
22.		consilier	I	principal	S			
23.		consilier	I	principal	S			
24.		referent	III	superior	M			
25.		referent	III	superior	M			
26.		referent	III	superior	M			
27.						referent	IA	M

II.3 Compartiment Relații cu Publicul

28.		referent	III	superior	S			
29.						arhivar	IA	M

Nr. TOTAL FUNCȚII PUBLICE din care:	23
Nr. TOTAL FUNCȚII PUBLICE DE CONDUCERE	2
Nr. TOTAL FUNCȚII PUBLICE DE EXECUȚIE	21
NR. TOTAL FUNCȚII CONTRACTUALE DE EXECUȚIE	6
NR. TOTAL FUNCȚII CONTRACTUALE DE CONDUCERE	0
NUMĂR PERSONAL	29

Presedinte de sedinta,
 Consilier, Silvia Carmen Diaconu

Contrasemnează, Secretar
 Oana Gina Georgescu