

ROMÂNIA
JUDEȚUL BOTOȘANI
MUNICIPIUL BOTOȘANI
CONSILIUL LOCAL

HOTĂRÂRE
privind aprobarea organigramei și statului de funcții ale aparatului de specialitate al
Primarului municipiului Botoșani, pe anul 2019

CONSILIUL LOCAL AL MUNICIPIULUI BOTOȘANI

analizând propunerile domnului Primar Cătălin Mugurel Flutur cu privire la aprobarea organigramei și statului de funcții ale aparatului de specialitate al Primarului Municipiului Botoșani pe anul 2019,

văzând raportul de specialitate al Serviciului resurse umane nr. 1333 /2019 și rapoartele de avizare al comisiilor de specialitate ale Consiliului Local,

în baza dispozițiilor art.129 alin. 2 lit. a) și alin. 3 lit. c) din OUG nr. 57/2019 privind Codul Administrativ și ale Legii - cadru nr.153/2017 privind salarizarea personalului plătit din fonduri publice, ale art. 390 alin. (2) , ale art. 391, art. 392, art. 405, art. 406, art. 407, art. 409, art. 518, art. 610, art. 611 și 612 din OUG nr. 57/2019 privind Codul Administrativ,

în temeiul art. 139 alin. (3) lit. a) și art. 240 alin. (2) din O.U.G. nr. 57 din 3 iulie 2019 privind Codul administrativ, publicată în Monitorul Oficial al României nr. 555 din 5 iulie 2019,

HOTĂRĂȘTE:

Art. 1 Se aprobă organigrama și statul de funcții ale aparatului de specialitate al Primarului municipiului Botoșani, conform anexelor nr. 1 și 2 care fac parte integrantă din prezenta hotărâre.

Art. 2 La intrarea în vigoare a prezentei hotărâri, HCL nr. 258/2018, cu modificările și completările ulterioare își încetează valabilitatea.

Art. 3 Primarul municipiului Botoșani, prin serviciile aparatului de specialitate, va duce la îndeplinire prevederile prezentei hotărâri.

PREȘEDINTE DE ȘEDINȚĂ,
Consilier, Marius Leonardo Oroșanu

CONTRASEMNEAZĂ,
Secretar, Oana Gina Georgescu

Botoșani, 26 septembrie 2019
Nr. 286



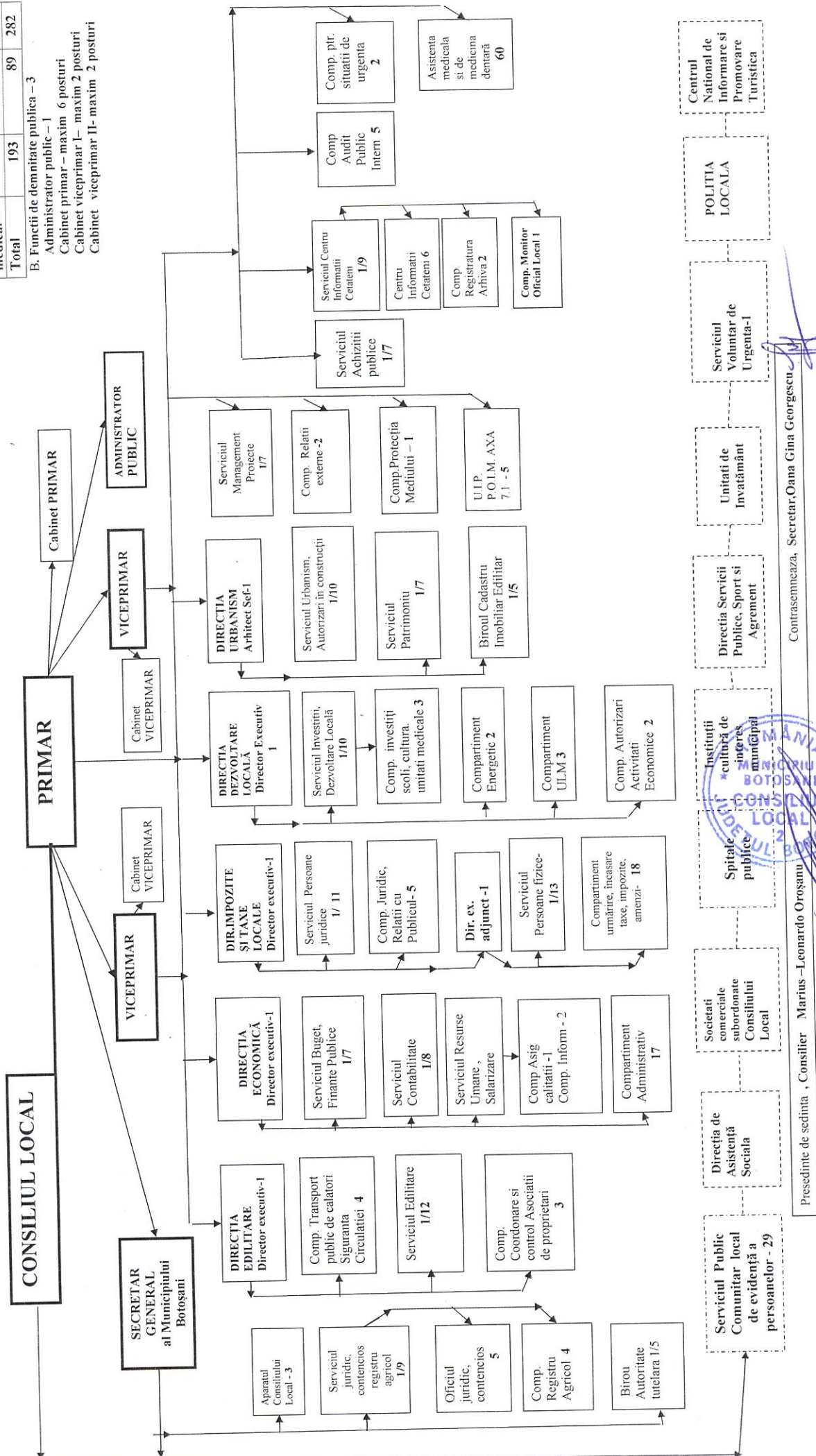
ORGANIGRAMA UAT MUNICIPIUL BOTOȘANI pe anul 2019

Anexa nr.1 la HCL nr. 286 /26.09.2019

A. Aparatul de specialitate al Primarului

Funcții	Funcții publice	Personal contractual	Total
Conducere	21 +1	0	22
Execuție	171	29	200
Personal medical		60	60
Total	193	89	282

B. Funcții de demnitate publică – 3
 Administrator public – 1
 Cabinet primar – maxim 6 posturi
 Cabinet viceprimar I – maxim 2 posturi
 Cabinet viceprimar II – maxim 2 posturi



Contrasemneaza, Secretar, Oana Gina Georgescu

Presedinte de sedinta, Consilier Marius -Leonardo Oroșanu



STAT DE FUNCTII
APARATUL DE SPECIALITATE AL PRIMARULUI MUNICIPIULUI BOTOSANI

Nr. crt.	Funcții publice		clasa	grad profesional	nivel studii	Funcții contractuale		
	de conducere	de execuție				de execuție	treapta profesională	nivel studii
1	SECRETAR GENERAL				S			

I. APARATUL CONSILIULUI LOCAL BOTOȘANI

2		<i>consilier juridic</i>	<i>I</i>	<i>superior</i>	<i>S</i>			
3		<i>consilier</i>	<i>I</i>	<i>superior</i>	<i>S</i>			
4		<i>consilier</i>	<i>I</i>	<i>asistent</i>	<i>S</i>			

II. SERVICIUL JURIDIC, CONTENCIOS, REGISTRU AGRICOL

5	Șef serviciu			I	S			
---	---------------------	--	--	----------	----------	--	--	--

II.1 Oficiul Juridic Contencios

6		consilier juridic	I	superior	S			
7		consilier juridic	I	asistent	S			
8		consilier juridic	I	asistent	S			
9		consilier juridic	I	superior	S			
10		consilier juridic	I	asistent	S			

II.2 Compartiment Regstru Agricol

11		referent	III	superior	M			
12		consilier	I	principal	S			
13		consilier	I	principal	S			
14		consilier	I	asistent	S			

III. BIROUL AUTORITATE TUTELARA

15	Șef birou			I	S			
16		consilier	I	superior	S			
17		consilier	I	asistent	S			
18		consilier	I	asistent	S			
19		consilier juridic	I	asistent	S			
20		consilier	I	debutant	S			

IV. DIRECȚIA EDILITARE

21	Director ex.			I	S			
----	---------------------	--	--	----------	----------	--	--	--

IV.1 Compartiment Transport public de călători, siguranța circulației

22		consilier	I	superior	S			
23		consilier	I	superior	S			
24		consilier	I	principal	S			
25						insp. Spec.	II	S

IV.2 Serviciul Edilitare

26	Șef serviciu			I	S			
27		consilier	I	superior	S			
28		consilier	I	asistent	S			

Nr. crt.	Funcții publice		clasa	grad profesional	nivel studii	Funcții contractuale		
	de conducere	de execuție				de execuție	treapta profesionala	nivel studii
29		consilier	I	superior	S			
30		consilier	I	superior	S			
31		consilier	I	principal	S			
32		consilier	I	principal	S			
33		consilier	I	asistent	S			
34		consilier	I	superior	S			
35		consilier	I	asistent	S			
36		consilier	I	asistent	S			
37						inspector	IA	SSD
38						muncitor calif, (electrician)		

IV.3 Compartiment Coordonare și Control Asociații de Proprietari

39		consilier	I	superior	S			
40		consilier	I	superior	S			
41		consilier juridic	I	superior	S			

V. DIRECȚIA ECONOMICĂ

42	Director ex.			II	S			
----	---------------------	--	--	----	---	--	--	--

V.1 Serviciu Buget finanțe publice

43	Șef serviciu			I	S			
44		consilier	I	superior	S			
45		consilier	I	superior	S			
46		referent	III	superior	M			
47		consilier	I	superior	S			
48		consilier	I	superior	S			
49		consilier	I	superior	S			
50		consilier	I	asistent	S			

V.2 Serviciul Contabilitate

51	Șef serviciu			I	S			
52		consilier	I	superior	S			
53		consilier	I	superior	S			
54		referent	III	superior	M			
55		consilier	I	superior	S			
56		consilier	I	asistent	S			
57		consilier	I	superior	S			
58		referent	III	superior	M			
59		consilier	I	superior	S			

V.3 Serviciul Resurse Umane , Salarizare

60	Șef serviciu			I	S			
61		consilier	I	superior	S			
62		consilier	I	superior	S			
63		consilier	I	superior	S			
64		consilier	I	superior	S			
65		referent	III	superior	M			

Nr. crt.	Funcții publice		clasa	grad profesional	nivel studii	Funcții contractuale		treapta profesionala	nivel studii
	de conducere	de execuție				de execuție	de execuție		

V.3.1. Compartiment Asigurarea calității

66		consilier	I	debutant	S				
----	--	-----------	---	----------	---	--	--	--	--

V.3.2. Compartiment Informatic

67		consilier	I	superior	S				
68		consilier	I	superior	S				

V.4 Compartiment Administrativ

69						magaziner	I	M	
70						șofer	I	M	
71						șofer	I	M	
72						șofer	I	M	
73						șofer	I	M	
74						șofer	I	M	
75						lăcătuș mecanic	III	M	
76						paznic		M	
77						paznic		M	
78						paznic			
79						ingrijitoare			
80						ingrijitoare			
81						îngrijitoare			
82						ingrijitoare			
83						ingrijitoare			
84						ingrijitoare			
85						ingrijitoare			

VI.DIRECTIA DE IMPOZITE SI TAXE

86	Director ex.			II	S				
----	--------------	--	--	----	---	--	--	--	--

VI.1 Serviciul Persoane Juridice

87	sef serviciu			I	S				
88		consilier	I	superior	S				
89		consilier	I	superior	S				
90		consilier	I	superior	S				
91		consilier	I	superior	S				
92		consilier	I	superior	S				
93		consilier	I	superior	S				
94		consilier	I	superior	S				
95		consilier	I	superior	S				
96		inspector	I	superior	S				
97		inspector	I	superior	S				
98		referent	III	superior	M				

VI.2 Compartiment Juridic, Relații cu publicul

99		consilier juridic	I	superior	S				
100		referent	III	superior	M				
101		consilier	I	superior	S				
102		referent	III	superior	M				
103		consilier	I	superior	S				

Nr. crt.	Funcții publice		clasa	grad profesional	nivel studii	Funcții contractuale		
	de conducere	de execuție				de execuție	treapta profesionala	nivel studii
104	Director ex. adj.			II	S			

VI.3 Serviciul - Persoane Fizice

105	șef serviciu			I	S			
106		consilier		I	superior	S		
107		referent		III	superior	M		
108		consilier		I	superior	S		
109		consilier		I	superior	S		
110		consilier		I	superior	S		
111		consilier		I	principal	S		
112		consilier		I	asistent	S		
113		consilier		I	principal	S		
114		consilier		I	superior	S		
115		consilier		I	superior	S		
116		consilier		I	superior	S		
117		referent		III	superior	M		
118		consilier		I	superior	S		

VI.4 Compartiment Urmărire Încasare Taxe, Impozite, Amenzi

119		consilier		I	superior	S		
120		inspector		I	superior	S		
121		consilier		I	superior	S		
122		consilier		I	superior	S		
123		consilier		I	superior	S		
124		inspector		I	superior	S		
125		inspector		I	superior	S		
126		consilier		I	asistent	S		
127		inspector		I	principal	S		
128		referent		III	superior	M		
129		consilier		I	superior	S		
130		consilier		I	superior	S		
131		consilier		I	principal	S		
132		consilier		I	superior	S		
133		referent		III	superior	M		
134		referent		III	superior	M		
135		consilier		I	superior	S		
136		consilier		I	superior	S		

VII. DIRECȚIA DEZVOLTARE LOCALĂ

137	Director ex.			I	S			
-----	--------------	--	--	---	---	--	--	--

VII.1 Serviciul Investiții, Dezvoltare Locală

138	Șef serviciu			I	S			
139		consilier		I	superior	S		
140		consilier		I	superior	S		
141		consilier		I	superior	S		
142		consilier		I	superior	S		
143		consilier		I	superior	S		

Nr. crt.	Funcții publice		clasa	grad profesional	nivel studii	Funcții contractuale		
	de conducere	de execuție				de execuție	treapta	profesionala
144		consilier	I	superior	S			
145		consilier	I	debutant	S			

VII.1.1 Compartiment Investiții Școli, Cultură, Unități Medicale

146		consilier	I	superior	S			
147		consilier	I	asistent	S			
148		consilier	I	asistent	S			

VII.2 Compartiment energetic

149		consilier	I	superior	S			
150		consilier	I	principal	S			

VII.3 Unitatea locală de monitorizare

151		consilier juridic	I	principal	S			
152		consilier	I	superior	S			
153		consilier	I	debutant	S			

VII.4 Compartiment Autorizări Activități Economice

154		consilier	I	superior	S			
155		consilier	I	superior	S			

VIII. DIRECȚIA URBANISM

156	Arhitect șef			I	S			
-----	---------------------	--	--	---	---	--	--	--

VIII.1 Serviciul Urbanism, Autorizări în Construcții

157	Șef serviciu			I	S			
158		consilier	I	superior	S			
159		consilier	I	superior	S			
160		consilier	I	superior	S			
161		consilier	I	superior	S			
162		consilier	I	asistent	S			
163		consilier	I	superior	S			
164		consilier	I	asistent	S			
165		consilier	I	principal	S			
166						insp. Spec.	I	S

VIII.2 Serviciul Patrimoniu

167	Șef serviciu			I	S			
168		consilier	I	superior	S			
169		consilier juridic	I	superior	S			
170		referent	III	superior	M			
171		consilier	I	principal	S			
172		consilier juridic	I	superior	S			
173		consilier	I	superior	S			
174		consilier	I	superior	S			

VIII.3 Birou Cadastru Imobiliar Edilitar

175	Șef birou			I	S			
176		consilier	I	superior	S			
177		consilier	I	superior	S			
178		referent	III	superior	M			

Nr. crt.	Funcții publice		clasa	grad profesional	nivel studii	Funcții contractuale		
	de conducere	de execuție				de execuție	treapta profesionala	nivel studii
179		consilier	I	principal	S			
180		consilier	I	asistent	S			

IX. SERVICIUL MANAGEMENT PROIECTE

181	Șef serviciu			I	S			
182		consilier	I	superior	S			
183		consilier	I	principal	S			
184		consilier juridic	I	asistent	S			
185		consilier	I	principal	S			
186		consilier	I	superior	S			
187		consilier	I	superior	S			
188		consilier	I	asistent	S			

X. COMPARTIMENT RELAȚII EXTERNE

189		consilier	I	superior	S			
190		consilier	I	superior	S			

XI. COMPARTIMENT PROTECȚIA MEDIULUI

191		consilier	I	asistent	S			
192		consilier	I	superior	S			

XII. U.I.P. P.O.I.M. AXA 7

193						insp. Spec.	I	
194						insp. Spec.	I	
195						insp. Spec.	I	
196						insp. Spec.	I	
197						insp. Spec.	I	

XIII. SERVICIUL ACHIZIȚII PUBLICE

198	Șef serviciu			I	S			
199		consilier achiziții	I	asistent	S			
200		consilier achiziții	I	principal	S			
201		consilier achiziții	I	superior	S			
202		consilier achiziții	I	superior	S			
203		consilier achiziții	I	superior	S			
204		consilier achiziții	I	asistent	S			
205		consilier juridic	I	asistent	S			

XIV. SERVICIUL CENTRU INFORMAȚII CETĂȚENI

206	Șef serviciu			I	S			
XIV.1 Centru Informații Cetățeni								
207		consilier	I	superior	S			
208		consilier	I	superior	S			
209		referent	III	superior	M			
210		consilier	I	asistent	S			
211		consilier	I	asistent	S			
212						referent	I	SSD
XIV.2 Compartiment Registratura Arhiva								
213						referent	IA	M
214						arhivar	IA	M

Nr. crt.	Funcții publice		clasa	grad profesional	nivel studii	Funcții contractuale		treapta profesionala	nivel studii
	de conducere	de execuție				de execuție			

XIV.3 Compartiment Monitor Oficial Local

215		consilier	I	superior	S				
-----	--	-----------	---	----------	---	--	--	--	--

XV. COMPARTIMENT AUDIT PUBLIC INTERN

216		auditor	I	superior	S				
217		auditor	I	superior	S				
218		auditor	I	superior	S				
219		auditor	I	superior	S				
220		auditor	I	principal	S				

XVI. COMPARTIMENT PENTRU SITUAȚII DE URGENȚĂ

221		referent	III	superior	M				
222		consilier	I	asistent	S				

**XVII. COMPARTIMENT ASISTENȚĂ MEDICALĂ ȘI DE MEDICINĂ DENTARĂ
DIN UNITĂȚILE DE ÎNVĂȚĂMÂNT PREUNIVERSITAR DE STAT**

223-225						medic primar		S
226-228						medic specialist		S
229-230						medic		S
231-232						medic stomatolog		S
233-282						asistent medical		PL

A. Aparatul de specialitate al primarului

Nr. TOTAL FUNCȚII PUBLICE , din care	193
Nr. TOTAL FUNCȚII PUBLICE DE CONDUCERE*	21+1
Nr. TOTAL FUNCȚII PUBLICE DE EXECUȚIE	171
NR. TOTAL FUNCȚII CONTRACTUALE , din care	29
Nr. TOTAL FUNCȚII CONTRACTUALE DE CONDUCERE	0
Nr. TOTAL FUNCȚII CONTRACTUALE DE EXECUȚIE	29
NR. TOTAL PERSONAL CONTRACTUAL MEDICAL	60
NR. TOTAL FUNCȚII ÎN aparatul de specialitate	282

* In totalul funcțiilor publice de conducere este inclusa și funcția publică de secretar al municipiului Botoșani

B.

FUNCȚII DEMNITATE PUBLICA	3
ADMINISTRATOR PUBLIC	1
CABINET PRIMAR	max 6
CABINET VICEPRIMAR I	max 2
CABINET VICEPRIMAR II	max 2

Președinte de ședință,
Consilier, Marius Leonardo Oroșanu

Contrasemnează,
Secretar, Oana Gina Georgescu

