

**ROMÂNIA**  
**JUDEȚUL BOTOȘANI**  
**MUNICIPIUL BOTOȘANI**  
**CONSILIUL LOCAL**

---

**HOTĂRÂRE**

**privind aprobarea organigramei și statului de funcții ale Spitalului de Recuperare  
„Sf. Gheorghe” Botoșani**

**CONSILIUL LOCAL AL MUNICIPIULUI BOTOȘANI**

analizând propunerile domnului Primar Cătălin Mugurel Flutur cu privire la aprobarea organigramei și statului de funcții ale Spitalului de recuperare „Sf. Gheorghe” Botoșani,

văzând raportul de specialitate al Serviciului resurse umane și raportul de avizare al comisiei de specialitate a Consiliului Local,

în baza dispozițiilor art. 172 alin. (7) din Legea nr. 95/2006 privind reforma în domeniul sănătății, cu modificările și completările ulterioare, ale HG nr. 56/2009 pentru aprobarea Normelor Metodologice de aplicare a OUG nr. 162/2008 privind transferul ansamblului de atribuții și competențe exercitate de Ministerul Sănătății către autoritățile publice locale, cu modificările și completările ulterioare, prevederile Ordinului nr. 1224/2010 privind aprobarea normativelor de personal pentru asistența medicală spitalicească, precum și pentru modificarea și completarea Ordinului ministrului sănătății nr. 1778/2006 privind aprobarea normativelor de personal, ale Legii-cadru nr. 153/2017 privind salarizarea personalului plătit din fonduri publice,

având în vedere dispozițiile art.129 alin.(2) lit. a) alin.(3),lit c) și art. 139 alin.(1) din OUG nr. 57/2019 privind Codul Administrativ,

în temeiul art. 196 alin. (1) lit .a) și art. 240 alin. (2) din O.U.G. nr. 57 din 3 iulie 2019 privind Codul administrativ, publicată în Monitorul Oficial al României nr. 555 din 5 iulie 2019,

**HOTĂRĂȘTE:**

**Art. 1** Se aprobă Organigrama și Statul de funcții ale Spitalului de Recuperare „Sf. Gheorghe” Botoșani, conform anexelor nr. 1 și 2 la prezenta hotărâre.

**Art. 2** La intrarea în vigoare a prezentei hotărâri orice dispoziții contrare se abrogă.

**Art. 3** Primarul municipiului Botoșani, prin serviciile de specialitate va duce la îndeplinire prevederile prezentei hotărâri.

**PREȘEDINTE DE ȘEDINȚĂ,**  
**Consilier, Eugen Cristian Țurcanu**

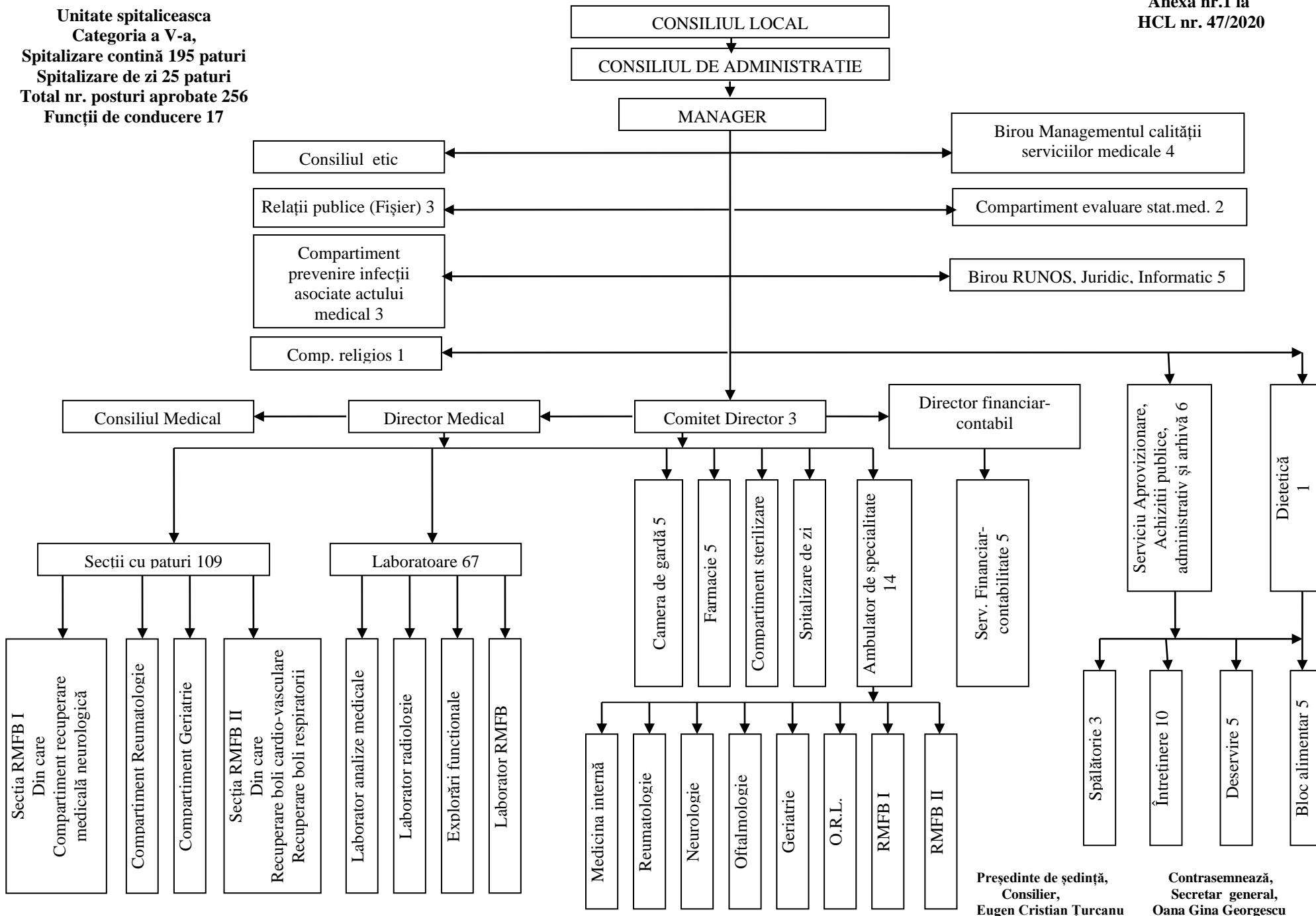
**CONTRASEMNEAZĂ,**  
**Secretar general, Oana Gina Georgescu**

**Botoșani, 19 februarie 2020**  
**Nr. 47**

# ORGANIGRAMA SPITALULUI DE RECUPERARE "SF.GHEORGHE" BOTOȘANI

Anexa nr.1 la  
HCL nr. 47/2020

Unitate spitaliceasca  
Categorია a V-a,  
Spitalizare continuă 195 paturi  
Spitalizare de zi 25 paturi  
Total nr. posturi aprobate 256  
Funcții de conducere 17



Președinte de ședință,  
Consilier,  
Eugen Cristian Țurcanu

Contrasemnează,  
Secretar general,  
Oana Gina Georgescu

**STAT DE FUNCTII**

Nr. crt.	Funcția si gradul	Nivel de studii	Nr. posturi
<b>COMITET DIRECTOR</b>			
1	MANAGER, grad II	S	1
2	DIR. FIN-CT, grad II	S	1
3	DIRECTOR MEDICAL, grad II	S	1
<b>Total 3 posturi</b>			<b>3</b>

SECTIA RECUPERARE MEDICINA FIZICA SI BALNEOLOGIE I 90 PATURI  
 DIN CARE :

COMPARTIMENT RECUPERARE MEDICALA NEUROLOGICA 34 PATURI

**PERSONAL MEDICAL - MEDICI**

1	MEDIC SPECIALIST-sef sectie	S	1
2	MEDIC PRIMAR	S	1
3	MEDIC SPECIALIST-coordonator sef sect	S	1
4	MEDIC SPECIALIST	S	1
5	MEDIC SPECIALIST	S	1
6	MEDIC SPECIALIST	S	1
7	MEDIC PRIMAR	S	1
8	MEDIC SPECIALIST	S	1
9	MEDIC SPECIALIST	S	1
<b>Total 9 posturi</b>			<b>9</b>

1	KINETOTERAPEUT	S	1
<b>Total 1 post</b>			<b>1</b>

**PERSONAL MEDIU SANITAR**

1	AS.M.PR.PL SEF	PL	1
2	AS.M.PR.PL	PL	1
3	AS.M.PR.PL	PL	1
4	AS.M.PR.PL	PL	1
5	AS.M.PL	PL	1
6	AS.M.PR.PL	PL	1
7	AS.M.PR.PL	PL	1
8	AS.M.PR.PL	PL	1
9	AS.M.PR.PL	PL	1
10	AS.M.PR.PL	PL	1
11	AS.M.PR.PL	PL	1
12	AS.M.PR.PL	PL	1
13	AS.M.PR.PL	PL	1
14	AS.M.PR.PL	PL	1
15	AS.M.PR.PL	PL	1
16	AS.M.PL PR.	PL	1
17	AS.M.PL.PR	PL	1
18	AS.M.PL.PR	PL	1
19	AS.M.PL	PL	1
20	Registrator medical	M	1
21	Registrator medical	M	1
22	AS.M.PL	PL	1
23	AS.M.PL	PL	1
<b>Total 23 posturi</b>			<b>23</b>

**PERSONAL AUXILIAR SANITAR****INFIRMIERE**

1	INFIRMIERA	M	1
2	INFIRMIERA	M	1
3	INFIRMIERA	M	1
4	INFIRMIERA	M	1
5	INFIRMIERA	M	1
6	INFIRMIERA	M	1
7	INFIRMIERA	M	1
8	INFIRMIERA	M	1
9	INFIRMIERA	M	1
10	INFIRMIERA	M	1
11	INFIRMIERA	M	1
12	INFIRMIERA	M	1
<b>Total 12 posturi</b>			<b>12</b>

**INGRIJITOARE**

1	INGRIJITOARE	M	1
2	INGRIJITOARE	M	1
3	INGRIJITOARE	M	1
4	INGRIJITOARE	M	1
5	INGRIJITOARE	M	1
6	INGRIJITOARE	M	1
7	INGRIJITOARE	M	1
<b>Total 7 posturi</b>			<b>7</b>

**COMPARTIMENT REUMATOLOGIE 15 PATURI****PERSONAL MEDICAL- MEDICI**

1	MEDIC PRIMAR - coordonator	S	1
2	MEDIC REZIDENT AN III	S	1
<b>Total 2 posturi</b>			<b>2</b>

**PERSONAL MEDIU SANITAR**

1	AS.M.PR.PL - coordonator	PL	1
2	AS.M.PR.PL	PL	1
3	AS.M.PR.PL	PL	1
<b>Total 3 posturi</b>			<b>3</b>

1	INFIRMIERA	M	1
<b>Total 1 post</b>			<b>1</b>

1	INGRIJITOARE	M	1
<b>Total 1 post</b>			<b>1</b>

**SECTIA RECUPERARE MEDICINA FIZICA SI BALNEOLOGIE II 66 PATURI****PERSONAL MEDICAL - MEDICI**

1	MEDIC PRIMAR SEF-bft- grad II	S	1
2	MEDIC PRIMART-med. Interna	S	1
3	MEDIC PRIMAR -med. interna	S	1
4	MEDIC SPECIALIST-bft	S	1
5	MEDIC REZIDENT cardiologie	S	1
<b>Total 5 posturi</b>			<b>5</b>

**PERSONAL MEDIU SANITAR**

1	AS.M.PR.PL SEF	PL	1
2	AS.M.PR.SSD	SSD	1
3	AS.M.PR.SUP.	S	1
4	AS.M.PR.PL	PL	1
5	AS.M.PR.PL	PL	1
6	AS.M.PR.PL	PL	1
7	AS.M.PR.PL	PL	1

8	AS.M.PR.PL	PL	1
9	AS.M.PR.PL	PL	1
10	AS.M.PR.PL	PL	1
11	AS.M.PR.PL	PL	1
12	AS.M.PR.SUP.	S	1
13	AS.M.PR.PL	PL	1
14	AS.M.PR.PL	PL	1
15	AS.MED.PR. SUP	S	1
16	AS.M.PR.PL	PL	1
17	AS.M.PL	PL	1
18	Registrator medical	M	1
19	Registrator medical	M	1
<b>Total 19 posturi</b>			<b>19</b>

**PERSONAL AUXILIAR SANITAR  
INFIRMIERE**

1	INFIRMIERA	M	1
2	INFIRMIERA	M	1
3	INFIRMIERA	M	1
4	INFIRMIERA	M	1
5	INFIRMIERA	M	1
6	INFIRMIERA	M	1
7	INFIRMIERA	M	1
<b>Total 7 posturi</b>			<b>7</b>

**INGRIJITOARE**

1	INGRIJITOARE	M	1
2	INGRIJITOARE	M	1
3	INGRIJITOARE	M	1
4	INGRIJITOARE	M	1
<b>Total 4 posturi</b>			<b>4</b>

**COMPARTIMENT GERIATRIE-GERONTOLOGIE 24 PATURI**

**PERSONAL MEDICAL - MEDICI**

1	MEDIC PRIMAR - coordonator	S	1
2	MEDIC SPECIALIST	S	1
3	MEDIC SPECIALIST	S	1
<b>Total 3 posturi</b>			<b>3</b>

**PERSONAL MEDIU SANITAR**

1	AS.M.PR.PL - coordonator	PL	1
2	AS.M.PR.SUP	S	1
3	AS.M.PL.	PL	1
4	AS.M.PL	PL	1
5	AS.M.PL	PL	1
6	AS.M.PL	PL	1
<b>Total 6 posturi</b>			<b>6</b>

**PERSONAL AUXILIAR SANITAR  
INFIRMIERE**

1	INFIRMIERA	M	1
2	INFIRMIERA	M	1
3	INFIRMIERA	M	1
4	INFIRMIERA	M	1
<b>Total 4 posturi</b>			<b>4</b>

**INGRIJITOARE**

1	INGRIJITOARE	M	1
2	INGRIJITOARE	M	1
<b>Total 2 posturi</b>			<b>2</b>

**CAMERA DE GARDA****PERSONAL MEDICAL -MEDICI**

1	MEDIC PRIMAR	S	1
2	PSIHOLOG-CLINICIAN	S	1
<b>Total 2 posturi</b>			<b>2</b>

**PERSONAL MEDIU SANITAR**

1	AS.M.PL	PL	1
<b>Total 1 post</b>			<b>1</b>

**INGRIJITOARE**

1	INGRIJITOARE	M	1
2	INGRIJITOARE	M	1
			<b>2</b>

**BUCATARIA DIETETICA****PERSONAL MEDIU SANITAR**

1	AS.M.PR.PL	PL	1
<b>Total 1 post</b>			<b>1</b>

**COMPARTIMENT EVALUARE STATISTICA MEDICALA****PERSONAL MEDIU SANITAR**

1	Registrator medical	M	1
2	Registrator medical	M	1
			<b>2</b>

**SPALATORIE**

1	SPALATOREASA	M	1
2	SPALATOREASA	M	1
3	SPALATOREASA	M	1
<b>Total 3 posturi</b>			<b>3</b>

**LABORATOR ANALIZE MEDICALE****PERSONAL MEDICAL- MEDICI**

1	MEDIC SPECIALIST	S	1
<b>Total 1 post</b>			<b>1</b>

**ALT PERSONAL SANITAR SUPERIOR**

1	CHIMIST PR. SEF, grad I	S	1
2	CHIMIST PR.	S	1
3	BIOLOG	S	1
<b>Total 3 posturi</b>			<b>3</b>

**PERSONAL MEDIU SANITAR**

1	AS.M.PR.PL SEF	PL	1
2	AS.M.PR.PL	PL	1
3	AS.M.PR.PL	PL	1
4	AS.M.PR.PL	PL	1
5	AS.M.PR.PL	PL	1
6	AS.M.PR.LS	M	1
7	AS.M. SUP	S	1
<b>Total 7 posturi</b>			<b>7</b>

**PERSONAL AUXILIAR SANITAR****INGRIJITOARE**

1	INGRIJITOARE	M	1
<b>Total 1 post</b>			<b>1</b>

**LABORATOR RADIOLOGIE SI IMAGISTICA MEDICALA****PERSONAL MEDICAL - MEDICI**

1	MEDIC PRIMAR	S	1
<b>Total 1 posturi</b>			<b>1</b>

**PERSONAL MEDIU SANITAR**

1	AS.M.PL	PL	1
2	AS.M.PR.PL	PL	1
3	AS.M.PR.PL	PL	1
4	AS.M.PR.PL	PL	1
<b>Total 4 posturi</b>			<b>4</b>

**LABORATOR EXPLORARI FUNCTIONALE**

1	MEDIC SPECIALIST	S	1
<b>Total 1 post</b>			<b>1</b>

**PERSONAL MEDIU SANITAR**

1	AS.M.PR.PL	PL	1
2	AS.M.PL	PL	1
3	AS.M.PR.PL	PL	1
<b>Total 3 posturi</b>			<b>3</b>

**LABORATOR DE RECUPERARE MEDICINA FIZICA SI BALNEOLOGIE****PERSONAL MEDICAL -MEDICI**

1	MEDIC SPECIALIST	S	1
<b>Total 1 post</b>			<b>1</b>

**ALT PERSONAL SANITAR SUPERIOR**

1	KINETOTERAPEUT PR.	S	1
<i>Ambulator</i>			
2	KINETOTERAPEUT PR.	S	1
3	KINETOTERAPEUT PR.		1
4	KINETOTERAPEUT PR.	S	1
5	KINETOTERAPEUT	S	1
<b>Total 5</b>			<b>5</b>

**PERSONAL MEDIU SANITAR**

1	AS.M.PR.PL	PL	1
2	AS.M.PR.PL	PL	1
3	AS.M.PR.PL	PL	1
4	AS.M.PR.PL	PL	1
5	AS.M.PR.PL	PL	1
6	AS.M.PL	PL	1
7	AS.M. SUP.	S	1
8	AS.M.PL	PL	1
9	AS.M.PL	PL	1
10	AS.M.PL	PL	1
<i>Ambulator</i>			
11	AS.M.PR.SUP. SEF	S	1
12	AS.M.PR.PL	PL	1
13	AS.M.PR.PL	PL	1
14	AS.M.PR.PL	PL	1
15	AS.M.PL	PL	1
16	AS.M.PR.PL	PL	1
17	AS.M.PR.PL	PL	1
18	AS.M.PR.PL	PL	1

19	AS.M.PR.PL	PL	1
20	AS.M.PR.PL	PL	1
21	AS.M.PR.PL	PL	1
22	AS.M.PL	PL	1
23	AS.M.PR.PL	PL	1
24	AS.M.PR.PL	PL	1
25	AS.M.PL	PL	1
26	AS.M.PR.PL	PL	1
27	REGISTR. PRINCIPAL	M	1
28	AS.M.PL	PL	1
<b>Total 28 posturi</b>			<b>28</b>

### PERSONAL AUXILIAR SANITAR

#### INFIRMIERE

1	INFIRMIERA	M	1
2	INFIRMIERA	M	1
3	INFIRMIERA	M	1
4	INFIRMIERA	M	1
5	INFIRMIERA	M	1
6	INFIRMIERA	M	1
7	INFIRMIERA	M	1
8	INFIRMIERA	M	1
9	INFIRMIERA	M	1
10	INFIRMIERA	M	1
<b>Total 10 posturi</b>			<b>10</b>

#### INGRIJITOARE

1	INGRIJITOARE	M	1
2	INGRIJITOARE	M	1
<b>Total 2 posturi</b>			<b>2</b>

#### FARMACIE CU CIRCUIT INCHIS

#### ALT PERSONAL MEDICAL CU STUDII SUPERIOARE

1	FARMACIST SEF	S	1
<b>Total 1 post</b>			<b>1</b>

#### PERSONAL MEDIU SANITAR

1	AS.M.PR.PL	PL	1
2	AS.M.PR.PL	PL	1
3	AS.M.PL	PL	1
<b>Total 3 posturi</b>			<b>3</b>

1	INGRIJITOARE	M	1
<b>Total 1 post</b>			<b>1</b>

#### COMPARTIMENT PREVENIRE INFECTII ASOCIATE ACT. MEDICAL (C.P.S.L.I.A.A.M.)

#### PERSONAL MEDICAL -MEDICI

1	MEDIC REZIDENT AN I	S	1
2	MEDIC SPEC.-INFECTIOASE	S	1
<b>Total 2 posturi</b>			<b>2</b>

#### PERSONAL MEDIU SANITAR

1	AS.M.PL. PL IGIENA	PL	1
<b>Total 1 post</b>			<b>1</b>

#### COMPARTIMENT RELIGIOS

1	PREOT DEFINITIV	S	1
<b>Total 1 post</b>			<b>1</b>

TESA

**SERVICIU R.U.N.O.S.- JURIDIC - INFORMATIC**

1	SEF Serviciu RUNOS,grad II	S	1
2	ECONOMIST I A	S	1
3	ECONOMIST I A	S	1
4	INGINER I A	S	1
5	CONSILIER JURIDIC	S	1
<b>Total 5 posturi</b>			<b>5</b>

**SERVICIU APROVIZIONARE, ACHIZITII PUBLICE, ADMINISTRATIV, ARHIVA**

1	SEF Serviciu Achizitii Gr II	S	1
2	MERCEOLOG IA	M	1
3	MAGAZINER	M	1
4	SECRETAR - DACTILOGRAF IA	M	1
5	ECONOMIST IA	S	1
6	INGINER II	S	1
			<b>6</b>

**SERVICIUL FINANCIAR CONTABILITATE**

1	SEF Serviciu Fin.-Cont.grad II	S	1
2	ECONOMIST I A	S	1
3	ECONOMIST I A	S	1
4	CONTABIL 1 A	M	1
5	ECONOMIST II	S	1
<b>Total 5 posturi</b>			<b>5</b>

**ACTIVITATEA DE INTRETINERE**

**MUNCITORI**

1	TELEFONIST III	M	1
2	ELECTRICIAN IV	G	1
3	LACATUS MEC.I	G	1
4	FOCHIST IV	G	1
5	INST.CENTR.TERMICA.I	G	1
6	INSTALATOR SAN.I	G	1
7	SOFER II	M	1
8	ZUGRAV I	G	1
9	ELECTRICIAN I	M	1
10	INST. SANIT. I (fochist)	M	1
<b>Total 10 posturi</b>			<b>10</b>

**MUNCITORI BLOC ALIMENTAR**

1	BUCATAR I	M	1
2	BUCATAR I	M	1
3	BUCATAR I	M	1
4	BUCATAR I	M	1
5	BUCATAR I	M	1
<b>Total 5 posturi</b>			<b>5</b>

**DESERVIRE**

1	PAZNIC	M	1
2	PAZNIC	M	1
3	PAZNIC	M	1
4	PAZNIC	M	1
5	INGRIJITOR	M	1
<b>Total 5 posturi</b>			<b>5</b>

**AMBULATORIUL INTEGRAT****CABINET MEDICINA INTERNA****PERSONAL MEDIU SANITAR**

1	AS.M.PR.PL	PL	1
<b>Total 1 post</b>			<b>1</b>

**CABINET REUMATOLOGIE****PERSONAL MEDIU SANITAR**

1	AS.M.SUP	S	1
<b>Total 1 post</b>			<b>1</b>

**CABINET NEUROLOGIE****PERSONAL MEDIU SANITAR**

1	AS.M.SSD	SSD	1
<b>Total 1 post</b>			<b>1</b>

**CABINET O.R.L.****PERSONAL MEDICAL -MEDICI**

1	MEDIC PRIMAR	S	1
<b>Total 1 post</b>			<b>1</b>

**PERSONAL MEDIU SANITAR**

1	AS.M.PR.PL	PL	1
<b>Total 1 post</b>			<b>1</b>

**CABINET OFTALMOLOGIE****PERSONAL MEDICAL - MEDICI**

1	MEDIC SPECIALIST	S	1
<b>Total 1 post</b>			<b>1</b>

**PERSONAL MEDIU SANITAR**

1	AS.M.PR.PL	PL	1
<b>Total 1 post</b>			<b>1</b>

**CABINET RECUPERARE MEDICINA FIZICA SI BALNEOLOGIE I****PERSONAL MEDIU SANITAR**

1	AS.M.PL	PL	1
<b>Total 1 post</b>			<b>1</b>

**CABINET RECUPERARE MEDICINA FIZICA SI BALNEOLOGIE II****PERSONAL MEDIU SANITAR**

1	AS.M.PR.PL	PL	1
<b>Total 1 post</b>			<b>1</b>

**CABINET GERIATRIE-GERONTOLOGIE****PERSONAL MEDIU SANITAR**

1	AS.M.PR.PL	PL	1
<b>Total 1 post</b>			<b>1</b>

**FISIER/ RELATII CU PUBLICUL****PERSONAL MEDIU SANITAR**

1	AS.M.PR.LS	M	1
2	AS.M.PR.SUP.	S	1
3	AS.M.PL.	PL	1
<b>Total 3 posturi</b>			<b>3</b>

**PERSONAL AUXILIAR SANITAR  
INGRIJITOARE**

1	INGRIJITOARE	M	1
2	INGRIJITOARE	G	1
3	INGRIJITOARE	M	1
4	INGRIJITOARE	M	1
<b>Total 4 posturi</b>			<b>4</b>
<b>ULATOI</b>			<b>17</b>

**BIROU MANAGEMENTUL CALITATII SERVICIILOR MEDICALE**

**PERSONAL MEDICAL - MEDICI**

1	MEDIC -sanatate publica	S	1
2	AS.M PR.PL	PL	1
3	Consilier III	S	1
4	Economist IA	S	1
<b>Total 4 posturi</b>			<b>4</b>
			<b>256</b>

**TOTAL POSTURI APROBATE IN STATUL DE FUNCTII 256**

**Președinte de ședință,  
Consilier,  
Eugen Cristian Țurcanu**

**Contrasemnează.  
Secretar general,  
Oana Oana Georgescu**