

ROMÂNIA
JUDEȚUL BOTOȘANI
MUNICIPIUL BOTOȘANI
CONSILIUL LOCAL

HOTĂRÂRE

privind aprobarea Organigramei și a Statului de funcții ale Direcției de Asistență Socială Botoșani și a numărului de posturi de asistenți personali ai persoanelor cu handicap grav pentru anul 2021

CONSILIUL LOCAL AL MUNICIPIULUI BOTOȘANI,

analizând propunerile domnului Primar Cosmin Ionuț Andrei privind aprobarea Organigramei și a Statului de funcții ale Direcției de Asistență Socială Botoșani și a numărului de posturi de asistenți personali ai persoanelor cu handicap grav pentru anul 2021, raportul de specialitate întocmit de Direcția de Asistență Socială, înregistrat sub nr. 17781/11.11.2021, precum și avizul comisiilor de specialitate ale Consiliului Local al Municipiului Botoșani,

având în vedere prevederile HG nr. 797/2017 pentru aprobarea Regulamentelor-cadru de organizare și funcționare ale serviciilor publice de asistență socială și a structurii orientative de personal, cu modificările și completările ulterioare,

în baza prevederilor art. 37 alin. (2), art. 38 alin. (1), art. 41 alin. (3), art. 112 alin. (3) și art. 113 alin. (5) din Legea nr. 292/2011 – Legea asistenței sociale și art. 129 alin. (2) lit. a), alin. (3) lit. c), alin. 7 lit. b) din Ordonanța de Urgență a Guvernului nr. 57/2019 privind Codul administrativ,

în temeiul art. 196 alin. (1) lit. a), art. 139 alin. 3 lit. a) și art. 240 alin. 2 din Ordonanța de Urgență a Guvernului nr. 57/2019 privind Codul administrativ,

HOTĂRĂȘTE:

Art. 1 Se aprobă Organigrama Direcției de Asistență Socială Botoșani, conform anexei nr.1, care face parte integrată din prezenta hotărâre.

Art. 2 Se aprobă Statul de funcții al Direcției de Asistență Socială Botoșani, conform anexei nr. 2, care face parte integrată din prezenta hotărâre.

Art. 3 Se aprobă un număr de 300 posturi pentru angajarea asistenților personali ai persoanelor cu handicap grav în cadrul Direcției de Asistență Socială Botoșani.

Art. 4 La data intrării în vigoare a prezentei hotărâri se abrogă anexa nr.1 și anexa nr. 2 la HCL nr. 11 din 31.01.2020, precum și HCL nr. 15 din 30 ianuarie 2019.

Art. 5 Primarul Municipiului Botoșani, prin serviciile de specialitate și Direcția de Asistență Socială Botoșani, vor duce la îndeplinire prevederile prezentei hotărâri.

PREȘEDINTE DE ȘEDINȚĂ,

Consilier,

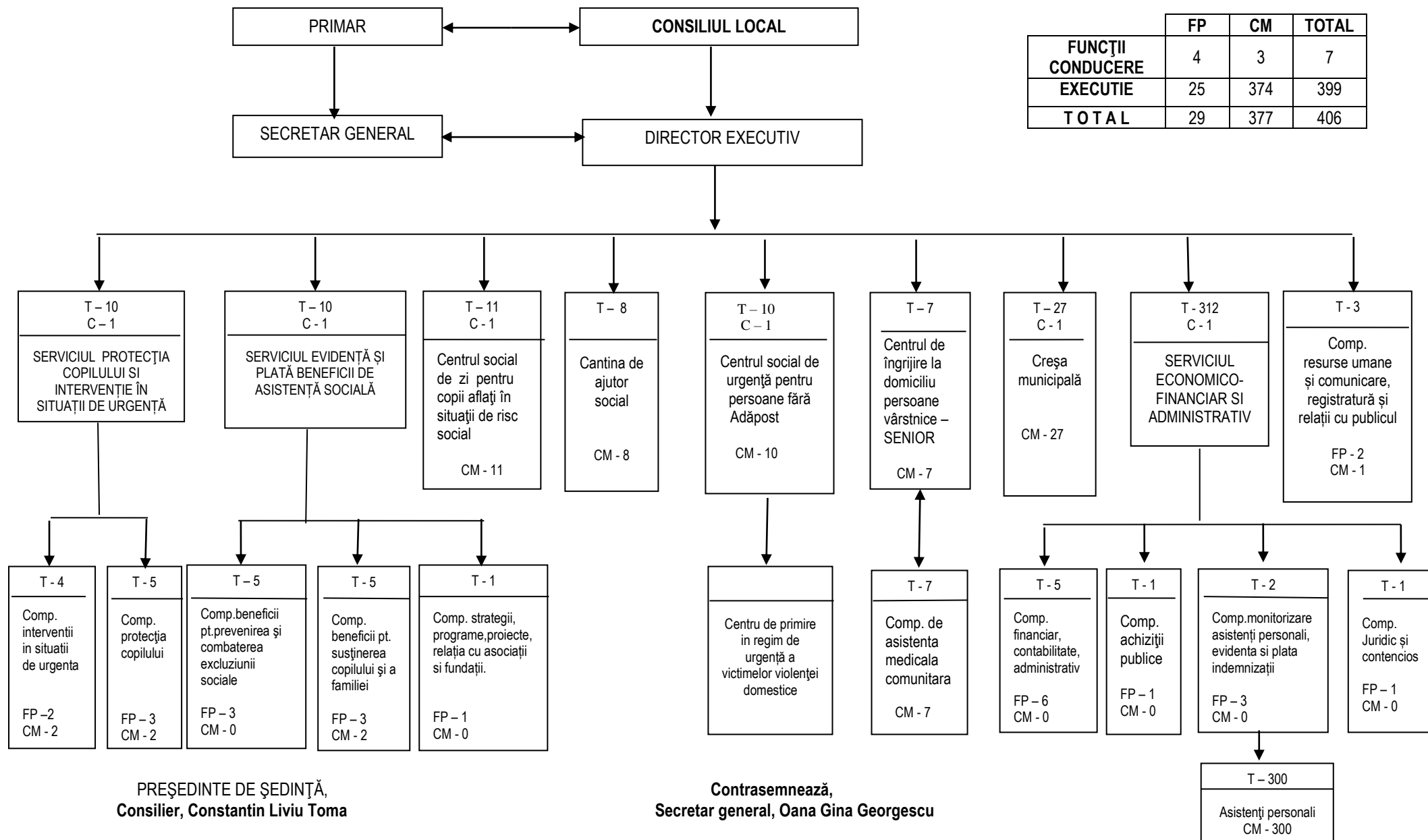
Constantin Liviu Toma

CONTRASEMNEAZĂ,

SECRETAR GENERAL,

Oana Gina Georgescu

ORGANIGRAMA
DIRECȚIA DE ASISTENȚĂ SOCIALĂ A MUNICIPIULUI BOTOȘANI



	FP	CM	TOTAL
FUNȚII CONDUCERE	4	3	7
EXECUTIE	25	374	399
TOTAL	29	377	406

PREȘEDINTE DE ȘEDINȚĂ,
Consilier, Constantin Liviu Toma

Contrasemnează,
Secretar general, Oana Gina Georgescu

Stat funcții
01.11.2021

Nr. crt.	Funcția publică		Clasa	Gradul profesional	Nivelul studiilor	Funcția contractuală		Treaptă profesională/grad	Nivelul studiilor
	de conducere	de execuție				de conducere	de execuție		
0	2	3	4	5	7	8	9	10	11
1	director executiv		I	I	S				
I.	Compartiment resurse umane și comunicare, registratură și relații cu publicul								
2		consilier	I	asistent	S				
3		<i>consilier</i>	<i>I</i>	<i>superior</i>	<i>S</i>				
4							referent	IA	M
II.	SERVICIUL PROTECȚIA COPILULUI ȘI INTERVENȚIE ÎN SITUAȚII DE URGENȚĂ								
5	șef serviciu		I	I	S				
II.1	Compartiment intervenție în situație de urgență								
6		consilier	I	asistent	S				
7		<i>referent</i>	<i>III</i>	<i>superior</i>	<i>M</i>				
8							asistent social	debutant	S
9							referent	IA	M
II.2	Compartiment protecția copilului								
10		consilier	I	superior	S				
11		<i>consilier</i>	<i>I</i>	<i>principal</i>	<i>S</i>				
12		consilier	I	asistent	S				
13							<i>asistent social</i>	<i>principal</i>	<i>S</i>
14							asistent social	principal	S
III.	SERVICIUL EVIDENȚĂ ȘI PLATĂ BENEFICII DE ASISTENȚĂ SOCIALĂ								
15	șef serviciu		I	I	S				
III.1	Compartiment beneficii pentru prevenirea și combaterea excluziunii sociale								
16		<i>consilier</i>	<i>I</i>	<i>principal</i>	<i>S</i>				

17		referent	III	superior	M			
18		referent	III	superior	M			
III.2	Compartiment beneficii pentru susținerea copilului și a familiei							
19		consilier	I	debutant	S			
20		consilier	I	superior	S			
21		<i>referent</i>	<i>III</i>	<i>principal</i>	<i>M</i>			
22						referent	IA	M
23						asistent social	principal	S
III.3	Compartiment strategii, programe, proiecte, relația cu asociații și fundații							
24		consilier	I	superior	S			
IV.	SERVICIUL ECONOMIC-FINANCIAR ȘI ADMINISTRATIV							
25	Șef serviciu		I	I	S			
IV.1	Compartiment financiar - contabilitate, administrativ							
26		consilier	I	superior	S			
27		<i>consilier</i>	<i>I</i>	<i>superior</i>	<i>S</i>			
28		<i>consilier</i>	<i>I</i>	<i>superior</i>	<i>S</i>			
29		consilier	I	asistent	S			
30		referent	III	superior	M			
31		consilier	I	superior	S			
IV.2	Compartiment monitorizare asistenți personali, evidență și plată indemnizații							
32		consilier	I	asistent	S			
33		<i>consilier</i>	<i>I</i>	<i>superior</i>	<i>S</i>			
34		consilier	I	superior	S			
35-334							<i>asistent personal</i>	<i>M,G</i>
IV.3	Compartiment juridic și contencios							
335		consilier juridic	I	superior	S			
IV.4	Compartiment achiziții publice							
336		cons. achizitii publice	I	asistent	S			
V.	CENTRUL SOCIAL DE URGENȚĂ PENTRU PERSOANE FĂRĂ ADĂPOST							
337						șef centru	II	S
338						psiholog	practicant	S

339							asistent social	debutant	S
340							asistent medical	principal	PL
341							paznic		M
342							paznic		M
343							paznic		M
344							paznic		M
345							paznic		M
346							îngrijitor		G
VI.	CANTINA DE AJUTOR SOCIAL								
347							administrator	I	M
348							<i>inspector de spec.</i>	<i>I</i>	<i>M</i>
349							bucătar		G
350							bucătar		G
351							bucătar		G
352							șofer	I	M
353							șofer	I	M
354							îngrijitor		G
VII.	CENTRUL DE ÎNGRIJIRE LA DOMICILIU PERSOANE VÂRSTNICE DEPENDENTE-SENIOR								
355							asistent social	principal	S
356							asistent social	principal	S
357							asistent medical		PL
358							asistent medical		PL
359							psiholog	practicant	S
360							îngrij.la domiciliu		G
361							îngrij.la domiciliu		G
VIII.	COMPARTIMENT ASISTENTA MEDICALA COMUNITARA								
362							asistent medical	principal	PL
363							asistent medical	principal	PL
364							asistent medical	principal	PL
365							asistent medical		
366							asistent medical		PL
367							mediator sanitar		G

368						mediator sanitar		G
IX.	CENTRUL SOCIAL DE ZI PENTRU COPII AFLAȚI ÎN SITUAȚII DE RISC SOCIAL							
369						șef centru	II	S
370						<i>asistent social</i>	<i>principal</i>	S
371						educator	principal	S
372						educator	principal	S
373						<i>educator</i>	<i>principal</i>	S
374						psiholog	practicant	S
375						psihopedagog	principal	S
376						logoped	debutant	S
377						inspector de spec.	I	S
378						îngrijitor		G
379						îngrijitor		G
X.	CREȘA MUNICIPALĂ							
380						șef centru	II	S
381						medic primar*		S
382						educator puericultor	principal	PL
383						educator puericultor	principal	PL
384						educator puericultor	principal	PL
385						educator puericultor	principal	PL
386						educator puericultor	principal	PL
387						educator puericultor	principal	PL
388						<i>educator puericultor</i>	<i>principal</i>	PL
389						educator puericultor		SSD
390						asistent medical	principal	PL
391						asistent medical		PL
392						înfirmeră		G
393						înfirmeră		G
394						înfirmeră		G
395						înfirmeră		G
396						înfirmeră		G
397						înfirmeră		G

398							infirmieră		G
399							infirmieră		G
400							spalatoreasa		
401							bucătar		
402							bucătar		
403							îngrijitoare		G
404							îngrijitoare		G
405							îngrijitoare		G
406							îngrijitoare		G

Statul de funcții a fost emis potrivit OUG nr. 57/2019 privind Codul administrativ, cu modificările și completările ulterioare,

Legii 153/2017 privind salarizarea personalului plătit din fonduri publice, cu modificările și completările ulterioare și HG nr. 797/2017

aprobarea regulamentelor-cadru de organizare și funcționare a serviciilor de asistență socială și a structurii orientative de personal.

medic primar - post cu*

1/4 norma de timp

Număr total funcții publice	29
Nr. total funcții publice de conducere	4
Nr. total funcții publice de execuție	25
Nr. total funcții contractuale	377
Nr. total funcții contractuale de conducere	3
Nr. total funcții contractuale de execuție	374
NR. TOTAL FUNCȚII ÎN INSTITUȚIE	406

**PREȘEDINTE DE ȘEDINȚĂ,
Consilier,
Constantin Liviu Toma**

**Contrasemnează,
Secretar general, Oana Gina Georgescu**