

ROMÂNIA  
JUDEȚUL BOTOȘANI  
MUNICIPIUL BOTOȘANI  
CONSILIUL LOCAL



**PROIECT DE HOTĂRÂRE**  
**privind aprobarea structurii organizatorice, organigramei și statului de funcții ale**  
**Spitalului de Recuperare „Sf. Gheorghe” Botoșani**

**CONSILIUL LOCAL AL MUNICIPIULUI BOTOȘANI,**

analizând propunerile domnului Primar Cosmin Ionuț Andrei cu privire la aprobarea structurii organizatorice, organigramei și statului de funcții ale Spitalului de recuperare „Sf. Gheorghe” Botoșani ,

văzând raportul de specialitate al Serviciului resurse umane și raportul de avizare al comisiei de specialitate a Consiliului Local,

în baza dispozițiilor art. 172 alin (7) din Legea nr. 95/2006 privind reforma în domeniul sănătății, cu modificările și completările ulterioare, ale HG nr. 56/2009 pentru aprobarea Normelor Metodologice de aplicare a OUG nr. 162/2008 privind transferul ansamblului de atribuții și competențe exercitate de Ministerul Sănătății către autoritățile publice locale , cu modificările și completările ulterioare, prevederile Ordinului nr. 1224/2010 privind aprobarea normativelor de personal pentru asistența medicală spitalicească , precum și pentru modificarea și completarea Ordinului ministrului sănătății nr. 1778/2006 privind aprobarea normativelor de personal , cu modificările și completările ulterioare, ale Legii- cadru nr. 153/2017 privind salarizarea personalului plătit din fonduri publice, cu modificările și completările ulterioare, coroborate cu cele ale art. 129 alin (2 ) lit a) , alin (3) coroborate cu cele ale art.129 alin (2 ) lit a), alin (3)lit.c) și alin (7) lit c) din Ordonanța de Urgență a Guvernului nr. 57/2019 privind Codul administrativ, cu modificările și completările ulterioare ,

în temeiul art. 139 alin. (1) și art. 196 alin. (1) lit. a) din Ordonanța de urgență a Guvernului nr. 57/2019 din 3 iulie 2019 privind Codul administrativ, publicată în Monitorul Oficial al României nr. 555 din 5 iulie 2019, cu modificările și completările ulterioare

**HOTĂRĂȘTE:**

**Art.1** Se aprobă Structura organizatorica , Organigrama și Statul de funcții ale Spitalului de Recuperare „Sf. Gheorghe „ Botoșani , conform anexelor nr. 1 , 2 și 3 la prezenta hotărâre.

**Art.2** La intrarea în vigoare a prezentei hotărâri ,prevederile HCL nr. 47 din 19 februarie 2020 își încetează valabilitatea .

**Art.3** Primarul municipiului Botoșani, prin serviciile de specialitate , va duce la îndeplinire prevederile prezentei hotărâri.

**Initiator,**  
**Primar,**  
**Cosmin Ionuț Andrei**

**Botoșani, februarie 2021**  
**Nr.**

**Avizat pentru legalitate,**  
**Secretar general al Municipiului Botoșani**  
**Ioan Apostu**

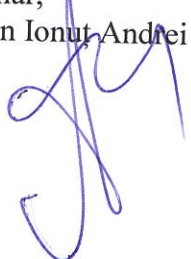
**STRUCTURA ORGANIZATORICĂ  
A SPITALULUI DE RECUPERARE “SF GHEORGHE” BOTOȘANI**

1. <b>Sectia Recuperare, medicina fizica si balneologie I</b>	– 90 paturi,
din care:	
- Compartiment Recuperare neurologica – 34 paturi	
2. <b>Compartiment Reumatologie</b>	– 15 paturi
3. <b>Sectia Recuperare, medicina fizica si balneologie II</b>	– 66 paturi,
din care:	
- recuperare boli cardiovasculare – 26 paturi	
- recuperare boli respiratorii – 12 paturi	
4. <b>Compartiment Geriatrie – gerontologie</b>	– 24 paturi
<b>Total paturi – 195 paturi</b>	
5. Camera de garda	
6. Spitalizare de zi – <b>25 paturi</b>	
7. Farmacie	
8. Laborator analize medicale	
9. Laborator explorari functionale	
10. Laborator radiologie si imagistica medicala	
11. Laborator recuperare, medicina fizica si balneologie	
12. Ambulatoriul integrat spitalului, cu cabinete in specialitatea:	
1. Cabinet medicina interna	
2. Cabinet reumatologie	
3. Cabinet neurologie	
4. Cabinet Reabilitare Medicala	
5. Cabinet ORL	
6. Cabinet geriatrie – gerontologie	
7. Cabinet oftalmologie	
<b>8. Cabinet cardiologie</b>	
13. Aparat functional	

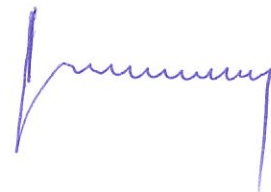
\*Laboratoarele sunt unice, deservind atat sectiile cu paturi, cat si ambulatoriul integrat spitalului.

\*\* Structura a fost AVIZATĂ de Ministerul Sănătății , cu Aviz . nr. XI/A/Reg.2/9897/NT/7929/10.09.2020

Inițiator,  
Primar,  
Cosmin Ionuț Andrei



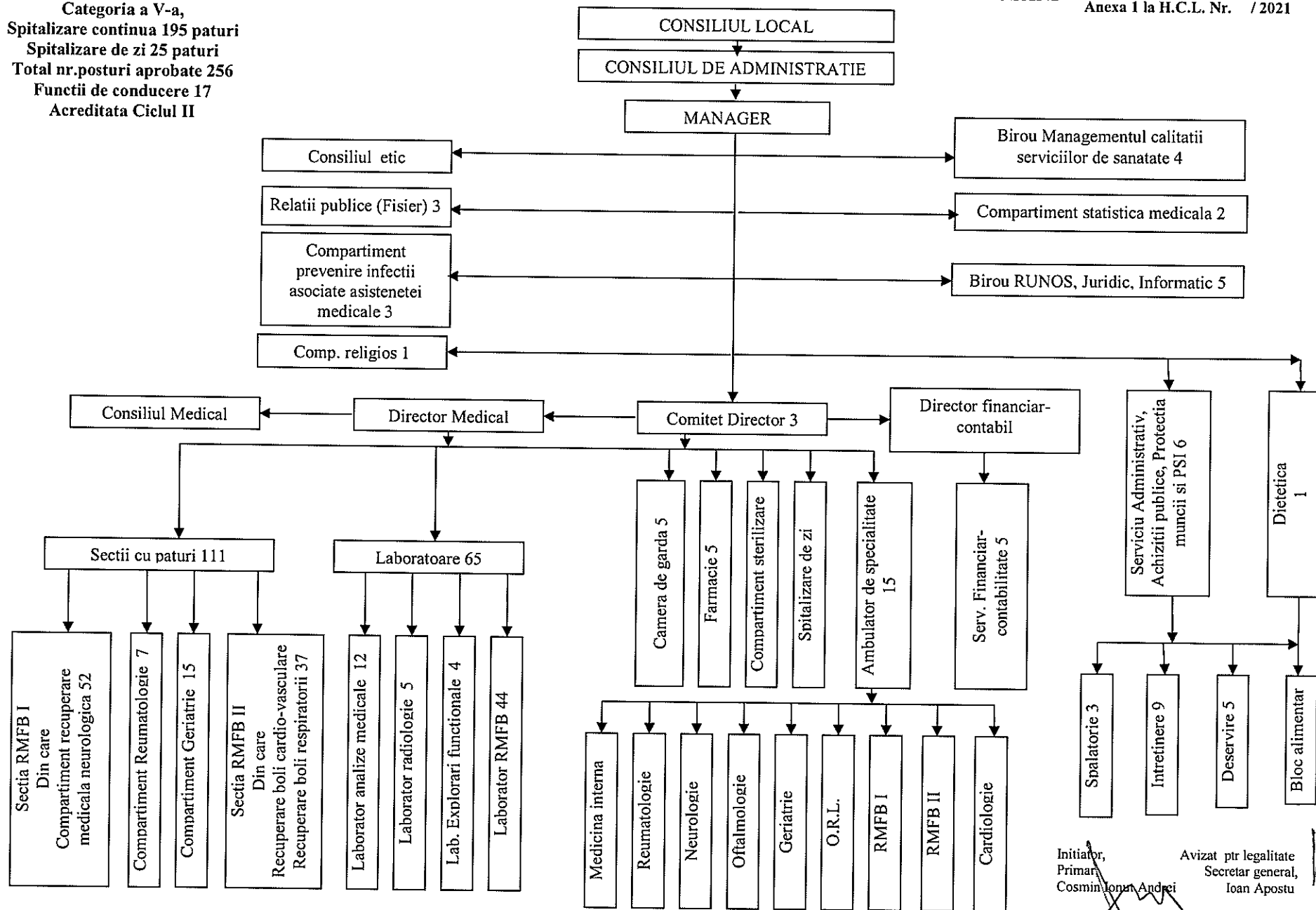
Avizat pentru legalitate,  
Secretar general,  
Ioan Apostu



Unitate spitaliceasca  
 Categoria a V-a,  
 Spitalizare continua 195 paturi  
 Spitalizare de zi 25 paturi  
 Total nr.posturi aprobate 256  
 Functii de conducere 17  
 Acreditata Ciclul II

**ORGANIGRAMA SPITALULUI DE RECUPERARE "SF.GHEORGHE" BOTOSANI**

Anexa 1 la H.C.L. Nr. / 2021



Initiator,  
 Primar,  
 Cosmin Ionu Andrei

Avizat ptr legalitate  
 Secretar general,  
 Ioan Apostu

**STAT DE FUNCȚII**

Nr. crt.	Denumirea functiei conf Legii 153/2017	Specialitatea	Nivel de studii	Nr. posturi	OBSERVAȚII
0	1	2	3	4	5
<b>COMITET DIRECTOR</b>					
1	MANAGER, grad II	Economist IA	S	1	
2	DIR. FIN-CT, grad II	Economist IA	S	1	
3	DIRECTOR MEDICAL, grad II	Medic primar	S	1	
Total 3 posturi				3	

**SECȚIA RECUPERARE MEDICINA FIZICA SI BALNEOLOGIE I 90 PATURI  
DIN CARE :**

**COMPARTIMENT RECUPERARE MEDICALA NEUROLOGICA 34 PATURI**

**PERSONAL MEDICAL - MEDICI**

1	MEDIC SPECIALIST-sef sectie	RMFB	S	1	VACANT
2	MEDIC SPECIALIST -coordonator s	NEUROLOGIE	S	1	
3	MEDIC PRIMAR	RMFB	S	1	
4	MEDIC SPECIALIST	RMFB	S	1	
5	MEDIC SPECIALIST	RMFB	S	1	
5	MEDIC SPECIALIST	RMFB	S	1	
6	MEDIC SPECIALIST	RMFB	S	1	
7	MEDIC PRIMAR	NEUROLOGIE	S	1	
9	MEDIC SPECIALIST	NEUROLOGIE	S	1	
10	Medic rezident anul I (neurologie)	NEUROLOGIE	S	1	
11	Medic rezident anul I (recuperare)	RMFB	S	1	
Total 11 posturi				11	

**ALT PERSONAL SANITAR SUPERIOR**

1	KINETOTERAPEUT	Kinetoterapie	S	1	VACANT
Total 1 post				1	

**PERSONAL MEDIU SANITAR**

1	AS.M.PR.PL SEF	Generalist	PL	1	
2	AS.M.PR.PL	Generalist	PL	1	
3	AS.M.PR.PL	Generalist	PL	1	
4	AS.M.SUP.	Generalist	S	1	
5	AS.M.PL	Generalist	PL	1	
6	AS.M.PR.PL	Generalist	PL	1	
7	AS.M.PL	Generalist	PL	1	
8	AS.M.PR.PL	Generalist	PL	1	
9	AS.M.PR.PL	Generalist	PL	1	
10	AS.M.PR.PL	Generalist	PL	1	
11	AS.M.PR.SSD	Generalist	SSD	1	
12	AS.M.PR.PL	Generalist	PL	1	
13	AS.M.PR.PL	Generalist	PL	1	
14	AS.M.PR.PL	Generalist	PL	1	
15	AS.M.PR.PL	Generalist	PL	1	
16	AS.M.PR.PL	Generalist	PL	1	
17	AS.M.PL	Generalist	PL	1	
18	AS.M.PL	Generalist	PL	1	
19	AS.M.PR.PL	Generalist	PL	1	
20	Registrator medical pr.	Generalist	M	1	
21	Registrator medical	Generalist	M	1	
22	AS.M.PL	Generalist	PL	1	VACANT (spitaliz. zi)
Total 22 posturi				22	

**PERSONAL AUXILIAR SANITAR**

**INFIRMIERE**

1	INFIRMIERA		M	1	
2	INFIRMIERA		M	1	
3	INFIRMIERA		M	1	
4	INFIRMIERA		M	1	
5	INFIRMIERA		M	1	

Nr. crt.	Denumirea functiei conf Legii 153/2017	Specialitatea	Nivel de studii	Nr. posturi	OBSERVATII
6	INFIRMIERA		M	1	
7	INFIRMIERA		M	1	
8	INFIRMIERA		M	1	
9	INFIRMIERA		M	1	VACANT
10	INFIRMIERA		M	1	VACANT
11	INFIRMIERA		M	1	VACANT
Total 11 posturi				11	

#### INGRIJITOARE

1	INGRIJITOARE		M	1	
2	INGRIJITOARE		M	1	
3	INGRIJITOARE		M	1	
4	INGRIJITOARE		M	1	
5	INGRIJITOARE		M	1	
6	INGRIJITOARE		M	1	
7	INGRIJITOARE		M	1	VACANT
Total 7 posturi				7	

#### COMPARTIMENT REUMATOLOGIE 15 PATURI

##### PERSONAL MEDICAL- MEDICI

1	MEDIC PRIMAR - coordonator	REUMATOLOGIE	S	1	
2	Medic rezident anul IV (reumatologie)	REUMATOLOGIE	S	1	
Total 2 posturi				2	

##### PERSONAL MEDIU SANITAR

1	AS.M.PR.PL- coordonator	Generalist	PL	1	
2	AS.M.PR.PL	Generalist	PL	1	
3	AS.M.PR.PL	Generalist	PL	1	
Total 3 posturi				3	

##### PERSONAL AUXILIAR SANITAR

##### INFIRMIERE

1	INFIRMIERA		M	1	
Total 1 post				1	

##### INGRIJITOARE

1	INGRIJITOARE	INGRIJITOARE	M	1	VACANT
Total 1 post				1	

#### SECTIA RECUPERARE MEDICINA FIZICA SI BALNEOLOGIE II 66 PATURI

##### DIN CARE :

##### RECUPERARE BOLI CARDIOVASCULARE 26 PATURI

##### RECUPERARE BOLI RESPIRATORII 12 PATURI

##### PERSONAL MEDICAL - MEDICI

1	MEDIC PRIMAR SEF-bft- grad II	RMFB	S	1	
2	MEDIC PRIMAR -med. Interna	INTERNE	S	1	
3	MEDIC SPECIALIST-bft	RMFB	S	1	
4	MEDIC SPECIALIST- cardiolog	CARDIOLOGIE	S	1	
5	MEDIC PRIMAR -med. Interna	INTERNE	S	1	VACANT - REZERVAT
6	Medic rezident anul I (recuperare)	RMFB	S	1	
7	MEDIC SPECIALIST	PNEUMOLOGIE	S	1	VACANT
Total 7 posturi				7	

##### PERSONAL MEDIU SANITAR

1	AS.M.PR.PL SEF	Generalist	PL	1	
2	AS.M.PR.SSD	Generalist	SSD	1	
3	AS.M.PR.SUP.	Generalist	S	1	
4	AS.M.PR.PL	Generalist	PL	1	
5	AS.M.PR.PL	Generalist	PL	1	
6	AS.M.PR.PL	Generalist	PL	1	
7	AS.M.PR.PL	Generalist	PL	1	
8	AS.M.PR.PL	Generalist	PL	1	
9	AS.M.PR.PL	Generalist	PL	1	
10	AS.M.PR.PL	Generalist	PL	1	
11	AS.M.PR.PL	Generalist	PL	1	
12	AS.M.PR.SUP.	Generalist	S	1	
13	AS.M.PR.PL	Generalist	PL	1	
14	AS.M.PR.PL	Generalist	PL	1	
15	AS.MED.PR. SUP	Generalist	S	1	
16	AS.M.PR.PL	Generalist	PL	1	

Nr. crt.	Denumirea functiei conf Legii 153/2017	Specialitatea	Nivel de studii	Nr. posturi	OBSERVATII
17	AS.M.PL	Generalist	PL	1	
18	Registrator medical		M	1	
19	Registrator medical		M	1	
20	AS.M.PL (spitalizare zi)	Generalist	PL	1	VACANT (spitaliz. zi)
Total 20 posturi				20	

**PERSONAL AUXILIAR SANITAR  
INFIRMIERE**

1	INFIRMIERA		M	1	
2	INFIRMIERA		M	1	
3	INFIRMIERA		M	1	
4	INFIRMIERA		M	1	
5	INFIRMIERA		M	1	
6	INFIRMIERA		M	1	VACANT
Total 6 posturi				6	

**INGRIJITOARE**

1	INGRIJITOARE	INGRIJITOARE	M	1	
2	INGRIJITOARE	INGRIJITOARE	M	1	
3	INGRIJITOARE	INGRIJITOARE	M	1	
4	INGRIJITOARE	INGRIJITOARE	M	1	
Total 4 posturi				4	

**COMPARTIMENT GERIATRIE-GERONTOLOGIE 24 PATURI**

**PERSONAL MEDICAL - MEDICI**

1	MEDIC PRIMAR - coordonator	GERIATRIE	S	1	
2	MEDIC SPECIALIST	GERIATRIE	S	1	
3	MEDIC SPECIALIST	GERIATRIE	S	1	
Total 3 posturi				3	

**PERSONAL MEDIU SANITAR**

1	AS.M.PR.PL - coordonator	Generalist	PL	1	
2	AS.M.PR.SUP	Generalist	S	1	
3	AS.M.PL	Generalist	PL	1	
4	AS.M.PL	Generalist	PL	1	
5	AS.M.PL	Generalist	PL	1	
6	AS.M.PL	Generalist	PL	1	
Total 6 posturi				6	

**PERSONAL AUXILIAR SANITAR**

**INFIRMIERE**

1	INFIRMIERA		M	1	
2	INFIRMIERA		M	1	
3	INFIRMIERA		M	1	VACANT
4	INFIRMIERA		M	1	VACANT
Total 4 posturi				4	

**INGRIJITOARE**

1	INGRIJITOARE		M	1	
2	INGRIJITOARE		M	1	
Total 2 posturi				2	

**CAMERA DE GARDA**

**PERSONAL MEDICAL - MEDICI**

1	MEDIC PRIMAR	MEDICINA GENERALA	S	1	
2	PSIHOLOG-CLINICIAN	PSIHOLOG-CLINICIAN	S	1	
Total 2 posturi				2	

**PERSONAL MEDIU SANITAR**

1	AS.M.PR.PL	Generalist	PL	1	
Total 1 post				1	

**INGRIJITOARE**

1	INGRIJITOARE		M	1	
2	INGRIJITOARE		M	1	
Total 2 post				2	

**BUCATARIA DIETETICA**

**PERSONAL MEDIU SANITAR**

1	AS.M.PR.PL	Dietetician	PL	1	
---	------------	-------------	----	---	--

**COMPARTIMENT EVALUARE STATISTICA MEDICALA**

**PERSONAL MEDIU SANITAR**

1	Registrator medical		M	1	
---	---------------------	--	---	---	--

Nr. crt.	Denumirea functiei conf Legii 153/2017	Specialitatea	Nivel de studii	Nr. posturi	OBSERVATII
1	Registrator medical		M	1	
2	Registrator medical		M	1	VACANT
Total 2 posturi				2	

#### SPALATORIE

1	SPALATOREASA		M	1	
2	SPALATOREASA		M	1	
3	SPALATOREASA		M	1	
Total 3 posturi				3	

#### LABORATOR ANALIZE MEDICALE

##### PERSONAL MEDICAL- MEDICI

1	MEDIC SPECIALIST	MEDICINA DE LABORATOR	S	1	
Total 1 post				1	

##### ALT PERSONAL SANITAR SUPERIOR

1	CHIMIST PR. SEF, grad I	CHIMIST	S	1	
2	CHIMIST PR.	CHIMIST	S	1	
3	BIOLOG	BIOLOG	S	1	
Total 3 posturi				3	

##### PERSONAL MEDIU SANITAR

1	AS.M.PR.PL SEF	Laborator analize	PL	1	
2	AS.M.PR.PL	Laborator analize	PL	1	
3	AS.M.PR.PL	Laborator analize	PL	1	
4	AS.M.PR.PL	Laborator analize	PL	1	
5	AS.M.PR.LS	Laborator analize	M	1	
6	AS.M. SUP	Generalist	S	1	
7	AS.M.PL	Laborator analize	PL	1	VACANT
Total 7 posturi				7	

##### PERSONAL AUXILIAR SANITAR

##### INGRIJITOARE

1	INGRIJITOARE		M	1	
Total 1 post				1	

#### LABORATOR RADIOLOGIE SI IMAGISTICA MEDICALA

##### PERSONAL MEDICAL - MEDICI

1	MEDIC SPECIALIST -radiologie	RADIOLOGIE SI IMAGISTICA MEDICALA	S	1	
Total 1 posturi				1	

##### PERSONAL MEDIU SANITAR

1	AS.M.PL	Radiologie si imag. Med.	PL	1	
2	AS.M.PR.PL	Radiologie si imag. Med.	PL	1	
3	AS.M.PR.PL	Radiologie si imag. Med.	PL	1	
4	AS.M.PR.PL	Radiologie si imag. Med.	PL	1	
Total 4 posturi				4	

#### LABORATOR EXPLORARI FUNCTIONALE

##### PERSONAL MEDICAL -MEDICI

1	Medic rezident anul I (interne)	INTERNE	S	1	
Total 1 post				1	

##### PERSONAL MEDIU SANITAR

1	AS.M.PR.PL	Generalist	PL	1	
2	AS.M.PR.PL	Generalist	PL	1	
3	AS.M.PL	Generalist	PL	1	VACANT
Total 3 posturi				3	

#### LABORATOR DE RECUPERARE MEDICINA FIZICA SI BALNEOLOGIE

##### PERSONAL MEDICAL -MEDICI

1	MEDIC SPECIALIST	RMFB	S	1	
Total 1 post				1	

##### ALT PERSONAL SANITAR SUPERIOR

1	KINETOTERAPEUT PR. Ambulator	Kinetoterapie	S	1	
2	KINETOTERAPEUT PR.	Kinetoterapie	S	1	
3	KINETOTERAPEUT PR.	Kinetoterapie	S	1	
4	KINETOTERAPEUT PR.	Kinetoterapie	S	1	
5	KINETOTERAPEUT PR.	Kinetoterapie	S	1	
Total 5 posturi				5	

Nr. crt.	Denumirea functiei conf Legii 153/2017	Specialitatea	Nivel de studii	Nr. posturi	OBSERVATII
----------	--	---------------	-----------------	-------------	------------

**PERSONAL MEDIU SANITAR**

1	AS.M.PR.PL- balneofizioterapie	RMFB	PL	1	
2	AS.M.PR.PL balneofizioterapie	RMFB	PL	1	
3	AS.M.PR.PL	RMFB	PL	1	
4	AS.M.PR.PL balneofizioterapie	RMFB	PL	1	
5	AS.M.PL balneofizioterapie	RMFB	PL	1	
6	AS.M.PL balneofizioterapie	RMFB	PL	1	
7	AS.M.PL balneofizioterapie	RMFB	PL	1	
8	AS.M.PL balneofizioterapie	RMFB	PL	1	VACANT
9	AS.M.PL balneofizioterapie	RMFB	PL	1	VACANT
<b>Ambulator</b>					
10	AS.M.PR.SUP. SEF	Generalist	S	1	
11	AS.M.PR.PL balneofizioterapie	RMFB	PL	1	
12	AS.M.PL balneofizioterapie	RMFB	PL	1	
13	AS.M.PR.PL balneofizioterapie	RMFB	PL	1	
14	AS.M.PR.PL balneofizioterapie	RMFB	PL	1	
15	AS.M.PR.PL balneofizioterapie	RMFB	PL	1	
16	AS.M.PR.PL balneofizioterapie	RMFB	PL	1	
17	AS.M.PR.PL balneofizioterapie	RMFB	PL	1	
18	AS.M.PR.PL balneofizioterapie	RMFB	PL	1	
19	AS.M.PL balneofizioterapie	RMFB	PL	1	
20	AS.M.PR.PL balneofizioterapie	RMFB	PL	1	
21	AS.M.PR.PL balneofizioterapie	RMFB	PL	1	
22	AS.M.PL balneofizioterapie	RMFB	PL	1	
23	AS.M.PR.PL balneofizioterapie	RMFB	PL	1	
24	Registrator medical pr.		M	1	
25	AS.M.PL balneofizioterapie	RMFB	PL	1	VACANT
26	AS.M.PL balneofizioterapie	RMFB	PL	1	VACANT
Total 26 posturi				26	

**PERSONAL AUXILIAR SANITAR**

**INFIRMIERE**

1	INFIRMIERA		M	1	
2	INFIRMIERA		M	1	
3	INFIRMIERA		M	1	
4	INFIRMIERA		M	1	
5	INFIRMIERA		M	1	
6	INFIRMIERA		M	1	
7	INFIRMIERA		M	1	
8	INFIRMIERA		M	1	VACANT
9	INFIRMIERA		M	1	VACANT
10	INFIRMIERA		M	1	VACANT
Total 10 posturi				10	

**INGRIJITOARE**

1	INGRIJITOARE		M	1	VACANT
2	INGRIJITOARE		M	1	VACANT
Total 2 posturi				2	

**FARMACIE CU CIRCUIT INCHIS**

**ALT PERSONAL MEDICAL CU STUDII SUPERIOARE**

1	FARMACIST SEF Grad I	FARMACIST SEF Grad I	S	1	
Total 1 post				1	

**PERSONAL MEDIU SANITAR**

1	AS.M.PR.PL	Farmacie	PL	1	
2	AS.M.PR.PL	Farmacie	PL	1	
3	AS.M.PL	Farmacie	PL	1	
Total 3 posturi				3	

**PERSONAL AUXILIAR SANITAR**

**INGRIJITOARE**

1	INGRIJITOARE		M	1	VACANT
Total 1 post				1	

**COMPARTIMENTPREVENIRE INFECTII ASOCIATE ACT. MEDICAL (C.P.S.L.I.A.M.)**

**PERSONAL MEDICAL -MEDICI**

1	Medic rezident an II (epidemiologie)	EPIDEMIOLOGIE	S	1	
2	MEDIC SPEC.-INFECTIOASE	BOLI INFECTIOASE	S	1	VACANT



Nr. crt.	Denumirea functiei conf Legii 153/2017	Specialitatea	Nivel de studii	Nr. posturi	OBSERVATII
Total 2 posturi				2	

**PERSONAL MEDIU SANITAR**

1	AS.M.PL. PL IGIENA	Igiena	PL	1	
Total 1 post				1	

**COMPARTIMENT RELIGIOS**

1	PREOT DEFINITIV		S	1	
Total 1 post				1	

**TESA**

**SERVICIU R.U.N.O.S.- JURIDIC - INFORMATIC**

1	Sef Serviciu RUNOS, grad II	Economist IA	S	1	
2	ECONOMIST I A	Economist IA	S	1	
3	INGINER I A	Inginer I A	S	1	
4	ECONOMIST IA	Economist IA	S	1	VACANT - REZERVAT
5	CONSILIER JURIDIC	Consilie Juridic	S	1	VACANT
Total 5 posturi				5	

**SERVICIU ADMINISTRATIV, ACHIZITII PUBLICE, PROTECTIA MUNCII SI PSI**

1	SEF Serviciu Achizitii Gr II	Economist IA	S	1	
2	MERCEOLOG IA	Merceolog	M	1	
3	MAGAZINER	Magaziner	M	1	
4	SECRETAR - DACTILOGRAF IA	Secretar-Dactilograf	M	1	
5	ECONOMIST IA	Economist IA	S	1	
6	INGINER II - sef echipa	Inginer	S	1	
Total 6 posturi				6	

**SERVICIUL FINANCIAR CONTABILITATE**

1	SEF Serviciu Fin.-Cont.grad II	Economist IA	S	1	
2	ECONOMIST IA	Economist IA	S	1	
3	CONTABIL 1 A	CONTABIL 1 A	M	1	
4	ECONOMIST IA	Economist IA	S	1	VACANT - REZERVAT
5	ECONOMIST IA	Economist IA	S	1	VACANT
Total 5 posturi				5	

**ACTIVITATEA DE INTRETINERE**

**MUNCITORI**

1	MUNCITOR I	LACATUS MEC.I	G	1	
2	MUNCITOR I	FOCHIST IV	G	1	
3	MUNCITOR I	INST.CENTR. TERMICA.I	G	1	
4	MUNCITOR I	INSTALATOR SAN.I	G	1	
5	MUNCITOR I	ZUGRAV I	G	1	
6	MUNCITOR I	INST. SANIT. I (fochist)	M	1	
7	ELECTRICIAN IV	ELECTRICIAN IV	M	1	VACANT
8	SOFER II	SOFER II	M	1	VACANT
9	MUNCITOR NECALIFICAT		M	1	VACANT
Total 9 posturi				9	

**MUNCITORI BLOC ALIMENTAR**

1	MUNCITOR I	BUCATAR I	M	1	
2	MUNCITOR I	BUCATAR I	M	1	
3	MUNCITOR I	BUCATAR I	M	1	
4	MUNCITOR I	BUCATAR I	M	1	
5	MUNCITOR I	BUCATAR I	M	1	
Total 5 posturi				5	

**DESERVIRE**

1	PAZNIC	Agent de paza	M	1	
2	PAZNIC	Agent de paza	M	1	
3	PAZNIC	Agent de paza	M	1	
4	PAZNIC	Agent de paza	M	1	

Nr. crt.	Denumirea functiei conf Legii 153/2017	Specialitatea	Nivel de studii	Nr. posturi	OBSERVATII
5	INGRIJITOR		M	1	VACANT
Total 5 posturi				5	

**AMBULATORIUL INTEGRAT**

**CABINET MEDICINA INTERNA  
PERSONAL MEDIU SANITAR**

1	AS.M.PL	Generalist	PL	1	VACANT
Total 1 post				1	

**CABINET CARDIOLOGIE  
PERSONAL MEDIU SANITAR**

1	AS.M.PL	Generalist	PL	1	VACANT
Total 1 post				1	

**CABINET REUMATOLOGIE  
PERSONAL MEDIU SANITAR**

1	AS.M.SUP	Generalist	S	1	
Total 1 post				1	

**CABINET NEUROLOGIE  
PERSONAL MEDIU SANITAR**

1	AS.M.PL	Generalist	PL	1	VACANT
Total 1 post				1	

**CABINET O.R.L.  
PERSONAL MEDICAL -MEDICI**

1	MEDIC PRIMAR	ORL	S	1	
Total 1 post				1	

**PERSONAL MEDIU SANITAR**

1	AS.M.SUP	Generalist	S	1	
Total 1 post				1	

**CABINET OFTALMOLOGIE  
PERSONAL MEDICAL - MEDICI**

1	MEDIC SPECIALIST	OFTALMOLOGIE	S	1	VACANT
Total 1 post				1	

**PERSONAL MEDIU SANITAR**

1	AS.M.PL	Generalist	PL	1	VACANT
Total 1 post				1	

**CABINET RECUPERARE MEDICINA FIZICA SI BALNEOLOGIE I  
PERSONAL MEDIU SANITAR**

1	AS.M.PL	Generalist	PL	1	
Total 1 post				1	

**CABINET RECUPERARE MEDICINA FIZICA SI BALNEOLOGIE II  
PERSONAL MEDIU SANITAR**

1	AS.M.PR.PL	Generalist	PL	1	
Total 1 post				1	

**CABINET GERIATRIE-GERONTOLOGIE  
PERSONAL MEDIU SANITAR**

1	AS.M.PL	Generalist	PL	1	VACANT
Total 1 post				1	

**FISIER/ RELATII CU PUBLICUL  
PERSONAL MEDIU SANITAR**

1	AS.M.PR.LS	Generalist	M	1	
2	AS.M.PL	Generalist	PL	1	
3	Registrator medical		M	1	VACANT
Total 3 posturi				3	

**PERSONAL AUXILIAR SANITAR  
INGRIJITOARE**

1	INGRIJITOARE		M	1	
2	INGRIJITOARE		G	1	
3	INGRIJITOARE		M	1	
4	INGRIJITOARE		M	1	VACANT
Total 4 posturi				4	

**BIROU MANAGEMENTUL CALITATII SERVICIILOR MEDICALE**

PERSONAL MEDICAL - MEDICI

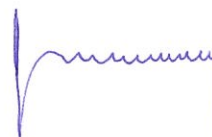
Nr. crt.	Denumirea functiei conf Legii 153/2017	Specialitatea	Nivel de studii	Nr. posturi	OBSERVATII
1	MEDIC SPECIALIST ALT PERSONAL	SANATATE PUBLICA SI MANAGEMENT	S	1	VACANT
2	Consilier III	Consilier III	S	1	
3	Responsabil MCSM (referent)	Referent	PL	1	VACANT
4	REFERENT SPECIALIST IA	Referent spec IA	S	1	VACANT
Total 4 posturi				4	
<b>TOTAL</b>				<b>256</b>	

TOTAL POSTURI APROBATE IN STATUL DE FUNCTII 256  
TOTAL FUNCTII DE CONDUCERE 17

Initiator,  
Primar,  
Cosmin Ionuț Andrei



Avizat pentru legalitate  
Secretar general,  
Ioan Apostu





Nr. INT. 833 din 12.02.2021

**APROBAT,**  
**Primar,**  
**Cosmin Ionuț Andrei**

**REFERAT DE APROBARE**

Având în vedere proiectul de hotărâre privind aprobarea structurii organizatorice, organigramei și statului de funcții ale Spitalului de Recuperare "Sf. Gheorghe" Botoșani vă rugăm să aprobați supunerea spre dezbateră și aprobare în ședința Consiliului Local al Municipiului Botoșani, a proiectului de hotărâre în forma prezentată.

**Director executiv,**  
**Mirela Gheorghică**

**Șef Serviciu,**  
**Anca Dumitrescu**

### Raport de specialitate

În conformitate cu prevederile legale , **supunem spre aprobare Consiliului Local al Municipiului Botoșani structura organizatorica, organigrama și statul de funcții ale Spitalului de Recuperare „Sf. Gheorghe „, Botoșani, conform anexelor nr. 1 și 2 la prezenta hotărâre.**

Prin adresa numărul 450/146/26.01.2021, conducerea Spitalului de Recuperare “Sf Gheorghe” Botoșani **solicită aprobarea pentru modificarea structurii organizatorice a spitalului, prin înființarea unui cabinet de cardiologie, cu încadrarea în numărul de posturi aprobat, de 256.**

Solicitarea se formulează în conformitate cu prevederile Legii nr. 95/2006 privind reforma in domeniul sanatatii si Ordonanta de urgenta nr. 162 / 12.11.2008 privind transferul ansamblului de atributii si competente exercitate de Ministerul Sanatatii catre autoritatile administratiei publice locale.

**Motivația înființării unui cabinet de cardiologie, are în vedere patologia crescânda a afecțiunilor cardiovasculare si faptul că în cadrul spitalului este angajat un medic cardiolog si un medic care are a doua specializare în aceasta specialitate.**

Argumente:

- creșterea de la an la an a afecțiunilor cardiovasculare atat la varstnici, cat si la tineri, determina o adresabilitate foarte mare a acestora pentru examinare si tratament de specialitate (cardiologic);
- posibilitatea de a implementa în reabilitare, în mod complex si dupa cerinte, a patologiei diverse in cardiologie: boli coronariene, insuficienta cardiaca, boli valvulare, cardiomiopatie, boli vasculare periferice, hipertensiune arteriala;
- posibilitatea de a trata, explora si monitoriza cu profesionalism si eficienta, patologia complexa a pacientilor cu afectiuni cronice atat pacientii din ambulator, cat si cei internati in cele 24 de paturi de boli cardiovasculare, existente deja in structura ;
- posibilitatea de implementare a modalitatilor de preventie, secundare si tertiare si promovarea sanatatii;
- exista spatiu disponibil pentru infiintarea cabinetului si aparatura medicala speciala pentru dotarea acestuia

Cel mai apropiat cabinet in aceasta specialitate se afla in ambulatorul Spitalului „Mavromati” Botosani, la o distanta de cel putin trei kilometri si care este supraaglomerat.

Anexam:

- Ordinul M.S. nr. 875/02.06.2010 privind aprobarea structurii organizatorice a Spitalului de Recuperare „Sf. Gheorghe,, Botosani;

-Avizul M.S. nr. XI/A/Reg.2/9897/NT/7929/10.09.2020, pentru completarea ambulatoriului integrat, cu un cabinet in specialitatea – cardiologie.

Consiliului de Administratie al Spitalului a aprobat înființarea cabinetului de Cardiologie, in cadrul Ambulatoriului Integrat al spitalului.

<b>Structura actuala aprobata prin Ord. MSF 875/ 2010</b>	<b>Structura propusa Avizul M.S. nr. XI/A/Reg.2/9897/NT/7929/10.09.2020</b>
1. Sectia Recuperare, medicina fizica si balneologie I – 90 paturi, din care: - Compartiment Recuperare neurologica – 34 paturi 2. Compartiment Reumatologie – 15 paturi 3. Sectia Recuperare, medicina fizica si balneologie II – 66 paturi, din care: - recuperare boli cardiovasculare – 26 paturi - recuperare boli respiratorii – 12 paturi 4. Compartiment Geriatrie – gerontologie – 24 paturi	1. Sectia Recuperare, medicina fizica si balneologie I – 90 paturi, din care: - Compartiment Recuperare neurologica – 34 paturi 2. Compartiment Reumatologie – 15 paturi 3. Sectia Recuperare, medicina fizica si balneologie II – 66 paturi, din care: - recuperare boli cardiovasculare – 26 paturi - recuperare boli respiratorii – 12 paturi 4. Compartiment Geriatrie – gerontologie – 24 paturi
<b>Total paturi – 195 paturi</b>	<b>Total paturi – 195 paturi</b>
5. Camera de garda	5. Camera de garda
6. Spitalizare de zi – 25 paturi	6. Spitalizare de zi – 25 paturi
7. Farmacie	7. Farmacie
8. Laborator analize medicale	8. Laborator analize medicale
9. Laborator explorari functionale	9. Laborator explorari functionale
10. Laborator radiologie si imagistica medicala	10. Laborator radiologie si imagistica medicala
11. Laborator recuperare, medicina fizica si balneologie	11. Laborator recuperare, medicina fizica si balneologie
12. Ambulatoriul integrat spitalului, cu cabinete in specialitatea: 1. Cabinet medicina interna 2. Cabinet reumatologie 3. Cabinet neurologie 4. Cabinet recuperare, medicina fizica si balneologie 5. Cabinet ORL 6. Cabinet geriatrie – gerontologie 7. Cabinet oftalmologie	12. Ambulatoriul integrat spitalului, cu cabinete in specialitatea: 1. Cabinet medicina interna 2. Cabinet reumatologie 3. Cabinet neurologie 4. Cabinet Reabilitare Medicala 5. Cabinet ORL 6. Cabinet geriatrie – gerontologie 7. Cabinet oftalmologie <b>8. Cabinet cardiologie</b>
13. Aparat functional	13. Aparat functional

Laboratoarele sunt unice, deservind atât sectiile cu paturi, cat si ambulatoriul integrat spitalului.

Având în vedere legalitatea propunerii, vă rugăm să analizați și să hotărâți.

Director executiv,  
**Mirela Gheorghita**

Șef Serviciu  
**Anca Dumitrescu**



BOTOȘANI , Calea Nationala nr. 2 , Telefon : 0231- 513560 , Fax : 0231 – 513560,

e-mail : [postmaster@spitalbt-sfgheorghe.ro](mailto:postmaster@spitalbt-sfgheorghe.ro), CF 3372262

R O M Â N I A

Nr. 450 / 26.01.2021

*[Handwritten signature]*  
*Ru*  
*26.01.2021*  
*[Handwritten signature]*



C A T R E,

CONSILIUL LOCAL AL MUNICIPIULUI BOTOSANI

Prin prezenta va inaintam spre aprobare *STATUL DE FUNCTII, STRUCTURA ORGANIZATORICA si ORGANIGRAMA* valabile incepand cu 01.02.2021, intocmite in temeiul Legii 95/2006, a Legii –Cadru nr. 153/2017 privind salarizarea personalului plătit din fonduri publice si a O.M.S. 1224/2010 privind aprobarea normativelor de personal pentru asistenta medicala spitaliceasca, cu încadrarea in numarul de personal aprobat de MS si avizate de Consiliul de Administratie al Spitalului de Recuperare „Sf. Gheorghe” Botosani.

Precizam ca prezentul stat de functii s-a intocmit cu încadrarea in Bugetul de venituri si cheltuieli propus pentru anul 2021.

Cu multumiri!

MANAGER,

Ec. VARZARI GABRIELA



SEF SERVICIU RUNOS,

Ec. COSTEA MIHAELA

*[Handwritten signature]*



BOTOȘANI , Calea Nationala nr. 2 , Telefon : 0231- 512822 , Fax : 0231 – 513560,

e-mail : [postmaster@spitalbt-sfgheorghe.ro](mailto:postmaster@spitalbt-sfgheorghe.ro)

R O M Â N I A

**APROBAT,**

**HCL**

Nr...../.....

**Nr. 451/26.2021**

**Avizat,**  
**Consiliul de Administratie**



**FUNDAMENTARE**  
**MODIFICAREA STRUCURII ORGANIZATORICE**  
**A SPITALULUI DE RECUPERARE „SF. GHEORGHE”**  
**BOTOSANI**

Prin prezenta, va rugam sa aprobatii propunerea Spitalului de Recuperare “Sf. Gheorghe” Botosani de modificare a structurii organizatorice, prin infiintarea unui cabinet de cardiologie.

Solicitam aceasta in conformitate cu prevederile Legii nr. 95/2006 privind reforma in domeniul sanatatii si Ordonanta de urgenta nr. 162 / 12.11.2008 privind transferul ansamblului de atributii si competente exercitate de Ministerul Sanatatii catre autoritatile administratiei publice locale.

Propunem infiintarea unui cabinet de cardiologie avand in vedere patologia mereu crescanda a afectiunilor cardiovasculare si datorita faptului ca avem angajat un medic cardiolog si un medic care are a doua specializare in aceasta specialitate.

Argumente:

- cresterea de la an la an a afectiunilor cardiovasculare atat la varstnici, cat si la tineri, determina o adresabilitate foarte mare a acestora pentru examinare si tratament de specialitate (cardiologic);



- posibilitatea de a implementa in reabilitare, in mod complex si dupa cerinte, a patologiei diverse in cardiologie: boli coronariene, insuficienta cardiaca, boli valvulare, cardiomiopatie, boli vasculare periferice, hipertensiune arteriala;
- posibilitatea de a trata, explora si monitoriza cu profesionalism si eficienta, patologia complexa a pacientilor cu afectiuni cronice atat pacientii din ambulator, cat si cei internati in cele 24 de paturi de boli cardiovasculare, existente deja in structura ;
- posibilitatea de implementare a modalitatilor de preventie, secundare si tertiare si promovarea sanatatii;
- exista spatiu disponibil pentru infiintarea cabinetului si aparatura medicala speciala pentru dotarea acestuia

Cel mai apropiat cabinet in aceasta specialitate se afla in ambulatorul Spitalului „Mavromati” Botosani, la o distanta de cel putin trei kilometri si care este supraaglomerat.

Anexam:

- Ordinul M.S. nr. 875/02.06.2010 privind aprobarea structurii organizatorice a Spitalului de Recuperare „Sf. Gheorghe,, Botosani;

-Avizul M.S. nr. XI/A/Reg.2/9897/NT/7929/10.09.2020, pentru completarea ambulatoriului integrat, cu un cabinet in specialitatea – cardiologie.

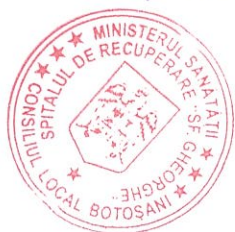
Mentionam a exista avizul Consiliului de Administratie, pentru infiintarea cabinetului de Cardiologie, in cadrul Ambulatoriului Integrat al spitalului.

<b>Structura actuala aprobata prin Ord. MSF 875/ 2010</b>	<b>Structura propusa Avizul M.S. nr. XI/A/Reg.2/9897/NT/7929/10.09.2020</b>
1. Sectia Recuperare, medicina fizica si balneologie I – 90 paturi, din care: - Compartiment Recuperare neurologica – 34 paturi 2. Compartiment Reumatologie – 15 paturi 3. Sectia Recuperare, medicina fizica si balneologie II – 66 paturi, din care: - recuperare boli cardiovasculare – 26 paturi - recuperare boli respiratorii – 12 paturi 4. Compartiment Geriatrie – gerontologie – 24 paturi	1. Sectia Recuperare, medicina fizica si balneologie I – 90 paturi, din care: - Compartiment Recuperare neurologica – 34 paturi 2. Compartiment Reumatologie – 15 paturi 3. Sectia Recuperare, medicina fizica si balneologie II – 66 paturi, din care: - recuperare boli cardiovasculare – 26 paturi - recuperare boli respiratorii – 12 paturi 4. Compartiment Geriatrie – gerontologie – 24 paturi
<b>Total paturi – 195 paturi</b>	<b>Total paturi – 195 paturi</b>
5. Camera de garda	5. Camera de garda
6. Spitalizare de zi – 25 paturi	6. Spitalizare de zi – 25 paturi
7. Farmacie	7. Farmacie
8. Laborator analize medicale	8. Laborator analize medicale
9. Laborator explorari functionale	9. Laborator explorari functionale
10. Laborator radiologie si imagistica medicala	10. Laborator radiologie si imagistica medicala
11. Laborator recuperare, medicina fizica si balneologie	11. Laborator recuperare, medicina fizica si balneologie
12. Ambulatoriul integrat spitalului, cu cabinete in specialitatea: 1. Cabinet medicina interna 2. Cabinet reumatologie 3. Cabinet neurologie 4. Cabinet recuperare, medicina fizica si balneologie 5. Cabinet ORL 6. Cabinet geriatrie – gerontologie 7. Cabinet oftalmologie	12. Ambulatoriul integrat spitalului, cu cabinete in specialitatea: 1. Cabinet medicina interna 2. Cabinet reumatologie 3. Cabinet neurologie 4. Cabinet Reabilitare Medicala 5. Cabinet ORL 6. Cabinet geriatrie – gerontologie 7. Cabinet oftalmologie <b>8. Cabinet cardiologie</b>
13. Aparat functional	13. Aparat functional

Laboratoarele sunt unice, deservind atat sectiile cu paturi, cat si ambulatoriul integrat spitalului.

MANAGER,  
EC. GABRIELA VARZARI

DIRECTOR MEDICAL,  
DR. ELENA BOGHIAN



MINISTERUL SĂNĂTĂȚII

ORDIN Nr. 975/02.06.2010

privind aprobarea structurii organizatorice a  
Spitalului de Recuperare "Sf.Gheorghe" Botosani

Ministrul Sănătății,

Având în vedere:

- propunerea Comisiei Ministerului Sănătății urmare vizitelor efectuate în teritoriu, aprobată de Ministrul Sănătății prin Raportul nr.CSA/4721/2010 ;
- prevederile art.174, alin.(3) din Legea nr.95/2006 privind reforma în domeniul sănătății cu modificările și completările ulterioare;
- Referatul Direcției Organizare și Politici Salariale nr. 699/02.06/2010

În temeiul prevederilor art. 7 alin.(1) și (4) din H.G. nr.144/2010, privind organizarea și funcționarea Ministerului Sănătății cu completările ulterioare, emite următorul :

ORDIN

Art.1 Se aprobă structura organizatorică a Spitalului de Recuperare "Sf.Gheorghe" Botosani, unitate sanitară cu personalitate juridică, cu sediul în municipiul Botoșani str. Calea Națională nr.2, în subordinea Direcției de Sănătate Publică a Județului Botosani, prevăzută în anexa care face parte integrantă din prezentul ordin.

Art.2. Direcțiile din cadrul Ministerului Sănătății, Direcția de Sănătate Publică a Județului Botosani precum și unitatea sanitară implicată, vor aduce la îndeplinire dispozițiile prezentului ordin.

Art.3 Prezentul ordin se comunică și casei de asigurări de sănătate județene, de către Direcția de Sanatate Publica a Judetului Botosani.

Art.4 La data intrării în vigoare a prezentului ordin orice dispoziții contrare se abrogă.

MINISTRU  
CSEKE ATTILA



la ordinul nr. 875 / 2.06.2010

STRUCTURA ORGANIZATORICA  
A SPITALULUI DE RECUPERARE "SF.GHEORGHE" BOTOSANI

- Sectia recuperare, medicina fizica si balneologie I		90 paturi
din care:		
- comp.recuprarea medicala neurologica	34 paturi	
- Compartimentul reumatologie		15 paturi
- Sectia recuperare, medicina fizica si balneologie II		66 paturi
din care :		
- recuperare boli cardiovasculare	26 paturi	
- recuperare boli respiratorii	12 paturi	
- Compartiment geriatrie si gerontologie		24 paturi
- Camera de garda		
	<b>TOTAL</b>	195 paturi
- Spitalizare de zi		25 paturi
- Farmacie		
- Laborator analize medicale		
- Laborator radiologie si imagistica medicala		
- Laborator explorari functionale		
- Laborator recuperare, medicina fizica si balneologie(baza de tratament)		

Ambulatoriul integrat spitalului cu cabinete in specialitate:

- medicina interna
- reumatologie
- neurologie
- ORL
- oftalmologie
- recuperare, medicina fizica si balneologie
- geriatrie si gerontologie
  
- Aparat functional

Laboratoarele deservesc atat sectiile cu paturi cat si ambulatoriul integrat

CONFORM CU ORIGINALUL



CONSILIUL LOCAL BOTOȘANI  
SPITALUL DE RECUPERARE  
Sf. GHEORGHE BOTOȘANI  
Nr. 3653  
ziua... Luna... 09 2020

PRIMĂRIA MUNICIPIULUI  
BOTOȘANI  
Nr. 19179  
Ziua... 16 09 2020



MINISTERUL SĂNĂTĂȚII  
DIRECȚIA GENERALĂ RESURSE UMANE , STRUCTURI SI POLITICI  
SALARIALE  
SERVICIUL MANAGEMENT SI STRUCTURI SANITARE  
Tel.021 3072 623, 627  
Str.Cristian Popisteanu nr.1-3, sector 1 Bucuresti

NR.XI/A/Reg.2/9897/NT/7929/10.09.2020

*[Handwritten signature]*  
RU  
16.09.2020  
*[Handwritten signature]*

CATRE,

PRIMARIA MUNICIPIULUI BOTOȘANI

La adresa Spitalului de Recuperare "Sf.Gheorghe" Botosani nr.4134/2020, care a avut avizul dvs., vă comunicăm în baza prevederilor art.172, alin.(7) din Legea nr.95/2006 privind reforma în domeniul sănătății, republicata, cu modificările si completările ulterioare, avizul conducerii Ministerului Sănătății pentru completarea structurii ambulatoriului integrat, cu un cabinet in specialitatea:

" – cardiologie".

DIRECTOR GENERAL

Indrei Lucian Laurentiu

*[Handwritten signature]*  
*[Circular stamp]*

SEF SERVICIU

Osman Calăscu Valeriu Ion

*[Handwritten signature]*

CONSILIER

Bardut Marieta

*[Handwritten signature]*

CONFORM CU  
ORIGINALUL



*[Handwritten signature]*