

7

ROMÂNIA  
JUDEȚUL BOTOȘANI  
MUNICIPIUL BOTOȘANI  
CONSILIUL LOCAL



**PROIECT DE HOTĂRÂRE**  
**privind aprobarea organigramei și statului de funcții ale Spitalului de Recuperare**  
**„Sf. Gheorghe” Botoșani**

**CONSILIUL LOCAL AL MUNICIPIULUI BOTOȘANI,**

analizând propunerile domnului Primar Cosmin Ionuț Andrei cu privire la aprobarea organigramei și statului de funcții ale Spitalului de Recuperare „Sf. Gheorghe” Botoșani, văzând raportul de specialitate al Serviciului resurse umane și raportul de avizare al comisiei de specialitate a Consiliului Local,

în baza dispozițiilor art. 172 alin (7) din Legea nr. 95/2006 privind reforma în domeniul sănătății, cu modificările și completările ulterioare, ale HG nr. 56/2009 pentru aprobarea Normelor Metodologice de aplicare a OUG nr. 162/2008 privind transferul ansamblului de atribuții și competențe exercitate de Ministerul Sănătății către autoritățile publice locale, cu modificările și completările ulterioare, prevederile Ordinului nr. 1224/2010 privind aprobarea normativelor de personal pentru asistența medicală spitalicească, precum și pentru modificarea și completarea Ordinului ministrului sănătății nr. 1778/2006 privind aprobarea normativelor de personal, cu modificările și completările ulterioare, ale Legii-cadru nr. 153/2017 privind salarizarea personalului plătit din fonduri publice, cu modificările și completările ulterioare, coroborate cu cele ale art. 129 alin (2) lit a), alin (3) coroborate cu cele ale art.129 alin (2) lit a), alin (3) lit.c) și alin (7) lit c) din Ordonanța de Urgență a Guvernului nr. 57/2019 privind Codul administrativ, cu modificările și completările ulterioare,

în temeiul art. 139 alin. (1) și art. 196 alin. (1) lit. a) din Ordonanța de urgență a Guvernului nr. 57/2019 din 3 iulie 2019 privind Codul administrativ, publicată în Monitorul Oficial al României nr. 555 din 5 iulie 2019, cu modificările și completările ulterioare

**HOTĂRĂȘTE:**

**Art.1** Se aprobă Organigrama și Statul de funcții ale Spitalului de Recuperare „Sf. Gheorghe „, Botoșani, conform anexelor nr. 1, 2 la prezenta hotărâre.

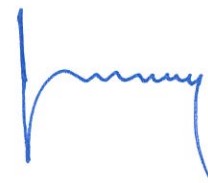
**Art.2** La intrarea în vigoare a prezentei hotărâri, orice alte dispoziții contrare își încetează valabilitatea.

**Art.3** Primarul municipiului Botoșani, prin serviciile de specialitate și conducerea Spitalului de Recuperare „Sf. Gheorghe” Botoșani vor duce la îndeplinire prevederile prezentei hotărâri.

**Initiator,**  
**Primar,**  
**Cosmin Ionuț Andrei**

**Botoșani, aprilie 2022**  
**Nr.**

**Avizat pentru legalitate,**  
**Secretar general al Municipiului Botoșani**  
**Ioan Apostu**





Nr. INT 2152 din 15.04.2022

**APROBAT,**  
Primar,  
Cosmin Ionuț Andrei

**REFERAT DE APROBARE**

Având în vedere proiectul de hotărâre privind aprobarea organigramei și statutului de funcții ale Spitalului de Recuperare „Sf. Gheorghe” Botoșani, vă rugăm să aprobați supunerea spre dezbatere și aprobare în ședința Consiliului Local al Municipiului Botoșani, a proiectului de hotărâre în forma prezentată.

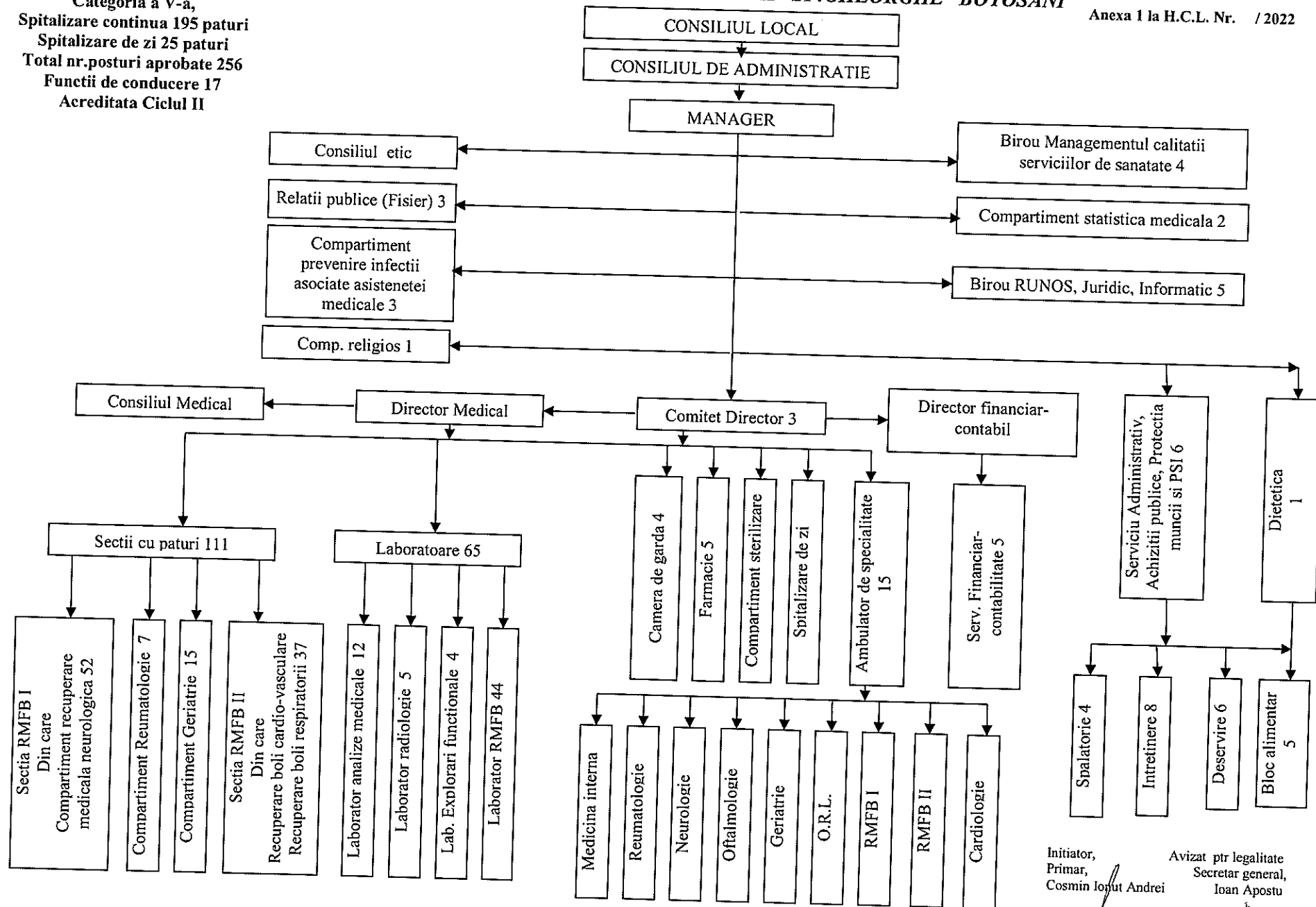
**Director executiv,**  
Mirela Gheorghică

**Șef Serviciu,**  
Anca Dumitrescu

Unitate spitaliceasca  
 Categoria a V-a,  
 Spitalizare continua 195 paturi  
 Spitalizare de zi 25 paturi  
 Total nr.posturi aprobate 256  
 Functii de conducere 17  
 Acordata Ciclul II

**ORGANIGRAMA SPITALULUI DE RECUPERARE "SF.GHEORGHE" BOTOSANI**

Anexa 1 la H.C.L. Nr. / 2022



Initiator,  
 Primar,  
 Cosmin Ionut Andrei

Avizat ptr legalitate  
 Secretar general,  
 Ioan Apostu

## STAT DE FUNCTII

Nr. crt.	Denumirea functiei conf. Legii 153/2017	Specialitatea	Nivel de studii	Nr. posturi	GRAD	Observatii
					Gradatia	
	COMITET DIRECTOR					
1	MANAGER, grad II	Medic Dentist	S	1	Grad II	
2	DIR. FIN-CT, grad II	Economist IA	S	1	Grad II	
3	DIRECTOR MEDICAL, grad II	Medic primar	S	1	Grad II	
Total 3 posturi				3		

**SECTIA RECUPERARE MEDICINA FIZICA SI BALNEOLOGIE I 90 PATURI**  
**DIN CARE :**  
**COMPARTIMENT RECUPERARE MEDICALA NEUROLOGICA 34 PATURI**

## PERSONAL MEDICAL - MEDICI

1	Medic sef sectie	RMFB	S	1	Gradatia 5	VACANT
2	MEDIC PRIMAR	RMFB	S	1	Gradatia 5	
3	MEDIC SPECIALIST - coordonator	RMFB	S	1	Gradatia 2	
4	MEDIC SPECIALIST	RMFB	S	1	Gradatia 2	
5	MEDIC SPECIALIST	RMFB	S	1	Gradatia 3	
6	MEDIC SPECIALIST	RMFB	S	1	Gradatia 2	
7	MEDIC PRIMAR	NEUROLOGIE	S	1	Gradatia 5	
8	MEDIC SPECIALIST	NEUROLOGIE	S	1	Gradatia 2	
9	MEDIC SPECIALIST	NEUROLOGIE	S	1	Gradatia 3	
10	Medic rezident anul II (neurologie)	NEUROLOGIE	S	1	Baza	
11	Medic rezident anul II (recuperare)	RMFB	S	1	Gradatia 1	
Total 11 posturi				11		

## ALT PERSONAL SANITAR SUPERIOR

1	KINETOTERAPEUT	KINETOTERAPEUT	S	1	Baza	VACANT
Total 1 post				1		

## PERSONAL MEDIU SANITAR

1	AS.M.PR.PL SEF	Generalist	PL	1	Gradatia 5	
2	AS.M.PR.PL	Generalist	PL	1	Gradatia 5	
3	AS.M.SUP.	Generalist	S	1	Gradatia 5	
4	AS.M.PL	Generalist	PL	1	Baza	
5	AS.M.PR.PL	Generalist	PL	1	Gradatia 5	
6	AS.M.PL	Generalist	PL	1	Gradatia 3	
7	AS.M.PL	Generalist	PL	1	Gradatia 5	
8	AS.M.PR.PL	Generalist	PL	1	Gradatia 5	
9	AS.M.PR.PL	Generalist	PL	1	Gradatia 5	
10	AS.M.PR.SSD	Generalist	SSD	1	Gradatia 3	
11	AS.M.PR.PL	Generalist	PL	1	Gradatia 5	
12	AS.M.PR.PL	Generalist	PL	1	Gradatia 5	
13	AS.M.PR.PL	Generalist	PL	1	Gradatia 5	
14	AS.M.PR.PL	Generalist	PL	1	Gradatia 4	
15	AS.M.PR.PL	Generalist	PL	1	Gradatia 5	
16	AS.M.PL	Generalist	PL	1	Gradatia 2	
17	AS.M.PL	Generalist	PL	1	Gradatia 1	
18	Registrator medical pr.		M	1	Gradatia 4	
19	Registrator medical Deb.		M	1	Gradatia 3	
20	AS.M.PL	Generalist	PL	1	Baza	VACANT
21	AS.M.PL -Spitalizare de zi	Generalist	PL	1	Baza	VACANT
22	AS.M.PL	Generalist	PL	1	Baza	VACANT
Total 22 posturi				22		

crt.	15/2011		studii	posturi	Gradatia	
<b>PERSONAL AUXILIAR SANITAR</b>						
<b>INFIRMIERE</b>						
1	INFIRMIERA		M	1	Gradatia 5	
2	INFIRMIERA		M	1	Gradatia 5	
3	INFIRMIERA		M	1	Gradatia 3	
4	INFIRMIERA		M	1	Gradatia 5	
5	INFIRMIERA		M	1	Gradatia 2	
6	INFIRMIERA		M	1	Gradatia 5	
7	INFIRMIERA		M	1	Gradatia 5	
8	INFIRMIERA		M	1	Gradatia 5	
9	INFIRMIERA		M	1	Gradatia 5	
10	INFIRMIERA debutant		M	1	Baza	
11	INFIRMIERA debutant		M	1	Gradatia 4	
<b>Total 11 posturi</b>				<b>11</b>		

**INGRIJITOARE**

1	INGRIJITOARE		M	1	Gradatia 4	
2	INGRIJITOARE		M	1	Gradatia 2	
3	INGRIJITOARE		M	1	Gradatia 5	
4	INGRIJITOARE		M	1	Gradatia 5	
5	INGRIJITOARE		M	1	Gradatia 3	
6	INGRIJITOARE		M	1	Gradatia 3	
7	INGRIJITOARE		M	1	Baza	VACANT
<b>Total 7 posturi</b>				<b>7</b>		

**COMPARTIMENT REUMATOLOGIE 15 PATURI**

**PERSONAL MEDICAL- MEDICI**

1	MEDIC PRIMAR - coordonator	REUMATOLOGIE	S	1	Gradatia 5	
2	Medic rezident anul V (reumatologie)	REUMATOLOGIE	S	1	Gradatia 2	
<b>Total 2 posturi</b>				<b>2</b>		

**PERSONAL MEDIU SANITAR**

1	AS.M.PR.PL- coordonator	Generalist	PL	1	Gradatia 5	
2	AS.M.PR.PL	Generalist	PL	1	Gradatia 4	
3	AS.M.PR.PL	Generalist	PL	1	Gradatia 4	
<b>Total 3 posturi</b>				<b>3</b>		

**PERSONAL AUXILIAR SANITAR**

1	INFIRMIERA		M	1	Gradatia 5	
<b>Total 1 post</b>				<b>1</b>		

**INGRIJITOARE**

1	INGRIJITOARE	INGRIJITOARE	M	1	BAZA	VACANT
<b>Total 1 post</b>				<b>1</b>		

**SECTIA RECUPERARE MEDICINA FIZICA SI BALNEOLOGIE II 66 PATURI**

**DIN CARE :**

**RECUPERARE BOLI CARDIOVASCULARE 26 PATURI**

**RECUPERARE BOLI RESPIRATORII 12 PATURI**

**PERSONAL MEDICAL - MEDICI**

1	MEDIC PRIMAR SEF-bft- grad II	RMFB	S	1	Gradatia 5	
2	MEDIC PRIMAR -med. Interna	INTERNE	S	1	Gradatia 4	
3	MEDIC PRIMAR-bft	RMFB	S	1	Gradatia 3	
4	MEDIC SPECIALIST- cardiolog	CARDIOLOGIE	S	1	Gradatia 2	
5	MEDIC SPECIALIST -pneumolog	PNEUMOLOGIE	S	1	Gradatia 3	
5	MEDIC PRIMAR	INTERNE	S	1	Gradatia 5	
6	Medic rezident anul II (recuperare)	RMFB	S	1	Baza	
<b>Total 7 posturi</b>				<b>7</b>		

crt.	153/2011		studii	posturi	Gradatia
<b>PERSONAL MEDIU SANITAR</b>					
1	AS.M.PR.PL SEF	Generalist	PL	1	Gradatia 5
2	AS.M.PR.SSD	Generalist	SSD	1	Gradatia 5
3	AS.M.PR.SUP.	Generalist	S	1	Gradatia 3
4	AS.M.PR.PL	Generalist	PL	1	Gradatia 4
5	AS.M.PR.PL	Generalist	PL	1	Gradatia 5
6	AS.M.PR.PL	Generalist	PL	1	Gradatia 5
7	AS.M.PR.PL	Generalist	PL	1	Gradatia 5
8	AS.M.PR.PL	Generalist	PL	1	Gradatia 5
9	AS.M.PL	Generalist	PL	1	Gradatia 5
10	AS.M.PR.PL	Generalist	PL	1	Gradatia 2
11	AS.M.PR.PL	Generalist	PL	1	Gradatia 3
12	AS.M.PR.SUP.	Generalist	PL	1	Gradatia 5
13	AS.M.PR.PL	Generalist	S	1	Gradatia 4
14	AS.M.PR.PL	Generalist	PL	1	Gradatia 5
15	AS.MED.PR. SUP	Generalist	S	1	Gradatia 5
16	AS.M.PR.PL	Generalist	PL	1	Gradatia 4
17	AS.M.PL	Generalist	PL	1	Gradatia 5
18	Registrator medical		PL	1	Gradatia 3
19	Registrator medical		M	1	Gradatia 2
20	AS.M.PL	AS.M.PL	M	1	Gradatia 4
Total 20 posturi				20	Baza

**PERSONAL AUXILIAR SANITAR  
INFIRMIERE**

1	INFIRMIERA		M	1	Gradatia 5
2	INFIRMIERA		M	1	Gradatia 5
3	INFIRMIERA		M	1	Gradatia 5
4	INFIRMIERA		M	1	Gradatia 5
5	INFIRMIERA		M	1	Gradatia 5
6	INFIRMIERA		M	1	Gradatia 5
Total 6 posturi				6	

**INGRIJITOARE**

1	INGRIJITOARE		M	1	Gradatia 5
2	INGRIJITOARE		M	1	Gradatia 4
3	INGRIJITOARE		M	1	Gradatia 5
4	INGRIJITOARE		M	1	Gradatia 5
Total 4 posturi				4	VACANT

**COMPARTIMENT GERIATRIE-GERONTOLOGIE 24 PATURI**

**PERSONAL MEDICAL - MEDICI**

1	MEDIC PRIMAR -Vacant -rezervat	GERIATRIE	S	1	Gradatia 5	REZERVAT
2	MEDIC SPECIALIST	GERIATRIE	S	1	Gradatia 2	
3	MEDIC SPECIALIST	GERIATRIE	S	1	Gradatia 2	
Total 3 posturi				3		

**PERSONAL MEDIU SANITAR**

1	AS.M.PR.PL - coordonator	Generalist	PL	1	Gradatia 5
2	AS.M.PR.SUP	Generalist	S	1	Gradatia 2
3	AS.M.PL	Generalist	PL	1	Gradatia 5
4	AS.M.PR.PL	Generalist	PL	1	Gradatia 4
5	AS.M.PL	Generalist	PL	1	Gradatia 4
6	AS.M.PL	Generalist	PL	1	Gradatia 5
Total 6 posturi				6	

**PERSONAL AUXILIAR SANITAR**

**INFIRMIERE**

1	INFIRMIERA		M	1	Gradatia 5	
2	INFIRMIERA		M	1	Gradatia 5	
3	INFIRMIERA debutant		M	1	Gradatia 3	
4	INFIRMIERA		M	1	Baza	VACANT
Total 4 posturi				4		

**INGRIJITOARE**

1	INGRIJITOARE		M	1	Gradatia 5
2	INGRIJITOARE		M	1	Gradatia 2
Total 2 posturi				2	

crt.	153/2017		studii	posturi	Gradatia
------	----------	--	--------	---------	----------

**CAMERA DE GARDA**

**PERSONAL MEDICAL -MEDICI**

1	MEDIC PRIMAR	MEDICINA GENERALA	S	1	Gradatia 4
2	PSIHOLOG-CLINICIAN	PSIHOLOG-CLINICIAN	S	1	Gradatia 2
Total 2 posturi				2	

**PERSONAL MEDIU SANITAR**

1	AS.M.PR.PL	Generalist	PL	1	Gradatia 5
Total 1 post				1	

**INGRIJITOARE**

1	INGRIJITOARE		M	1	Gradatia 5
Total 1 post				1	

**BUCATARIA DIETETICA**

**PERSONAL MEDIU SANITAR**

1	AS.M.PR.PL	Dietetician	PL	1	Gradatia 5
Total 1 post				1	

**COMPARTIMENT EVALUARE STATISTICA MEDICALA**

**PERSONAL MEDIU SANITAR**

1	Registrator medical		M	1	Gradatia 2
2	Registrator medical		M	1	Baza
Total 2 posturi				2	VACANT

**SPALATORIE**

1	SPALATOREASA		M	1	Gradatia 5
2	SPALATOREASA		M	1	Gradatia 4
3	SPALATOREASA		M	1	Gradatia 5
4	INGRIJITOARE		M	1	Gradatia 3
Total 4 posturi				4	

**LABORATOR ANALIZE MEDICALE**

**PERSONAL MEDICAL- MEDICI**

1	MEDIC SPECIALIST	MEDICINA DE LABORATO	S	1	Gradatia 3
Total 1 post				1	

**ALT PERSONAL SANITAR SUPERIOR**

1	CHIMIST PR. SEF, grad I	CHIMIST	S	1	Gradatia 5
2	BIOLOG	BIOLOG	S	1	Gradatia 4
3	BIOLOG - debutant	BIOLOG	S	1	Baza
Total 3 posturi				3	VACANT

**PERSONAL MEDIU SANITAR**

1	AS.M.PR.PL SEF	Laborator analize	PL	1	Gradatia 5
2	AS.M.PR.PL	Laborator analize	PL	1	Gradatia 5
3	AS.M.PR.PL	Laborator analize	PL	1	Gradatia 5
4	AS.M.PR.PL	Laborator analize	PL	1	Gradatia 5
5	AS.M.PR.LS	Laborator analize	M	1	Gradatia 5
6	AS.M. SUP	Generalist	S	1	Gradatia 4
7	AS.M.PL	Laborator analize	PL	1	Baza
Total 7 posturi				7	VACANT

**PERSONAL AUXILIAR SANITAR**

**INGRIJITOARE**

1	INGRIJITOARE	INGRIJITOARE	M	1	Gradatia 5
Total 1 post				1	

**LABORATOR RADIOLOGIE SI IMAGISTICA MEDICALA**

crt.	153/2017		studii	posturi	Gradatia
<b>PERSONAL MEDICAL - MEDICI</b>					
1	<b>MEDIC SPECIALIST -radiologie</b>	Radiologie si imagistica medicala	S	1	Gradatia 2
Total 1 posturi				1	
<b>PERSONAL MEDIU SANITAR</b>					
1	AS.M.PL	Radiologie si imag. Med.	PL	1	Gradatia 3
2	AS.M.PR.PL	Radiologie si imag. Med.	PL	1	Gradatia 5
3	AS.M.PR.PL	Radiologie si imag. Med.	PL	1	Gradatia 5
4	AS.M.PR.PL	Radiologie si imag. Med.	PL	1	Gradatia 5
Total 4 posturi				4	
<b>LABORATOR EXPLORARI FUNCTIONALE</b>					
<b>PERSONAL MEDICAL -MEDICI</b>					
1	Medic rezident anul II (interne)	MEDICINA INTERNA	S	1	Baza
Total 1 post				1	
<b>PERSONAL MEDIU SANITAR</b>					
1	AS.M.PR.PL	Generalist	PL	1	Gradatia 5
2	AS.M.PR.PL	Generalist	PL	1	Gradatia 5
3	AS.M.PL	Generalist	PL	1	Gradatia 1
Total 3 posturi				3	
<b>LABORATOR DE RECUPERARE MEDICINA FIZICA SI BALNEOLOGIE</b>					
<b>PERSONAL MEDICAL -MEDICI</b>					
1	<b>MEDIC SPECIALIST - sef lab.</b>	<b>RMFB</b>	<b>S</b>	<b>1</b>	<b>Gradatia 2</b>
Total 1 post				1	<b>VACANT</b>
<b>ALT PERSONAL SANITAR SUPERIOR</b>					
1	<b>KINETOTERAPEUT PR.</b>	<b>Kinetoterapie</b>	<b>S</b>	<b>1</b>	<b>Gradatia 3</b>
<i>Ambulator</i>					
2	KINETOTERAPEUT PR.	Kinetoterapie	S	1	Gradatia 3
3	KINETOTERAPEUT PR.	Kinetoterapie	S	1	Gradatia 2
4	KINETOTERAPEUT PR.	Kinetoterapie	S	1	Gradatia 3
5	KINETOTERAPEUT PR.	Kinetoterapie	S	1	Gradatia 2
Total 5 posturi				5	
<b>PERSONAL MEDIU SANITAR</b>					
1	AS.M.PL- balneofizioterapie	RMFB	PL	1	Gradatia 3
2	AS.M.PR.PL balneofizioterapie	RMFB	PL	1	Gradatia 5
3	AS.M.PR.PL	RMFB	PL	1	Gradatia 4
4	AS.M.PR.PL balneofizioterapie	RMFB	PL	1	Gradatia 4
5	AS.M.PL balneofizioterapie	RMFB	PL	1	Gradatia 5
6	AS.M.PL balneofizioterapie	RMFB	PL	1	Gradatia 5
7	AS.M.PL balneofizioterapie	RMFB	PL	1	Gradatia 1
8	AS.M.PL balneofizioterapie	RMFB	PL	1	Baza
9	AS.M.PL balneofizioterapie	RMFB	PL	1	Baza
<i>Ambulator</i>					
10	AS.M.PR.SUP. SEF	Generalist	S	1	Gradatia 5
11	AS.M.PR.PL balneofizioterapie	RMFB	PL	1	Gradatia 5
12	AS.M.PL balneofizioterapie	RMFB	PL	1	Gradatia 2
13	AS.M.PL balneofizioterapie	RMFB	PL	1	Baza
14	AS.M.PR.PL balneofizioterapie	RMFB	PL	1	Gradatia 5
15	AS.M.PL balneofizioterapie	RMFB	PL	1	Baza
16	AS.M.PR.PL balneofizioterapie	RMFB	PL	1	Gradatia 5
17	AS.M.PR.PL balneofizioterapie	RMFB	PL	1	Gradatia 4
18	AS.M.PR.PL balneofizioterapie	RMFB	PL	1	Gradatia 5
19	AS.M.PL balneofizioterapie	RMFB	PL	1	Gradatia 2
20	AS.M.PR.PL balneofizioterapie	RMFB	PL	1	Gradatia 4
21	AS.M.PR.PL balneofizioterapie	RMFB	PL	1	Gradatia 3
22	AS.M.PL balneofizioterapie	RMFB	PL	1	Gradatia 2
23	AS.M.PR.PL balneofizioterapie	RMFB	PL	1	Gradatia 5
24	Registrator medical pr.		M	1	Gradatia 5
25	AS.M.PL balneofizioterapie	RMFB	PL	1	Baza
26	AS.M.PL balneofizioterapie	RMFB	PL	1	Baza
Total 26 posturi				26	<b>VACANT</b>



crt.	153/2011		studii	posturi	Gradatia
------	----------	--	--------	---------	----------

**PERSONAL AUXILIAR SANITAR**

**INFIRMIERE**

1	INFIRMIERA	INFIRMIERA	M	1	Gradatia 5	
2	INFIRMIERA	INFIRMIERA	M	1	Gradatia 4	
3	INFIRMIERA	INFIRMIERA	M	1	Gradatia 5	
4	INFIRMIERA	INFIRMIERA	M	1	Gradatia 5	
5	INFIRMIERA	INFIRMIERA	M	1	Gradatia 4	
6	INFIRMIERA	INFIRMIERA	M	1	Gradatia 4	
7	INFIRMIERA	INFIRMIERA	M	1	Gradatia 4	
8	INFIRMIERA	INFIRMIERA debutant	M	1	Gradatia 5	
9	INFIRMIERA	INFIRMIERA debutant	M	1	Baza	
10	INFIRMIERA	INFIRMIERA	M	1	Baza	VACANT
Total 10 posturi				10		

**INGRIJITOARE**

1	INGRIJITOARE	INGRIJITOARE	M	1	BAZA	VACANT
2	INGRIJITOARE	INGRIJITOARE	M	1	BAZA	VACANT
Total 2 posturi				2		
<b>FARMACIE CU CIRCUIT INCHIS</b>						

**ALT PERSONAL MEDICAL CU STUDII SUPERIOARE**

1	FARMACIST SEF Grad I	Farmacist primar cliniciar	S	1	Gradatia 5	
Total 1 post				1		

**PERSONAL MEDIU SANITAR**

1	AS.M.PR.PL	Farmacie	PL	1	Gradatia 5	
2	AS.M.PR.PL	Farmacie	PL	1	Gradatia 5	
3	AS.M.PL	Farmacie	PL	1	Gradatia 3	
Total 3 posturi				3		

**PERSONAL AUXILIAR SANITAR  
INGRIJITOARE**

1	INGRIJITOARE		M	1	BAZA	VACANT
Total 1 post				1		

**COMPARTIMENT PREVENIRE INFECTII ASOCIATE ACT. MEDICAL (C.P.S.L.I.A.A.M.)**

**PERSONAL MEDICAL -MEDICI**

1	Medic rezident an III (epidemiologie)	EPIDEMIOLOGIE	S	1	Gradatia 2	
2	MEDIC SPEC.-INFECTIOASE	BOLI INFECTIOASE	S	1	Gradatia 4	VACANT
Total 2 posturi				2		

**PERSONAL MEDIU SANITAR**

1	AS.M.PL. PL IGIENA	Igiena	PL	1	Gradatia 4	
Total 1 post				1		

**COMPARTIMENT RELIGIOS**

1	PREOT DEFINITIV		S	1	Gradatia 5	
Total 1 post				1		

**TESA**

**SERVICIU R.U.N.O.S.- JURIDIC - INFORMATIC**

1	Sef serviciu RUNOS	ECONOMIST IA	S	1	Gradatia 5	
2	ECONOMIST I A	ECONOMIST I A	S	1	Gradatia 5	
3	INGINER I A	INGINER I A	S	1	Gradatia 5	
4	ECONOMIST IA	ECONOMIST IA	S	1	Gradatia 5	
5	Economist IA	Economist IA	S	1	Gradatia 5	VACANT
Total 5 posturi				5		

**SERVICIU ADMINISTRATIV, ACHIZITII PUBLICE, PROTECTIA MUNCII SI PSI**

1	SEF Serviciu Achizitii Gr II	SEF Serviciu Achizitii Gr	S	1	Gradatia 5	
2	MAGAZINER	MAGAZINER	M	1	Gradatia 5	
3	SECRETAR - DACTILOGRAF IA	SECRETAR - DACTILOGR	M	1	Gradatia 5	

crt.	15/2017		studii	posturi	Gradatia	
4	ECONOMIST IA	ECONOMIST IA	M	1	Gradatia 5	
5	INGINER II - sef echipa	INGINER II - sef echipa	S	1	Gradatia 2	
6	ECONOMIST II	ECONOMIST II	S	1	Gradatia 5	VACANT
Total 6 posturi				6		

#### SERVICIUL FINANCIAR CONTABILITATE

1	SEF Serviciu Fin.-Cont.grad II	Economist IA	S	1	Gradatia 5	VACANT
2	ECONOMIST I A viza CFP	Economist IA	S	1	Gradatia 5	
3	CONTABIL 1 A	CONTABIL 1 A	M	1	Gradatia 3	
4	ECONOMIST I A	Economist IA	S	1	Gradatia 5	
5	Rezervat - ECONOMIST IA	Economist IA	S	1	Gradatia 5	REZERVAT
Total 5 posturi				5		

#### ACTIVITATEA DE INTRETINERE

##### MUNCITORI

1	MUNCITOR III	FOCHIST III	M	1	Gradatia 5	
2	MUNCITOR IV	INST.CENTR.TERMICA IV	M	1	Gradatia 5	
3	MUNCITOR II	ZUGRAV II	G	1	Gradatia 2	
4	MUNCITOR I	INST. SANIT. I (fochist)	M	1	Gradatia 5	
5	SOFER II	SOFER II	M	1	Gradatia 4	
7	MUNCITOR I	INSTALATOR SAN.I	G	1	Gradatia 5	
7	MUNCITOR I	LACATUS MEC.I	G	1	Gradatia 5	VACANT
8	MUNCITOR IV	ELECTRICIAN IV	M	1	Gradatia 1	VACANT
Total 8 posturi				8		

##### MUNCITORI BLOC ALIMENTAR

1	MUNCITOR I	BUCATAR I	M	1	Gradatia 5	
2	MUNCITOR I	BUCATAR I	M	1	Gradatia 5	
3	MUNCITOR I	BUCATAR I	M	1	Gradatia 5	
4	MUNCITOR I	BUCATAR I	M	1	Gradatia 5	
5	MUNCITOR I	BUCATAR I	M	1	Gradatia 5	
Total 5 posturi				5		

##### DESERVIRE

1	PAZNIC	Agent de paza	M	1	Gradatia 5	
2	PAZNIC	Agent de paza	M	1	Gradatia 2	
3	PAZNIC	Agent de paza	M	1	Gradatia 4	
4	PAZNIC	Agent de paza	M	1	Gradatia 5	
5	PAZNIC	Agent de paza	M	1	BAZA	VACANT
6	INGRIJITOR	INGRIJITOR	M	1	BAZA	VACANT
Total 6 posturi				6		

#### AMBULATORIUL INTEGRAT

##### CABINET MEDICINA INTERNA

##### PERSONAL MEDIU SANITAR

1	AS.M.PR.PL	Generalist	PL	1	Gradatia 4	
Total 1 post				1		

##### CABINET CARDIOLOGIE

##### PERSONAL MEDIU SANITAR

1	AS.M.PL	Generalist	PL	1	Baza	VACANT
Total 1 post				1		

##### CABINET REUMATOLOGIE

##### PERSONAL MEDIU SANITAR

1	AS.M.SUP	Generalist	S	1	Gradatia 2	
Total 1 post				1		

crt.	153/2011		studii	posturi	Gradatia	
------	----------	--	--------	---------	----------	--

**CABINET NEUROLOGIE**  
PERSONAL MEDIU SANITAR

1	AS.M.PR.PL	Generalist	PL	1	Gradatia 5	
Total 1 post				1		

**CABINET O.R.L.**

PERSONAL MEDICAL -MEDICI

1	MEDIC PRIMAR	ORL	S	1	Gradatia 5	
Total 1 post				1		

PERSONAL MEDIU SANITAR

1	AS.M.SUP	Generalist	S	1	Gradatia 5	
Total 1 post				1		

**CABINET OFTALMOLOGIE**

PERSONAL MEDICAL - MEDICI

1	MEDIC SPECIALIST	OFTALMOLOGIE	S	1	Gradatia 1	VACANT
Total 1 post				1		

PERSONAL MEDIU SANITAR

1	AS.M.PL	Generalist	PL	1	Baza	VACANT
Total 1 post				1		

**CABINET RECUPERARE MEDICINA FIZICA SI BALNEOLOGIE I**

PERSONAL MEDIU SANITAR

1	AS.M.PL	Generalist	PL	1	Gradatia 4	
Total 1 post				1		

**CABINET RECUPERARE MEDICINA FIZICA SI BALNEOLOGIE II**

PERSONAL MEDIU SANITAR

1	AS.M.PR.PL	Generalist	PL	1	Gradatia 5	
Total 1 post				1		

**CABINET GERIATRIE-GERONTOLOGIE**

PERSONAL MEDIU SANITAR

1	AS.M.PL	Generalist	PL	1	Baza	VACANT
Total 1 post				1		

**FISIER/ RELATII CU PUBLICUL**

PERSONAL MEDIU SANITAR

1	AS.M.PR.LS	Generalist	M	1	Gradatia 5	
2	AS.M.PL	Generalist	PL	1	Gradatia 4	
3	Registrator medical		M	1	Gradatia 5	
Total 3 posturi				3		

**PERSONAL AUXILIAR SANITAR**  
INGRIJITOARE

1	INGRIJITOARE		M	1	Gradatia 4	
2	INGRIJITOARE		G	1	Gradatia 5	
3	INGRIJITOARE		M	1	Gradatia 5	
4	INGRIJITOARE		M	1	Baza	VACANT
Total 4 posturi				4		

<b>TOTAL AMBULATOR INTEGRAT</b>				18		
---------------------------------	--	--	--	----	--	--

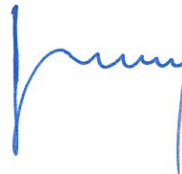
crt.	153/2011		studii	posturi	Gradatia	
<b>BIROU MANAGEMENTUL CALITATII SERVICIILOR MEDICALE</b>						
PERSONAL MEDICAL - MEDICI						
1	MEDIC SPECIALIST ALT PERSONAL	Sanatate publica	S	1	Gradatia 1	VACANT
2	Consilier III	Consilier III	S	1	Gradatia 2	
3	Responsabil MCSM (referent)	Responsabil MCSM	PL	1	Gradatia 5	VACANT
4	REFERENT SPECIALIST -debutant	REFERENT SPECIALIST -debutant	S	1	Baza	VACANT
Total 4 posturi				4		
<b>TOTAL</b>				<b>256</b>		

TOTAL POSTURI APROBATE IN STATUL DE FUNCTII 256  
TOTAL FUNCTII DE CONDUCERE 17

Initiator,  
**Primar, Cosmin Ionut**



Avizat pentru legalitate  
Secretar general,  
**Ioan Apostu**



UAT Municipiul Botoșni  
Nr. Int 2125 din 15 aprilie 2022

### Raport de specialitate

În conformitate cu prevederile legale , **supunem spre aprobare Consiliului Local al Municipiului Botoșani organigrama și statul de funcții ale Spitalului de Recuperare „Sf. Gheorghe „ Botoșani**, conform anexelor nr. 1 și 2 la prezenta hotărâre.

Prin adresa numărul 1827/8935/07.04.2021, conducerea Spitalului de Recuperare “Sf Gheorghe” Botoșani **solicită aprobarea pentru aprobarea organigramei si a statului de funcții, valabile în anul 2022.**

Singurele modificări din statul de funcții se referă la transformarea postului vacant de merceolog, grad IA în economist , grad II , din cadrul Serviciului Administrativ, Achiziții publice , Protecția muncii și PSI.

De asemenea, se propun modificări ale gradelor profesionale pentru persoanele care au fost declarate admise la examenele de promovare, respective 3 asistenți medicali , din asistent medical debutant în asistent medical, PL și un muncitor calificat ( fochist), de la treapta IV , la treapta III.

Toate modificările propuse se încadrează în bugetul aprobat pentru anul 2022.

Având în vedere legalitatea propunerii, vă rugăm să analizați și să hotărâți.

Director executiv,  
**Mirela Gheorghită**

Șef Serviciu  
**Anca Dumitrescu**