

Harta Strategică de Zgomot Municipiul Botoșani

Raport privind evaluarea rezultatelor obținute prin cartarea de zgomot pentru fiecare hartă strategică de zgomot

Data: 14 februarie 2024
Nr.Studiu: 2047-3

Raport

**privind evaluarea rezultatelor
obținute prin cartarea de
zgomot pentru fiecare hartă
strategică de zgomot**

Beneficiar:

**PRIMĂRIA MUNICIPIULUI
BOTOȘANI**

Realizat de:

Bogdan Lazarovici, inginer

Revizuit de:

Gabriela Mihai, inginer QA

Aprobat de:

George Tache, inginer, MSc

© 2024 Enviro Consult

Acest raport a fost realizat de Enviro Consult. Acest raport nu poate fi reprodus parțial sau în întregime fără acordul prealabil al proprietarului raportului.

Acest raport este bazat, în parte, pe informații primite de la alte părți. Dacă nu este specificat altfel, Enviro Consult presupune că aceste informații sunt corecte și de încredere, prin urmare fiind folosite la elaborarea concluziilor raportului.

ENVIRO CONSULT

STR. POPA TATU NR.62A

SECTOR 1

BUCUREȘTI

010806

ROMÂNIA

WWW.ENVI.RO

Rezumat

Raport privind evaluarea rezultatelor obținute prin cartarea de zgomot pentru fiecare hartă strategică de zgomot, în conformitate cu art. 41, lit. d din Legea nr. 121/2019.

Datele de intrare și prelucrarea acestora s-a realizat de către Municipiul Botoșani prin contract de servicii cu firma Enviro Consult – nr. 31132/20.12.2022 având ca obiect ”Elaborare hartă de zgomot a municipiului Botoșani și elaborare plan de acțiune destinat gestionării zgomotului și a efectelor cauzate de zgomot în municipiul Botoșani”.

Versiunile documentului

Ediția	Data	Realizat de	Revizuit de	Aprobat de	Modificări aduse
1.0	22.02.23	BL	GM	GT	Document inițial
2.0	15.06.23	BL	GM	GT	Modificat conform observațiilor beneficiarului
3.0	11.08.23	BL	GM	GT	Modificat conform observațiilor APM Botoșani
4.0	14.02.24	BL	GM	GT	Modificat conform observațiilor APM Botoșani

Cuprins

1. SCOPUL RAPORTULUI	5
2. LIMITELE ADMISIBILE ȘI VALORILE DE PRAG	5
TRAFIC RUTIER	5
ZONE LINIȘTITE	5
3. EVALUAREA APLICĂRII PLANULUI DE ACȚIUNE ANTERIOR	5
ESTIMAREA EXPUNERII POPULAȚIEI DUPĂ APLICAREA MĂSURILOR DE REDUCERE A ZGOMOTULUI	6
4. EVALUAREA DATELOR OBTINUTE ÎN URMA CARTĂRII	7
5. COMPARAȚIA DINTRE VALORILE ESTIMATE ȘI CELE REALE CARTOGRAFIATE	8
6. SUPRAFAȚA INCLUSĂ ÎN CARTAREA STRATEGICĂ DE ZGOMOT PENTRU DRUMURI, CAI FERATE, AEROPORTURI DIN AFARA LIMITEI ADMINISTRATIVE A AGLOMERĂRII	8

Cuprins Figuri

FIGURA 1. HARTA STRATEGICĂ DE ZGOMOT BOTOȘANI – TRAFIC RUTIER NOAPTE	7
--	---

Cuprins Tabele

TABEL 1. VALORI-LIMITĂ PENTRU SURSA DE ZGOMOT TRAFIC RUTIER ÎN AGLOMERĂRI	5
TABEL 2. VALORI-LIMITĂ PENTRU ZONE LINIȘTITE ÎNTR-O AGLOMERARE, CARE SUNT DE TIP ZONE VERZI, ZONE REZIDENȚIALE CONSTRUITE, SPAȚII DE AGREMENT ȘI DE CAMPARE ȘI ALTELE ASEMENEA	5
TABEL 3. EXPUNEREA POPULAȚIEI DUPĂ APLICAREA MĂSURILOR - PARAMETRU LZSN PENTRU TRAFICUL RUTIER 2021	6
TABEL 4. EXPUNEREA POPULAȚIEI DUPĂ APLICAREA MĂSURILOR - PARAMETRU LNOAPTE PENTRU TRAFICUL RUTIER 2021	6
TABEL 5. EXPUNEREA POPULAȚIEI DUPĂ APLICAREA MĂSURILOR - PARAMETRU LZSN PENTRU TRAFICUL RUTIER	8
TABEL 6. EXPUNEREA POPULAȚIEI DUPĂ APLICAREA MĂSURILOR - PARAMETRU LNOAPTE PENTRU TRAFICUL RUTIER	8
TABEL 7. SUPRAFAȚA AFECTATĂ DE ZGOMOT DIN INTERIORUL LOCALITĂȚII (M ²)	8

1. SCOPUL RAPORTULUI

Scopul prezentului raport este acela de a prezenta evaluarea rezultatelor obținute prin cartarea de zgomot pentru fiecare hartă strategică de zgomot în vederea implementării Directivei Europene de realizare a hărților de zgomot și a hărților strategice de zgomot conform Legii nr.121/2019 și a datelor asociate cu expunerea la zgomot pentru sursele de zgomot pentru:

- Trafic rutier;
- Zgomot industrial.

Conținutul raportului respectă cerințele din Legea nr. 121/2019 privind evaluarea și gestionarea zgomotului ambiant, articol 41, litera d).

2. LIMITELE ADMISIBILE ȘI VALORILE DE PRAG

TRAFIC RUTIER

Tabel 1. Valori-limită pentru sursa de zgomot trafic rutier în aglomerări

Nr. crt.	Tip valori-limită	Valori-limită		Aplicabilitate pentru situația existentă
		L _{zsn}	L _{noapte}	
1	Valori de prag	70	60	Străzi categoriile tehnice I și II
2	Valori de prag	65	55	Străzi categoriile tehnice III și IV
3	Limită admisibilă	56	50	Străzi categoriile tehnice I, II, III și IV
4	Limită admisibilă	56	45	Străzi categoriile tehnice I, II, III și IV

ZONE LINIȘTITE

Tabel 2. Valori-limită pentru zone liniștite într-o aglomerare, care sunt de tip zone verzi, zone rezidențiale construite, spații de agrement și de campare și altele asemenea

Nr. crt.	Tip valori-limită	Valoare-limită	Suprafața minimă recomandată* pentru care se stabilește o zonă liniștită într-o aglomerare (ha)
		L _{zsn}	
1	Valori de prag și limită admisibilă	55	4,5

În municipiul Botoșani nu se înregistrează niveluri ale presiunii acustice care să depășească valorile admisibile sau de prag pentru zgomotul industrial.

3. EVALUAREA APLICĂRII PLANULUI DE ACȚIUNE ANTERIOR

Planul de acțiune anterior a fost aprobat prin HCL nr. 307/18.09.2020 și acoperă întreaga perioadă din 2021 până în 2025.

Măsurile cuprinse în Plan sunt etapizate și unele din acestea au termen de implementare în 2022-2023.

ESTIMAREA EXPUNERII POPULAȚIEI DUPĂ APLICAREA MĂSURILOR DE REDUCERE A ZGOMOTULUI

Tabel 3. Expunerea populației după aplicarea măsurilor - parametru L_{zsn} pentru traficul rutier 2021

Aglomerarea Botoșani- trafic rutier L _{zsn}	Număr de locuitori expuși	
	Inițial 2021	Țintă 2022
Interval dB(A)		
55-59	14.100	14.100
60-64	12.300	12.300
65-69	6.800	6.800
70-74	1.900	1.900
>75	100	100

Tabel 4. Expunerea populației după aplicarea măsurilor - parametru L_{noapte} pentru traficul rutier 2021

Aglomerarea Botoșani- trafic rutier L _{noapte}	Număr de locuitori expuși	
	Inițial 2021	Țintă 2022
Interval dB(A)		
45-49	13.700	13.700
50-54	8.100	8.100
55-59	2.700	2.700
60-64	200	200
65-69	0	0
>70	0	0

Din analiza capitolului 14 din Planul de acțiune precedent, nu s-au stabilit valori tinta, nefiind stabilite care sunt masurile ce vor fi puse in aplicare.

4. EVALUAREA DATELOR OBTINUTE ÎN URMA CARTĂRII

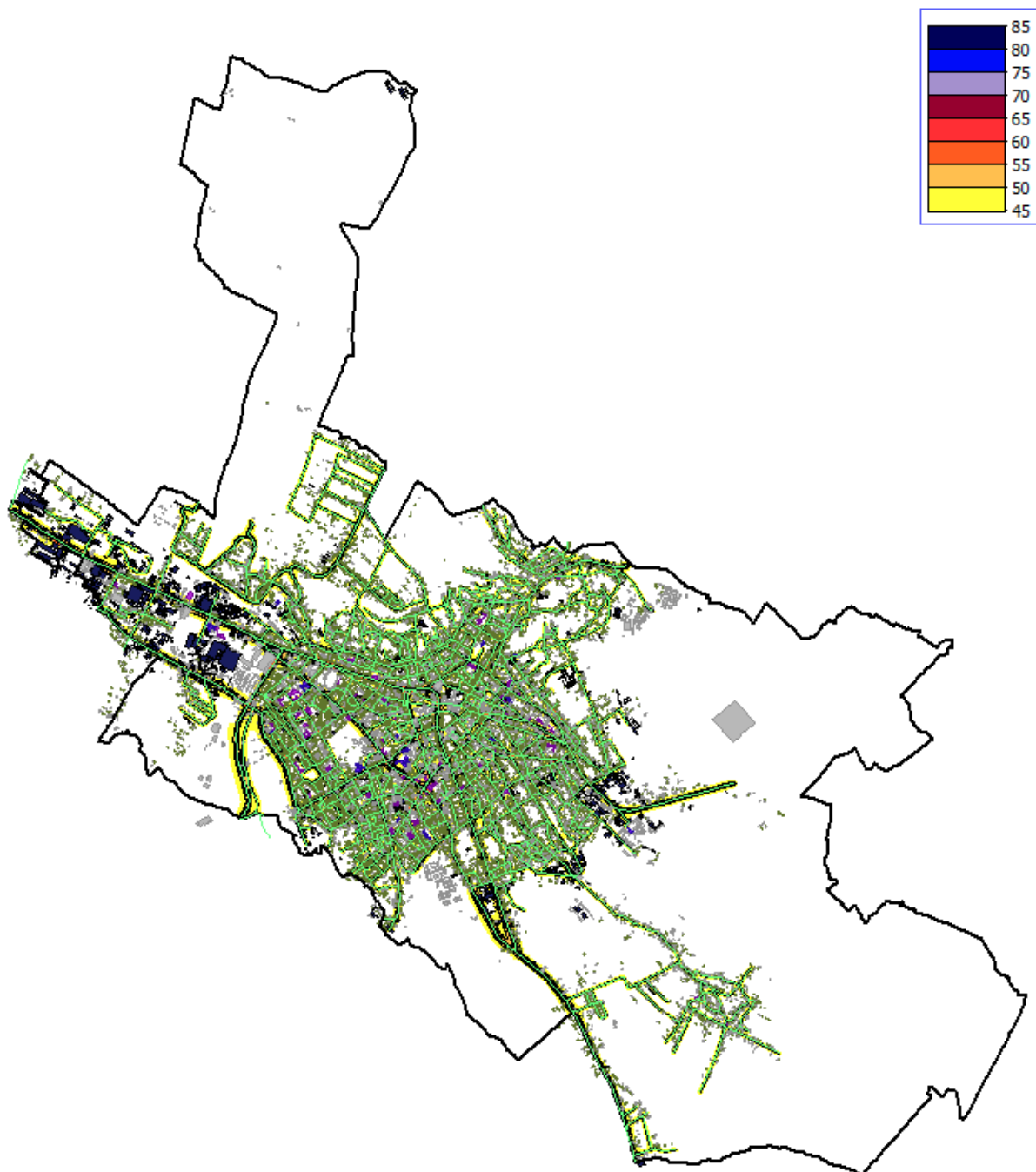


Figura 1. Harta Strategică de zgomot Botoșani – trafic rutier noapte

Datele obținute vor fi explicate pe larg în planul de acțiune pentru reducerea zgomotului în municipiul Botoșani, capitolul 6.

5. COMPARAȚIA DINTRE VALORILE ESTIMATE ȘI CELE REALE CARTOGRAFIATE

Tabel 5. Expunerea populației după aplicarea măsurilor - parametru L_{zsn} pentru traficul rutier

Aglomerarea Botoșani - trafic rutier L_{zsn}	Număr de locuitori expuși	
	Țintă 2022	Real 2022
Interval dB(A)		
55-59	14.100	10.459
60-64	12.300	8.088
65-69	6.800	2.214
70-74	1.900	34
>75	100	0

Tabel 6. Expunerea populației după aplicarea măsurilor - parametru L_{noapte} pentru traficul rutier

Aglomerarea Botoșani - trafic rutier L_{noapte}	Număr de locuitori expuși	
	Țintă 2022	Real 2022
Interval dB(A)		
45-49	13.700	10.277
50-54	8.100	8.749
55-59	2.700	1.794
60-64	200	39
65-69	0	0
>70	0	0

Valorile din coloana „țintă 2022” reprezintă valorile estimate ale expunerii populației după aplicarea măsurilor din planul de acțiune precedent.

6. SUPRAFAȚA INCLUSĂ ÎN CARTAREA STRATEGICĂ DE ZGOMOT PENTRU DRUMURI, CAI FERATE, AEROPORTURI DIN AFARA LIMITEI ADMINISTRATIVE A AGLOMERĂRII

Suprafața inclusă în cartarea strategică de zgomot nu include drumuri, cai ferate, aeroporturi din afara limitei administrative a aglomerării.

Drumurile și căile ferate care ies din limita administrativă sau se afla în imediata sa apropiere au fost luate în considerare ca surse de zgomot.

Nu se găsesc în interiorul aglomerării contururi de 55 dB(A) pentru indicatorul L_{zsn} sau 50 dB(A) pentru indicatorul L_{noapte} de la sursele de zgomot de tip industrial aflate în afara limitei administrative.

Tabel 7. Suprafața afectată de zgomot din interiorul localității (m²)

Sursa	55-60	60-65	65-70	70-75	75-80	80-85
Drumuri	2.785.296	2.117.235	959.598	241.675	11	0
Drumuri principale	424.057	363.728	356.668	135.943	0	0
Industrie	33.724	0	0	0	0	0