

5. - REGLEMENTĂRI EDILITARE

P.U.Z. PLAN URBANISTIC ZONAL
 "CONSTRUIRE FABRICA DE TRANSFORMATOARE DE DISTRIBUȚIE
 - etapa II " Str. PECO nr. 10 A, Botoșani, C.F. 66579
 - MODIFICARE P.U.Z. (afat în valabilitate) aprobat cu H.C.L. nr. 412 din 29.11.2019

LEGENDA

- LIMITA ZONEI DE STUDIU - RIDICARE TOPOGRAFICĂ DETALIATĂ
- LIMITA TEREN CARE FACE OBIECTUL PREZENTEI DOCUMENTAȚII - REGLEMENTATĂ - 38.335,00 mp - C.F. nr. 66579
- AXUL CĂII FERATE
- ZONA DE SIGURANȚĂ A INFRASTRUCTURII FEROVIARE PUBLICE - 20m de la axul căii ferate
- Zona studiată prin altă documentație P.U.Z. - "CONSTRUIRE ANSAMBLU REZIDENȚIAL - LOCUINȚE COLECTIVE P+3 P+6, ASIGURARE UTILITĂȚI, ÎMPREJUMIRE TEREN" - Aprobat prin H.C.L. NR. 46 din 24.02.2022
- ZONA DE REGLEMENTARE : - teren parcelă constructibilă - S = 38.335,00 mp din acte; C.F. nr. 66579; CAD nr. 66579.
- CONSTRUCTII EXISTENTE
- CONSTRUCTII PROPUSE - P, P+1E, D+P+1E

RETELE EXISTENTE

- LEGENDĂ ELECTRICĂ:**
- LES 20KV PROIECTATĂ;
 - LES 20KV EXISTENTĂ;
 - LES 20KV UTILIZARE:
 - Conductor electric de tip CYABY 3X1,5mm propus;
 - Alimentație tablou stație de pompare hidranți
 - Alimentație tablou cabinet post
 - STĂLP DE ILUMINAT PREVĂZUT CU LAMPĂ LED CU PUTEREA ELECTRICĂ P=51W;
- NOTĂ:
 - DIMENSIONAREA REȚELEI DE MEDIU TENSIUNE NU FACE PARTE DIN ACEASTĂ DOCUMENTAȚIE.

LEGENDĂ INSTALAȚII DE GAZ:

- CONDUCTĂ DE GAZ PROPUȘĂ PEID

LEGENDĂ INSTALAȚII SANITARE/HIDRAULICE:

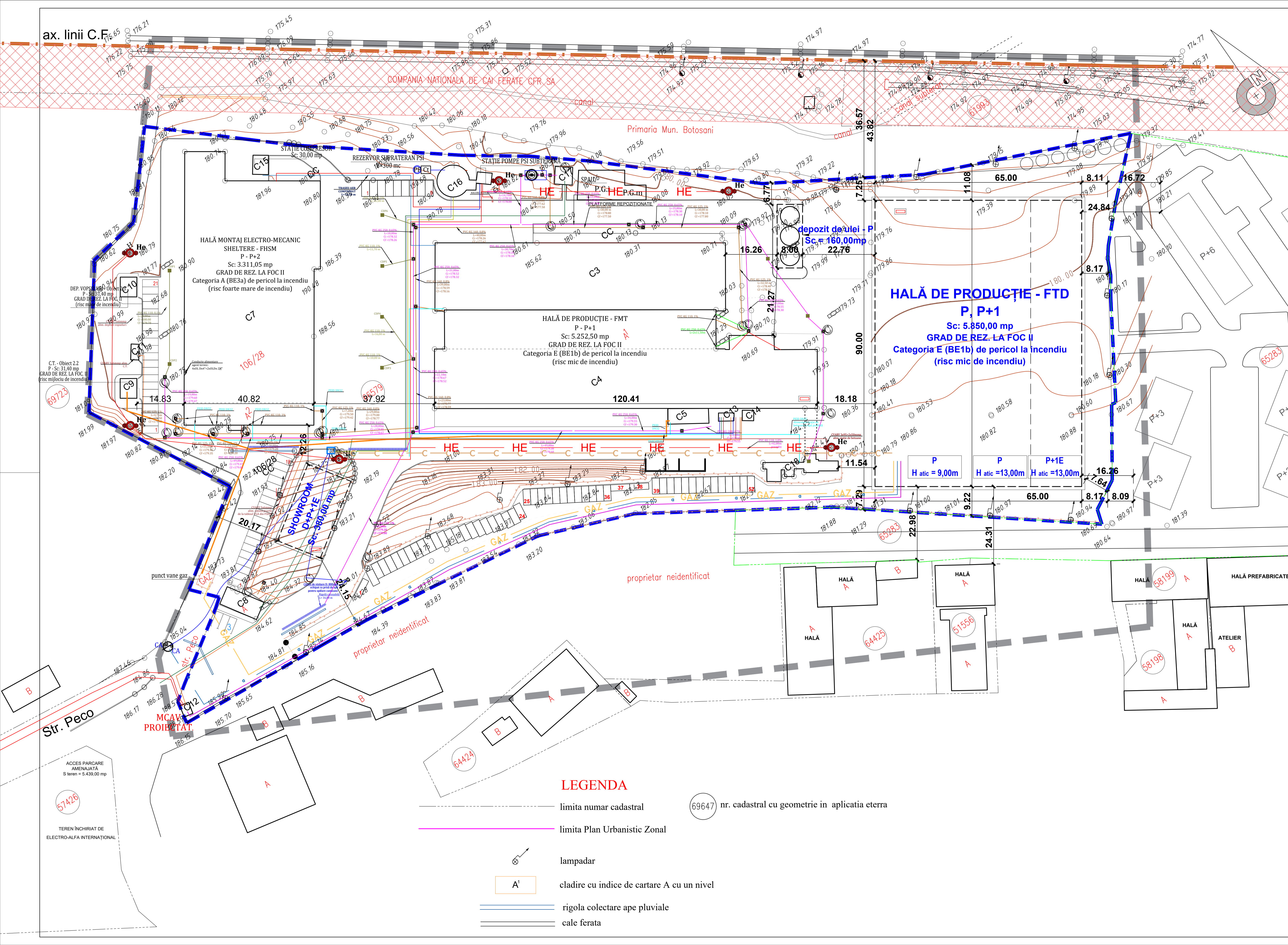
- CONDUCTĂ DE ALIMENTARE CU APĂ A HIDRANȚILOR EXTERIORI-PEHD, PN10, Dn=110mm
- CONDUCTĂ DE ALIMENTARE CU APĂ A HIDRANȚILOR INTERIORI-PEHD, PN10, Dn=75mm
- CONDUCTĂ DE ALIMENTARE A INST. DE STINGERE DE LA RACORD B, CONDUCTĂ DN80mm
- CONDUCTĂ DE ALIMENTARE A AUTOSPECIALIZELOR DE LA RACORD A, CONDUCTĂ DN100mm
- CONDUCTĂ DE APĂ EXISTENTĂ
- CONDUCTĂ BRANȘAMENT PROIECTAT PENTRU ALIMENTARE CU APĂ
- CONDUCTĂ DE APĂ REȚE DE LA CĂMIN APOMETRU, PROIECTATĂ-PEHD Dn=75mm
- CONDUCTĂ DE APĂ REȚE DE LA CĂMIN VANE, PROIECTATĂ-PEHD Dn=50mm
- CONDUCTĂ DE REPARARE A REZERVEI ÎN TANCHELE PEHD G10mm, PEHD, Pn6
- CONDUCTĂ DE ALIMENTARE CONSUMATORII DIN REZERVOR-PEHD Dn=75mm
- HeL-4 HIDRANȚI DE INCENDIU EXTERIORI SUPRATERAN, DN 80MM
- CONDUCTĂ DE CANALIZARE DIN PVC-KG110mm - PREALPIN REZERVOR
- RACORDURI SPECIALE, DE TIP B-DN85 SI DE TIP A-DN100
- REȚEA DE CANALIZARE APE PLUVIALE DE PE ACOPERȘI ȘI RIGOLE TIP PURECO
- REȚEA DE CANALIZARE APE PLUVIALE DIN PARCARE
- REȚEA DE CANALIZARE APE MENAJERE
- REȚEA DE CANALIZARE PROPUȘĂ PE100 SDR 17, PN 10, Dn=90
- CĂMIN DE VANE
- CĂMIN DE CANALIZARE APE PLUVIALE DE RACORD
- SEPARATOR DE HIDROCARBURI PREFABRICAT
- CĂMIN DE CANALIZARE DE INCINTĂ PENTRU APE MENAJERE
- CĂMIN DE CANALIZARE DE INCINTĂ PENTRU APE DIN PARCARE
- CĂMIN DE APOMETRU LA LIMITA DE PROPRIETATE, PROPUS MATERIALULI, CONDUCTEI ȘI DIAMETRUL, PANTA CONDUCTEI
- PVC-KG160-1% RIGOLA PREFABRICATĂ, LUNGIME RIGOLĂ
- RG RIGOLA PREFABRICATĂ, LUNGIME RIGOLĂ
- CĂMIN DE POMPARE APE PLUVIALE DE LA RAMPĂ TIR
- STAȚIE DE POMPARE APE UZATE (1 pompă activă și 1 pompă de rezervă)
- CDP CĂMIN DRENĂ APĂ PLUVIALĂ PROPUS DIN BETON ȘI RIGOLĂ CAROSABILĂ: L-1,00mx1-1,00mx0,50m

RETELE PROPUSE

- CONDUCTĂ LES 20KV
- CONDUCTĂ ALIMENTARE APĂ
- CONDUCTĂ CANALIZARE MENAJERĂ
- CONDUCTĂ ALIMENTARE HIDRANȚI
- CONDUCTĂ ALIMENTARE GAZE NATURALE

LEGENDA

- limita numar cadastral
- (69647) nr. cadastral cu geometrie in aplicatia eterra
- limita Plan Urbanistic Zonal
- lampadar
- A¹ cladire cu indice de cartare A cu un nivel
- rigola colectare ape pluviale
- cale ferata



URBANIST COORDONATOR	arh. Botez Dan Octavian	C D E	
URBANIST VERIFICATOR/ EXPERT	c.arh. Murteanu Rodica	Dz2E1	
EXPERT	NUME	SEMNTURA	CERINȚA
			REFERAT/EXPERTIZĂ NR./DATA
			Beneficiar: S.C. ELECTRO-ALFA INTERNATIONAL S.R.L. Botoșani
			Proiectant GENERAL ȘI DE ARHITECTURĂ: AGORA S.C. AGORA S.R.L. - BOTOSANI, Str. Unirii, nr. 11A, P. et. 1, COD POȘTAL - 710221, 307 / 1035 / 1993, RO 4584391
			Proiect: "CONSTRUIRE FABRICA DE TRANSFORMATOARE DE DISTRIBUȚIE - etapa II" Str. PECO nr. 10 A, Botoșani, C.F. 66579 MODIFICARE P.U.Z. (afat în valabilitate) aprobat cu H.C.L. nr. 412 din 29.11.2019
SPECIFICAȚIE	NUME	SEMNTATURA	SCARA
șef proiect	arh. Cuițeanu Mircea		1:500
proiectat	ing. Scumpieru Bogdan		
desenat			
		DATA	OB.2023
		Titlu planșă: REGLEMENTĂRI EDILITARE	
			Planșa: nr. A05