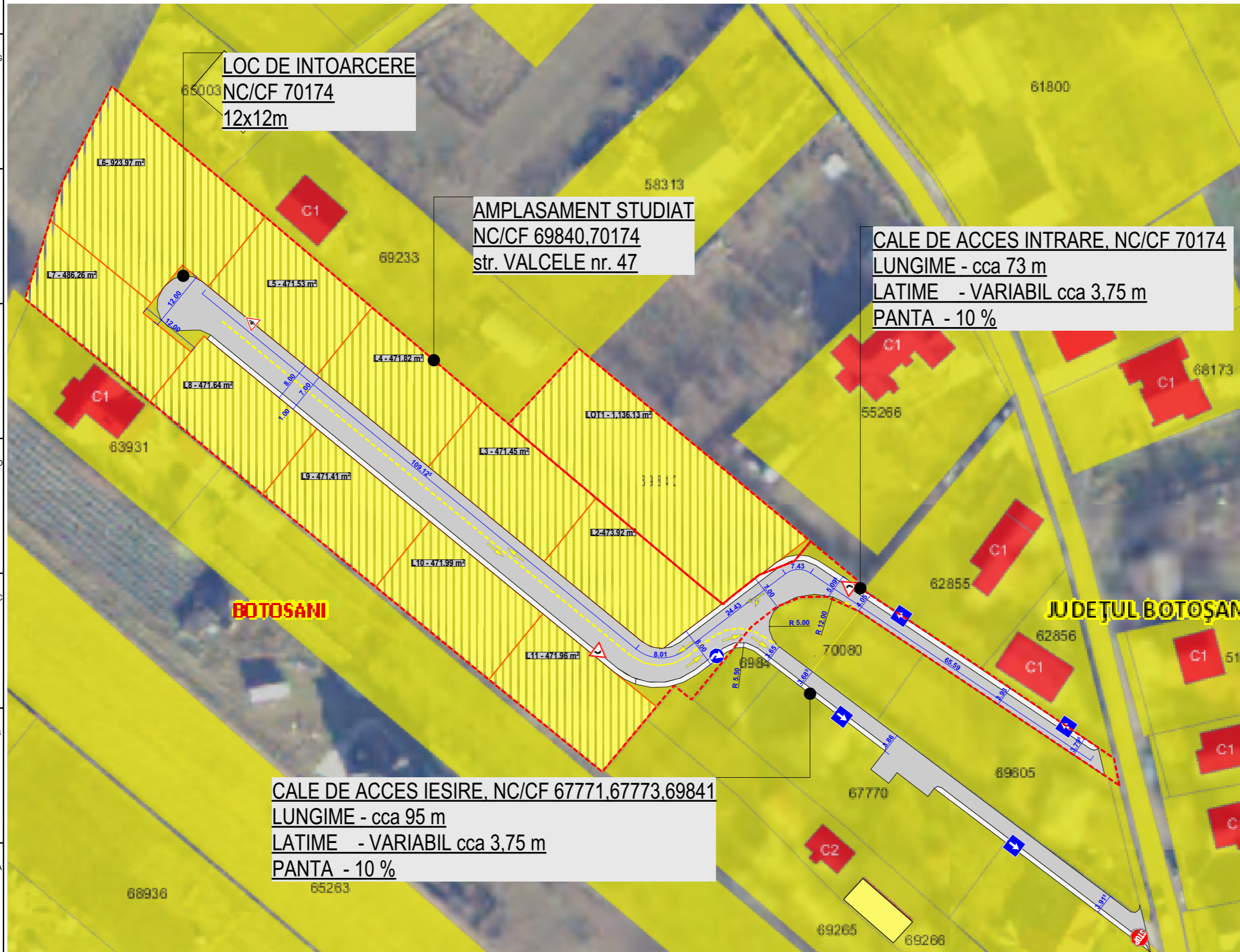
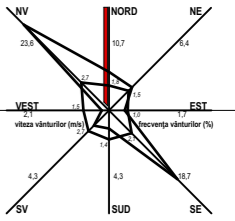


# P . U . Z . - P L A N U R B A N I S T I C Z O N A L



<b>DENUMIRE PROIECT:</b> PARCELARE TEREN IN VEDEREA CONSTRUIRII DE LOCUINTE INDIVIDUALE BOTOSANI, STR. VALCELE NR. 47, CAD SI CF 69840 si 70174			
<b>BENEFICIAR:</b>			
<b>PROIECTANT GENERAL:</b> <b>S.C. MA-DA Proiect S.R.L.</b>			
<b>PROIECTANT SPECIALITATE:</b> <b>S.C. MA-DA Proiect S.R.L.</b> J07/330/2002 ; CIF RO14977731 Pietonalul Transilvaniei, Nr.4, Mezanin Botoșani Botoșani România <a href="mailto:mada.proiect@gmail.com">mada.proiect@gmail.com</a> 0231514474			
<b>COORDONATOR PROIECT:</b> urb. Arh. Roxana Iulia VADEANU			
<b>SEF PROIECT:</b> Arh. Dana GHIGA			
<b>PROIECTAT:</b> Arh. Ionuț FRĂSINESCU			
<b>DESENAT:</b> Arh. Ionuț FRĂSINESCU			
<b>DETALIU CALE DE ACCES</b>			Faza: P.U.Z.
			Index: -
Proiect nr: 356.U.	Data: 2023	Scara:	Plansa nr: U01.2

Prezentul proiect reprezintă proprietatea intelectuală a firmei S.C. MA-DA Proiect S.R.L. - Prezentul proiect poate fi folosit doar pentru această lucrare - Orice reproducere parțială sau totală poate fi făcută doar cu acordul prealabil al S.C. MA-DA Proiect S.R.L.